



## ПАСПОРТ ДОСТУПНОСТИ

объекта социальной инфраструктуры (ОСИ)  
муниципального бюджетного учреждения дополнительного образования  
«Лянторский центр дополнительного образования»  
адрес: Сургутский район, г. Лянтор, 6 микрорайон, строение 50

### 1. Общие сведения об объекте

- 1.1. Наименование (вид) объекта: здание муниципального образовательного учреждения.
- 1.2. Адрес объекта: 628449, Российская Федерация, Тюменская область, Ханты-Мансийский автономный округ – Югра, Сургутский район, город Лянтор, микрорайон 6, строение 50.
- 1.3. Сведения о размещении объекта:
- отдельно стоящее здание первый и второй этаж трех этажного здания, 2980,8 кв. м (с учетом подвального помещения площадью 1113,5 кв. м);
  - наличие прилегающего земельного участка (да, нет) 0,4 га.
- 1.4. Год постройки здания 1987 г., последнего капитального ремонта – нет.
- 1.5. Дата предстоящих плановых ремонтных работ: текущего – 2017, капитального – 2025.
- 1.6. Название организации (учреждения), (полное юридическое наименование – согласно Уставу, краткое наименование) полное наименование юридического наименование: муниципальное бюджетное учреждение дополнительного образования «Лянторский центр дополнительного образования»;  
краткое наименование: МБУДО «Лянторский ЦДО».
- 1.7. Юридический адрес организации (учреждения): 628449, Российская Федерация, Тюменская область, Ханты-Мансийский автономный округ – Югра, Сургутский район, город Лянтор, микрорайон 6, строение 50, телефон (34638) 21-633, тел./факс (34638) 21-633.
- 1.8. Основание для пользования объектом: договор оперативного управления от 26.07.2010 № 13/07/26/01, дополнительное соглашение к договору оперативного управления от 26.07.2010 № 13/07/26/01 от 14.03.2016, договор оперативного управления от 26.07.2010 № 13/07/26/02.
- 1.9. Форма собственности: государственная.
- 1.10. Территориальная принадлежность: муниципальная.
- 1.11. Вышестоящая организация: департамент образования и молодежной политики администрации Сургутского района.
- 1.12. Адрес вышестоящей организации, другие координаты 628400, Российская Федерация, Ханты-Мансийский автономный округ - Югра, г. Сургут, улица Бажова, 16, 3 этаж, телефон (3462) 52-60-22, тел./факс (3462) 52-60-22, электронный адрес info@admsr.ru.

### 2. Характеристика деятельности организации на объекте

(по обслуживанию населения)

- 2.1. Сфера деятельности: образование.
- 2.2. Виды оказываемых услуг: реализация дополнительных образовательных программ, платные образовательные услуги.
- 2.3. Форма оказания услуг: на объекте.
- 2.4. Категории обслуживаемого населения по возрасту: все возрастные категории.
- 2.5. Категории обслуживаемых инвалидов: все категории.
- 2.6. Плановая мощность: посещаемость (количество обслуживаемых в день), вместимость, пропускная способность – 430 человек.
- 2.7. Участие в исполнении ИПРА инвалида, ребенка-инвалида – да.

### 3. Состояние доступности объекта

3.1 Путь следования к объекту пассажирским транспортом

Маршрут до объекта осуществляется одним автобусом.

Вблизи объекта располагаются:

-остановка «б.микрорайон», с расстоянием до объекта 270 м.

Переход через проезжую часть возможен через пешеходный переход не оснащённый светофором;

Пешеходные переходы не оборудованы пандусами, для спуска-подъёма колясочников.

Наличие адаптированного пассажирского транспорта к объекту – отсутствует.

3.2 Путь к объекту от ближайшей остановки пассажирского транспорта:

3.2.1 расстояние до объекта от остановки транспорта 270 м.

3.2.2 время движения (пешком) - 5 мин. (быстрый шаг); 7 мин. (медленный шаг).

3.2.3 наличие выделенного от проезжей части пешеходного пути – (да, нет): -да.

3.2.4 Перекрестки: - нерегулируемые.

3.2.5 Информация на пути следования к объекту: - нет.

3.2.6 Перепады высоты на пути: - есть.

Их обустройство для инвалидов на коляске: - нет.

3.3 Организация доступности объекта для инвалидов – форма обслуживания\*

№ п/п	Категория инвалидов (вид нарушения)	Вариант организации доступности объекта (формы обслуживания)*
	Все категории инвалидов и МГН	«ВНД»
	<i>в том числе инвалиды:</i>	
1	передвигающиеся на креслах-колясках	«ВНД»
2	с нарушениями опорно-двигательного аппарата	«ВНД»
3	с нарушениями зрения	«ВНД»
4	с нарушениями слуха	«ВНД»
5	с нарушениями умственного развития	«ВНД»

\* - указывается один из вариантов: «А», «Б», «ДУ», «ВНД»

3.4 Состояние доступности основных структурно-функциональных зон

№ п/п	Основные структурно-функциональные зоны	Состояние доступности, в том числе для основных категорий инвалидов**
1	Территория, прилегающая к зданию (участок)	ВНД
2	Вход (входы) в здание	ВНД
3	Путь (пути) движения внутри здания (в т.ч. пути эвакуации)	ВНД
4	Зона целевого назначения здания (целевого посещения объекта)	ВНД
5	Санитарно-гигиенические помещения	ВНД
6	Система информации и связи (на всех зонах)	ВНД
7	Пути движения к объекту (от остановки транспорта)	ВНД

\*\* Указывается: ДП-В - доступно полностью всем; ДП-И (К, О, С, Г, У) – доступно полностью избирательно (указать категории инвалидов); ДЧ-В - доступно частично всем; ДЧ-И (К, О, С, Г, У) – доступно частично избирательно (указать категории инвалидов); ДУ - доступно условно, ВНД – временно недоступно

3.5. Итоговое заключение о состоянии доступности ОСИ: Учреждение временно недоступно для всех категорий инвалидов и МГН.

#### 4. Управленческое решение

##### 4.1. Рекомендации по адаптации основных структурных элементов объекта

№ п/п	Основные структурно-функциональные зоны объекта	Рекомендации по адаптации объекта (вид работы)*
1	Территория, прилегающая к зданию (участок)	Текущий ремонт. Индивидуальное решение с ТСР.
2	Вход (входы) в здание	Капитальный ремонт. Текущий ремонт. Индивидуальное решение с ТСР.
3	Путь (пути) движения внутри здания (в т.ч. пути эвакуации)	Капитальный ремонт. Текущий ремонт. Индивидуальное решение с ТСР.
4	Зона целевого назначения здания (целевого посещения объекта)	Текущий ремонт. Индивидуальное решение с ТСР.
5	Санитарно-гигиенические помещения	Текущий ремонт. Индивидуальное решение с ТСР.
6	Система информации на объекте (на всех зонах)	Индивидуальное решение с ТСР.
7	Пути движения к объекту (от остановки транспорта)	Индивидуальное решение с ТСР.
8	Все зоны и участки	Капитальный ремонт. Текущий ремонт. Индивидуальное решение с ТСР.

\*- указывается один из вариантов (видов работ): не нуждается; ремонт (текущий, капитальный); индивидуальное решение с ТСР; технические решения невозможны – организация альтернативной формы обслуживания

4.2. Период проведения работ: в рамках муниципальной программы «Образование Сургутского района».

4.3. Ожидаемый результат (по состоянию доступности): обеспечение доступности в образовательное учреждение всех категорий инвалидов и МГН. Проведение организационно-технических мероприятий, капитального и текущего ремонта позволит повысить уровень доступности до ДУ.

4.4. Для принятия решения требуется:

4.4.1. согласование рабочей группой по паспортизации объектов социальной сферы при Координационном совете по социальным вопросам граждан старшего поколения и инвалидов в Сургутском районе протокол № от « » 201 г.

4.4.2. согласование работ с надзорными органами (в сфере проектирования и строительства, архитектуры, другое-указать)

4.4.3. техническая экспертиза; разработка проектно-сметной документации;-

4.4.4. согласование с вышестоящей организацией (собственником объекта);-

4.4.5. согласование с общественными организациями инвалидов: Руководитель региональной общественной организации инвалидов по зрению «Тифлопуть» - Филатов С.И.

4.5. Информация может быть размещена (обновлена) на Карте доступности субъекта Российской Федерации: на сайте окружной территориальной информационной системы ХМАО-Югры, раздел «Доступная среда» <http://zhit-vmeste.ru>; на официальном сайте образовательного учреждения [lcooa.bk.ru](http://lcooa.bk.ru).

Имеется заключение уполномоченной организации о состоянии доступности объекта (наименование документа и выдавшей его организации, дата), прилагается - не имеется.

##### 5. Особые отметки

Паспорт сформирован на основании:

1. Анкеты (информации об объекте) от «16» сентября 2016 г.

2. Акта обследования объекта: от «16» сентября 2016 г.

3. Решения Комиссии протокол № 1 от «21» апреля 2017 г.



УТВЕРЖДАЮ

Директор МБУДО «Лянторский ЦДО»

А.И. Кот

2016 г.

## АНКЕТА

объекта социальной инфраструктуры  
К ПАСПОРТУ ДОСТУПНОСТИ ОСИ

муниципального бюджетного учреждения дополнительного образования  
«Лянторский центр дополнительного образования»

### 1. Общие сведения об объекте

- 1.1. Наименование (вид) объекта: здание муниципального образовательного учреждения.
- 1.2. Адрес объекта: 628449, Российская Федерация, Тюменская область, Ханты-Мансийский автономный округ – Югра, Сургутский район, город Лянтор, микрорайон 6, строение 50.
- 1.3. Сведения о размещении объекта:
- отдельно стоящее здание первый и второй этаж трех этажного здания, 2980,8 кв. м (с учетом подвального помещения площадью 1113,5 кв. м);
  - наличие прилегающего земельного участка (да, нет) 0,4 га.
- 1.4. Год постройки здания 1987 г., последнего капитального ремонта – нет.
- 1.5. Дата предстоящих плановых ремонтных работ: текущего – 2017, капитального – 2025.
- 1.6. Название организации (учреждения), (полное юридическое наименование – согласно Уставу, краткое наименование) полное наименование юридическое наименование: муниципальное бюджетное учреждение дополнительного образования «Лянторский центр дополнительного образования»;  
краткое наименование: МБУДО «Лянторский ЦДО».
- 1.7. Юридический адрес организации (учреждения): 628449, Российская Федерация, Тюменская область, Ханты-Мансийский автономный округ – Югра, Сургутский район, город Лянтор, микрорайон 6, строение 50, телефон (34638) 21-633, тел./факс (34638) 21-633.
- 1.8. Основание для пользования объектом: договор оперативного управления от 26.07.2010 № 13/07/26/01, дополнительное соглашение к договору оперативного управления от 26.07.2010 № 13/07/26/01 от 14.03.2016, договор оперативного управления от 26.07.2010 № 13/07/26/02.
- 1.9. Форма собственности: государственная.
- 1.10. Территориальная принадлежность: муниципальная.
- 1.11. Вышестоящая организация: департамент образования и молодежной политики администрации Сургутского района.
- 1.12. Адрес вышестоящей организации, другие координаты 628400, Российская Федерация, Ханты-Мансийский автономный округ - Югра, г. Сургут, улица Бажова, 16, 3 этаж, телефон (3462) 52-60-22, тел./факс (3462) 52-60-22, электронный адрес uo@admsr.ru.

### 2. Характеристика деятельности организации на объекте

(по обслуживанию населения)

- 2.1. Сфера деятельности: образование.
- 2.2. Виды оказываемых услуг: реализация дополнительных образовательных программ., платные образовательные услуги.
- 2.3. Форма оказания услуг: на объекте.
- 2.4. Категории обслуживаемого населения по возрасту: все возрастные категории.
- 2.5. Категории обслуживаемых инвалидов: все категории.

2.6. Плановая мощность: посещаемость (количество обслуживаемых в день), вместимость, пропускная способность – 430 человек.

2.7. Участие в исполнении ИПРА инвалида, ребенка-инвалида – да.

### 3. Состояние доступности объекта

3.1 Путь следования к объекту пассажирским транспортом

Маршрут до объекта осуществляется одним автобусом.

Вблизи объекта располагаются:

-остановка «б.микрорайон», с расстоянием до объекта 270 м.

Переход через проезжую часть возможен через пешеходный переход не оснащённый светофором:

Пешеходные переходы не оборудованы пандусами, для спуска-подъёма колясочников.

Наличие адаптированного пассажирского транспорта к объекту – отсутствует.

3.2 Путь к объекту от ближайшей остановки пассажирского транспорта:

3.2.1 расстояние до объекта от остановки транспорта 270 м.

3.2.2 время движения (пешком) - 5 мин. (быстрый шаг); 7 мин. (медленный шаг).

3.2.3 наличие выделенного от проезжей части пешеходного пути – (да, нет): -да.

3.2.4 Перекрестки: - нерегулируемые.

3.2.5 Информация на пути следования к объекту: - нет.

3.2.6 Перепады высоты на пути: - есть.

Их обустройство для инвалидов на коляске: - нет.

3.3 Организация доступности объекта для инвалидов – форма обслуживания\*


№ п/п	Категория инвалидов (вид нарушения)	Вариант организации доступности объекта (формы обслуживания)*
	Все категории инвалидов и МГН	«ВНД»
	<i>в том числе инвалиды:</i>	
1	передвигающиеся на креслах-колясках	«ВНД»
2	с нарушениями опорно-двигательного аппарата	«ВНД»
3	с нарушениями зрения	«ВНД»
4	с нарушениями слуха	«ВНД»
5	с нарушениями умственного развития	«ВНД»

\* - указывается один из вариантов: «А», «Б», «ДУ», «ВНД»

4. Управленческое решение (предложения по адаптации основных структурных элементов объекта)

№ п/п	Основные структурно-функциональные зоны объекта	Рекомендации по адаптации объекта (вид работы)*
1	Территория, прилегающая к зданию (участок)	Текущий ремонт. Индивидуальное решение с ТСР.
2	Вход (входы) в здание	Капитальный ремонт. Текущий ремонт. Индивидуальное решение с ТСР.
3	Путь (пути) движения внутри здания (в т.ч. пути эвакуации)	Капитальный ремонт. Текущий ремонт. Индивидуальное решение с ТСР.
4	Зона целевого назначения здания (целевого посещения объекта)	Текущий ремонт. Индивидуальное решение с ТСР.
5	Санитарно-гигиенические помещения	Текущий ремонт. Индивидуальное решение с ТСР.
6	Система информации на объекте (на всех зонах)	Индивидуальное решение с ТСР.
7	Пути движения к объекту (от остановки транспорта)	Индивидуальное решение с ТСР.
8	Все зоны и участки	Капитальный ремонт. Текущий ремонт. Индивидуальное решение с ТСР.

\*- указывается один из вариантов (видов работ): не нуждается; ремонт (текущий, капитальный); индивидуальное решение с ТСР; технические решения невозможны – организация альтернативной формы обслуживания

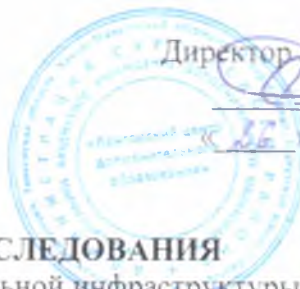
**Размещение информации на Карте доступности субъекта Российской Федерации согласовано:** Заместитель директора  К.Х.Акавова. Тел.8(34638)26-043  
*(подпись, Ф.И.О., должность; координаты для связи уполномоченного представителя объекта)*

УТВЕРЖДАЮ

Директор МБУДО «Лянторский ЦДО»

А.И. Кот

2016 г.



**АКТ ОБСЛЕДОВАНИЯ**  
объекта социальной инфраструктуры  
К ПАСПОРТУ ДОСТУПНОСТИ ОСИ  
муниципального бюджетного учреждения дополнительного образования  
«Лянторский центр дополнительного образования»  
адрес: Сургутский район, г. Лянтор, 6 микрорайон, строение 50

ХМАО-Югра  
Сургутский район  
г.п. Лянтор

« 26 » сентября 2016 г.

### 1. Общие сведения об объекте

- 1.1. Наименование (вид) объекта: здание муниципального образовательного учреждения.
- 1.2. Адрес объекта: 628449, Российская Федерация, Тюменская область, Ханты-Мансийский автономный округ – Югра, Сургутский район, город Лянтор, микрорайон 6, строение 50.
- 1.3. Сведения о размещении объекта:
- отдельно стоящее здание первый и второй этаж трехэтажного здания, 2980,8 кв. м (с учетом подвального помещения площадью 1113,5 кв. м);
  - наличие прилегающего земельного участка (да, нет) 0,4 га.
- 1.4. Год постройки здания 1987 г., последнего капитального ремонта – нет.
- 1.5. Дата предстоящих плановых ремонтных работ: текущего – 2017, капитального – 2025.
- 1.6. Название организации (учреждения), (полное юридическое наименование – согласно Уставу, краткое наименование) полное наименование юридическое наименование: муниципальное бюджетное учреждение дополнительного образования «Лянторский центр дополнительного образования»;  
краткое наименование: МБУДО «Лянторский ЦДО».
- 1.7. Юридический адрес организации (учреждения): 628449, Российская Федерация, Тюменская область, Ханты-Мансийский автономный округ – Югра, Сургутский район, город Лянтор, микрорайон 6, строение 50, телефон (34638) 21-633, тел./факс (34638) 21-633.
- 1.8. Основание для пользования объектом: договор оперативного управления от 26.07.2010 № 13/07/26/01, дополнительное соглашение к договору оперативного управления от 26.07.2010 № 13/07/26/01 от 14.03.2016, договор оперативного управления от 26.07.2010 № 13/07/26/02.
- 1.9. Форма собственности: государственная.
- 1.10. Территориальная принадлежность: муниципальная.
- 1.11. Вышестоящая организация: департамент образования и молодежной политики администрации Сургутского района.
- 1.12. Адрес вышестоящей организации, другие координаты 628400, Российская Федерация, Ханты-Мансийский автономный округ - Югра, г. Сургут, улица Бажова, 16, 3 этаж, телефон (3462) 52-60-22, тел./факс (3462) 52-60-22, электронный адрес [uo@admsr.ru](mailto:uo@admsr.ru).

### 2. Характеристика деятельности организации на объекте

Дополнительная информация: Образовательная деятельность МБУДО «Лянторский ЦДО» осуществляется в соответствии с лицензией на осуществление образовательной деятельности от 25 февраля 2016 года, регистрационный № 2568, серия 86Л01 № 0001802, выданной Службой по контролю и надзору в сфере образования Ханты-Мансийского Автономного округа-Югры. Срок действия лицензии – бессрочно.

### 3. Состояние доступности объекта

3.1 Путь следования к объекту пассажирским транспортом

Маршрут до объекта осуществляется одним автобусом.

Вблизи объекта располагаются:

-остановка «6 микрорайон», с расстоянием до объекта 270 м.

Переход через проезжую часть возможен через пешеходный переход не оснащённый светофором:

Пешеходные переходы не оборудованы пандусами, для спуска-подъёма колясочников.

3.2 Путь к объекту от ближайшей остановки пассажирского транспорта:

3.2.1 расстояние до объекта от остановки транспорта 270 м.

3.2.2 время движения (пешком) - 5 мин. (быстрый шаг); 7 мин. (медленный шаг).

3.2.3 наличие выделенного от проезжей части пешеходного пути – (да, нет): -да.

3.2.4 Перекрестки: - нерегулируемые.

3.2.5 Информация на пути следования к объекту: - нет.

3.2.6 Перепады высоты на пути: - есть.

Их обустройство для инвалидов на коляске: - нет.

3.3 Организация доступности объекта для инвалидов – форма обслуживания\*

№ п/п	Категория инвалидов (вид нарушения)	Вариант организации доступности объекта (формы обслуживания)*
	Все категории инвалидов и МГН	«ВНД»
	<i>в том числе инвалиды:</i>	
1	передвигающиеся на креслах-колясках	«ВНД»
2	с нарушениями опорно-двигательного аппарата	«ВНД»
3	с нарушениями зрения	«ВНД»
4	с нарушениями слуха	«ВНД»
5	с нарушениями умственного развития	«ВНД»

\* - указывается один из вариантов: «А», «Б», «ДУ», «ВНД»

3.4. Состояние доступности основных структурно-функциональных зон

№ п/п	Основные структурно-функциональные зоны	Состояние доступности, в том числе для основных категорий инвалидов**	Приложение	
			№ на плане	№ фото
1	Территория, прилегающая к зданию (участок)	ВНД	Схема 1 № 1,2	1.1, 1.2.
2	Вход (входы) в здание	ВНД	Схема 2 № 1	2.1, 2.2, 2.3
3	Путь (пути) движения внутри здания (в т.ч. пути эвакуации)	ВНД	Схема 2 № 5,6,7,8. Схема 3 № 13,14,15	3.1, 3.2, 3.3
4	Зона целевого назначения здания (целевого посещения объекта)	ВНД	Схема 2 № 9	4.1, 4.2
5	Санитарно-гигиенические помещения	ВНД	Схема 2 № 4, Схема 3, № 11	5.1, 5.2
6	Система информации и связи (на всех зонах)	ВНД	-	-
7	Пути движения к объекту (от остановки транспорта)	ВНД	-	-

\*\* Указывается ДП-В - доступно полностью всем; ДП-И (К, О, С, Г, У) – доступно полностью избирательно (указать категории инвалидов); ДЧ-В - доступно частично всем. ДЧ-И (К, О, С, Г, У) – доступно частично избирательно (указать категории инвалидов); ДУ - доступно условно, ВНД – недоступно

3.5. Итоговое заключение о состоянии доступности ОСИ: Учреждение временно недоступно для инвалидов и МГН.



#### 4. Управленческое решение

##### 4.1. Рекомендации по адаптации основных структурных элементов объекта

№ п/п	Основные структурно-функциональные зоны объекта	Рекомендации по адаптации объекта (вид работы)*
1	Территория, прилегающая к зданию (участок)	Текущий ремонт. Индивидуальное решение с ТСР.
2	Вход (входы) в здание	Капитальный ремонт. Текущий ремонт. Индивидуальное решение с ТСР.
3	Путь (пути) движения внутри здания (в т.ч. пути эвакуации)	Капитальный ремонт. Текущий ремонт. Индивидуальное решение с ТСР.
4	Зона целевого назначения здания (целевого посещения объекта)	Текущий ремонт. Индивидуальное решение с ТСР.
5	Санитарно-гигиенические помещения	Текущий ремонт. Индивидуальное решение с ТСР.
6	Система информации на объекте (на всех зонах)	Индивидуальное решение с ТСР.
7	Пути движения к объекту (от остановки транспорта)	Индивидуальное решение с ТСР.
8	Все зоны и участки	Капитальный ремонт. Текущий ремонт. Индивидуальное решение с ТСР.

\*- указывается один из вариантов (видов работ): не нуждается; ремонт (текущий, капитальный); индивидуальное решение с ТСР; технические решения невозможны – организация альтернативной формы обслуживания

4.2. Период проведения работ: в рамках муниципальной программы «Образование Сургутского района».

4.3. Ожидаемый результат (по состоянию доступности): обеспечение доступности в образовательное учреждение всех категорий инвалидов и МГН. Проведение организационно-технических мероприятий, капитального и текущего ремонта позволит повысить уровень доступности до ДУ.

4.4. Для принятия решения требуется:

4.4.1. согласование рабочей группой по паспортизации объектов социальной сферы при Координационном совете по социальным вопросам граждан старшего поколения и инвалидов в Сургутском районе протокол № 1 от «21» апреля 2017 г.

4.4.2. согласование работ с надзорными органами (в сфере проектирования и строительства, архитектуры, другое-указать)

4.4.3. техническая экспертиза; разработка проектно-сметной документации;-

4.4.4. согласование с вышестоящей организацией (собственником объекта);-

4.4.5. согласование с общественными организациями инвалидов: Руководитель региональной общественной организации инвалидов по зрению «Тифлопуть» - Филатов С.И.

4.5. Информация может быть размещена (обновлена) на Карте доступности субъекта Российской Федерации: на сайте окружной территориальной информационной системы ХМАО-Югры, раздел «Доступная среда» <http://zhit-vmeste.ru>; на официальном сайте образовательного учреждения [lcooabk.ru](http://lcooabk.ru).

Имеется заключение уполномоченной организации о состоянии доступности объекта (наименование документа и выдавшей его организации. дата), предлагается - не имеется.

## 5. Особые отметки

### ПРИЛОЖЕНИЯ:

#### Результаты обследования:

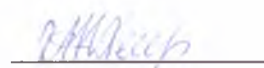
- |                                            |          |
|--------------------------------------------|----------|
| 1. Территории, прилегающей к объекту       | на 3 л.  |
| 2. Входа (входов) в здание                 | на 2 л.  |
| 3. Путей движения в здании                 | на 3 л.  |
| 4. Зоны целевого назначения объекта        | на 4 л.  |
| 5. Санитарно-гигиенических помещений       | на 3 л.  |
| 6. Системы информации (и связи) на объекте | на 1 л.  |
| 7. Результаты фотофиксации на объекте      | на 11 л. |
| 8. поэтажный план                          | на 2 л.  |
| 9. План прилегающей территории             | на 1 л.  |

#### Руководитель рабочей группы:

Заместитель директора

МБУДО «Лянторский ЦДО»

К.Х.Акавова



#### Члены рабочей группы:

Председатель первичной профсоюзной организации МБУДО «Лянторский ЦДО»

М.А.Шамрина



Заведующий хозяйством МБУДО «Лянторский ЦДО»

С.В.Притыка



Начальник АПО КАиГС администрации Сургутского района

С.В.Чеботарев



Председатель Региональной общественной организации инвалидов по зрению «Тифлопуть»

С.И.Филатов



Заведующий сектором по физической культуре и спорту МКУ «Лянторское управление по культуре, спорту и делам молодежи»

И.А.Доценко



Начальник отдела обеспечения безопасности, жизнедеятельности ОУ департамента образования и молодежной политики администрации Сургутского района

Ю.М.Василюк



Управленческое решение согласовано «21» апреля 2017 2016г. (протокол № 1 )  
Комиссией (название) Рабочей группой по паспортизации объектов социальной сферы при Координационном совете по социальным вопросам граждан старшего поколения и инвалидов в Сургутском районе

**I. Результаты обследования:**

**I. Территории, прилегающей к зданию (участка)**

муниципальное бюджетное учреждение дополнительного образования «Лянторский центр дополнительного образования»

адрес: Российская Федерация, Ханты Мансийский автономный округ – Югра, Сургутский район, г. Лянтор, микрорайон 6, строение 50.

*наименование объекта, адрес*

№ п/п	Наименование функционально-планировочного элемента	Наличие элемента		Выявленные нарушения и замечания		Работы по адаптации объектов		
		есть/нет	№ на плане	№ фото	Содержание	Значимо для инвалида (категория)	Содержание	Виды работ
1.1	Вход (входы) на территорию	есть	Схема 1 №1	1.1.	Вход на территорию не оборудован доступными элементами информации об объекте.	Все	Оборудовать элементами информации об объекте и знаком доступности для инвалидов.	Индивидуальное решение с ТСР.
1.2	Путь (пути) движения на территории	есть	Схема 1 №1,2	1.1., 1.2.	Отсутствует информационная поддержка на всём пути движения.  Существует перепад высоты при входе, толщина швов между плитами больше нормативного. Отсутствует тактильная полоса, предупреждающая об изменении профиля рельефа или смене направления движения. Отсутствует предупредительная тактильная полоса за 0,8 м перед лестничным маршем.	Все  С	Обеспечить информационную поддержку на всём пути движения. Устранить перепад высоты, заасфальтировать территорию. Оборудовать тактильную полосу, предупреждающую об изменении профиля рельефа или смене направления движения. Оборудовать предупредительную тактильную полосу за 0,8 м перед лестничным маршем.	Текущий ремонт. Индивидуальное решение с ТСР.

1.3	Лестница (наружная)	нет	-	-	-	-	-	
1.4	Пандус (наружный)	нет	-	-	-	-	-	
1.5	Автостоянка и парковка	нет	-	-	Отсутствуют выделенные места для автостоянки и парковки автотранспорта инвалидов, вертикальные и горизонтальные знаки.	К	Оборудовать места парковки за пределами землеотвода. Установить вертикальный знак и нанести горизонтальную разметку.	Текущий ремонт. Индивидуальное решение с ТСР.
	ОБЩИЕ требования к зоне				Отсутствует информация об объекте. Отсутствует информационная поддержка на всём пути движения. Существует перепад высоты при входе, толщина швов между плитами больше нормативного. Отсутствуют выделенные места для автостоянки и парковки автотранспорта инвалидов, вертикальные и горизонтальные знаки.	Все	Оборудовать доступными элементами информации об объекте и знаком доступности для инвалидов. Обеспечить информационную поддержку на всём пути движения. Устранить перепад высоты, заасфальтировать территорию. Оборудовать места парковки за пределами землеотвода. Установить вертикальный знак и нанести горизонтальную разметку.	Текущий ремонт. Индивидуальное решение с ТСР

## II. Заключение по зоне:

Наименование структурно-функциональной зоны	Состояние доступности* (к пункту 3.4 Акта обследования ОСИ)	Приложение		Рекомендации по адаптации (вид работы)** к пункту 4.1 Акта обследования ОСИ
		№ на плане	№ фото	
Территория, прилегающая к зданию (участок)	ВНД	Схема 1 №1,2	1.1, 1.2.	Текущий ремонт. Индивидуальное решение с ТСР.

\* указывается: ДП-В - доступно полностью всем; ДП-И (К, О, С, Г, У) - доступно полностью избирательно (указать категории инвалидов); ДЧ-В - доступно частично всем; ДЧ-И (К, О, С, Г, У) - доступно частично избирательно (указать категории инвалидов); ДУ - доступно условно. ВНД - недоступно \*\*указывается один из вариантов: не нуждается, ремонт (текущий, капитальный) индивидуальное решение с ТСР; технические решения невозможны - организация альтернативной формы обслуживания

Комментарий к заключению: Доступ на объект для всех категорий инвалидов и МГН временно недоступен (ВНД).

**1. Результаты обследования:**

**2. Входа (входов) в здание**

муниципальное бюджетное учреждение дополнительного образования «Лянторский центр дополнительного образования»

адрес: Российская Федерация, Ханты Мансийский автономный округ – Югра, Сургутский район, г. Лянтор, микрорайон 6, строение 50.

*наименование объекта, адрес*

№ п/п	Наименование функционально-планировочного элемента	Наличие элемента			Выявленные нарушения и замечания		Работы по адаптации объектов	
		есть/нет	№ на плане	№ фото	Содержание	Значимо для инвалида (категория)	Содержание	Виды работ
2.1	Лестница (наружная)	есть	Схема 2 №1	2.1., 2.2.	<p>Ширина верхней проступи 0,67м. Высота двух верхних подступенок 0,16 и 0,18 м. Не одинаковая геометрия ступенек.</p> <p>Отсутствуют двухуровневые поручни по обе стороны лестничного марша с безопасным горизонтальным завершением поручней длиннее марша лестницы на 0,3 м. Отсутствует разделительный поручень через 4м. Краевые ступеньки лестничных маршей не выделены цветом. Отсутствие кнопки вызова.</p>	<p>Все</p> <p>Все</p> <p>С</p> <p>К</p>	<p>Ширину верхней проступи уменьшить до 0,4 м. Высоту двух верхних подступенок уменьшить до 0,15м.</p> <p>Установить двухуровневые поручни по обе стороны лестничного марша с безопасным горизонтальным завершением поручней длиннее марша лестницы на 0,3 м. Установить разделительный поручень через 4м. Краевые ступеньки лестничных маршей выделить цветом. Установить кнопку вызова.</p>	<p>Капитальный ремонт. Текущий ремонт. Индивидуальное решение с ТСР.</p>
2.2	Пандус (наружный)	нет	-	-	Отсутствует пандус.	К	Предусмотреть ступенькоход - подъемник лестничный гусеничный мобильный	Индивидуальное решение с ТСР.

2.3	Входная площадка (перед дверью)	есть	Схема 2 №1	2.1.	Отсутствуют дренажные и водосборные решетки.  Отсутствует звуковой маяк.	Все  С	Установить в полу заподлицо с поверхностью пола дренажные и водосборные решетки. Установить звуковой маяк на стене.	Текущий ремонт. Индивидуальное решение с ТСР.
2.4	Дверь (входная)	есть	Схема 2 №1	2.1.	Доводчик дверей центрального входа не имеет функции 5 секундной задержки. Отсутствуют дверные фиксаторы с функцией «открыто»/«закрыто». Ширина дверного проема 0,78 м. Высота порога 0,1 м.	К	Установить доводчик с задержкой закрытия дверей не менее 5 секунд. Установить фиксатор с функцией «открыто»/«закрыто». Заменить двери с шириной одного полотна 0,9м. Понизить порог до 0,014 м.	Текущий ремонт. Индивидуальное решение с ТСР.
2.5	Тамбур	есть	-	2.3.	Ширина тамбура от 0,96 до 1,6 м. На полу установлено грязезащитное ячеистое резиновое модульное покрытие.	Все	Увеличить ширину тамбура технически возможно только при капитальном ремонте. Установить дренажные решетки в полу заподлицо с поверхностью покрытия пола.	Капитальный ремонт. Текущий ремонт. Индивидуальное решение с ТСР.
	ОБЩИЕ требования к зоне				Отсутствуют двухуровневые поручни по обе стороны лестничного марша с безопасным горизонтальным завершением поручней длиннее марша лестницы на 0,3 м. Отсутствует разделительный поручень через 4м. Отсутствие кнопки вызова. Отсутствует звуковой маяк. Ширина тамбура от 0,96 до 1,6 м. На полу установлено грязезащитное ячеистое резиновое модульное покрытие.	Все	Установить двухуровневые поручни по обе стороны лестничного марша с безопасным горизонтальным завершением поручней длиннее марша лестницы на 0,3 м. Установить разделительный поручень через 4м. Установить кнопку вызова. Установить звуковой маяк на стене. Увеличить ширину тамбура технически возможно только при капитальном ремонте. Установить дренажные решетки в полу заподлицо с поверхностью покрытия пола.	Капитальный ремонт. Текущий ремонт. Индивидуальное решение с ТСР

## II. Заключение по зоне:

Наименование структурно-функциональной зоны	Состояние доступности* (к пункту 3.4 Акта обследования ОСИ)	Приложение		Рекомендации по адаптации (вид работы)** к пункту 4.1 Акта обследования ОСИ
		№ на плане	№ фото	
Вход (входы) в здание	ВНД	Схема 2 №1	2.1, 2.2, 2.3.	Капитальный ремонт. Текущий ремонт. Индивидуальное решение с ТСР.

\* указывается: ДП-В - доступно полностью всем; ДП-И (К, О, С, Г, У) - доступно полностью избирательно (указать категории инвалидов); ДЧ-В – доступно частично всем; ДЧ-И (К, О, С, Г, У) - доступно частично избирательно (указать категории инвалидов); ДУ - доступно условно; ВНД – недоступно \*\*указывается один из вариантов: не нуждается; ремонт (текущий, капитальный); индивидуальное решение с ТСР, технические решения невозможны – организация альтернативной формы обслуживания

Комментарий к заключению: Доступ на объект для всех категорий инвалидов и МГН временно недоступен (ВНД).

**I. Результаты обследования:**

**3. Пути (путей) движения внутри здания (в т.ч. путей эвакуации)**

муниципальное бюджетное учреждение дополнительного образования «Лянторский центр дополнительного образования»  
адрес: Российская Федерация, Ханты Мансийский автономный округ – Югра, Сургутский район, г. Лянтор, микрорайон 6, строение 50.  
*Наименование объекта, адрес*

№ п/п	Наименование функционально-планировочного элемента	Наличие элемента			Выявленные нарушения и замечания		Работы по адаптации объектов	
		есть/ нет	№ на плане	№ фото	Содержание	Значимо для инвалида (категория)	Содержание	Виды работ
3.1.	Коридор (вестибюль, зона ожидания)	есть	Схема 2 №2	3.1	Отсутствует информационная мнемосхема. Отсутствуют поручни на стенах по пути движения. Отсутствуют тактильные направляющие или контрастно окрашенные поверхности на участках пола перед дверными проемами, лестницы за 0,6м. Отсутствуют световые маячки.	С Все С Г	Установить информационную мнемосхему. Установить поручни на стенах по пути движения. Установить тактильные направляющие или контрастно окрасить участки пола перед дверными проемами, лестницы за 0,6м. Оборудовать световые маячки.	Текущий ремонт. Индивидуальное решение с ТСР.



3.2	Лестница (внутри здания)	есть	Схема 2 № 3	3.2, 3.3	<p>Отсутствуют двухуровневые поручни по обе стороны лестничного марша с безопасным горизонтальным завершением поручней длиннее марша лестницы на 0,3 м. Ширина лестничного марша 1,2м.</p> <p>Отсутствует контрастное обозначение первой и последней ступеней лестничного марша.</p> <p>Отсутствует бортик высотой 0,2м с боковой стороны ступени, не прилегающей к стене.</p> <p>Отсутствует тактильная маркировка этажей на торцевых частях поручней.</p> <p>Отсутствуют противоскользящие ограничения на ребре ступеней.</p>	<p>Все</p> <p>С</p> <p>Все</p> <p>С</p> <p>Все</p>	<p>Установить двухуровневые поручни по обе стороны лестничного марша с безопасным горизонтальным завершением поручней длиннее марша лестницы на 0,3 м. Увеличить ширину лестничного марша до 1,35м. возможно при капитальном ремонте.</p> <p>Выделить контрастно первую и последнюю ступени лестничного марша.</p> <p>Установить бортик высотой 0,2м с боковой стороны ступени, не прилегающей к стене.</p> <p>Нанести тактильную маркировку этажей на торцевых частях поручней.</p> <p>Установить противоскользящие ограничения на ребре ступеней.</p>	<p>Капитальный ремонт.</p> <p>Текущий ремонт.</p> <p>Индивидуальное решение с ТСП.</p>
3.3	Пандус (внутри здания)	нет	-	-	-	-	-	-
3.4	Лифт пассажирский (или подъемник)	нет	-	-	-	-	-	-
3.5	Дверь	нет	-	-	-	-	-	-
3.6	Пути эвакуации (в т.ч. зоны безопасности)	есть	Схема 2 № 5,6,7,8, Схема 3 № 13,14,15	-	Отсутствует незадымляемая зона безопасности с обеспечением селекторной связью.	Все	Оборудовать не задымляемую зону безопасности с обратной селекторной связью.	Текущий ремонт. Индивидуальное решение с ТСП.
	ОБЩИЕ требования		-	-	Отсутствует информационная мнемосхема.	Все	Установить информационную мнемосхему.	Капитальный ремонт.

	к зоне			<p>Отсутствуют поручни на стенах по пути движения.</p> <p>Отсутствуют тактильные направляющие или контрастно окрашенные поверхности на участках пола перед дверными проемами, лестницы за 0,6м.</p> <p>Отсутствуют световые маячки.</p> <p>Отсутствуют двухуровневые поручни по обе стороны лестничного марша с безопасным горизонтальным завершением поручней длиннее марша лестницы на 0,3 м.</p> <p>Ширина лестничного марша 1,2м.</p> <p>Отсутствует бортик высотой 0,2м с боковой стороны ступени, не прилегающей к стене.</p> <p>Отсутствует тактильная маркировка этажей на торцевых частях поручней.</p> <p>Отсутствуют противоскользящие ограничения на ребре ступеней.</p> <p>Отсутствует незадымляемая зона безопасности с обеспечением селекторной связью.</p>
--	--------	--	--	----------------------------------------------------------------------------------------------------------------------------------------------------------------------------------------------------------------------------------------------------------------------------------------------------------------------------------------------------------------------------------------------------------------------------------------------------------------------------------------------------------------------------------------------------------------------------------------------------------------------------------------------------------------------------------------------------------------------------------------------------------------------------

Установить поручни на стенах по пути движения.

Установить тактильные направляющие или контрастно окрасить участки пола перед дверными проемами, лестницы за 0,6м.

Оборудовать световые маячки.

Установить двухуровневые поручни по обе стороны лестничного марша с безопасным горизонтальным завершением поручней длиннее марша лестницы на 0,3 м.

Увеличить ширину лестничного марша до 1,35м. возможно при капитальном ремонте.

Установить бортик высотой 0,2м с боковой стороны ступени, не прилегающей к стене.

Нанести тактильную маркировку этажей на торцевых частях поручней.

Установить противоскользящие ограничения на ребре ступеней.

Оборудовать не задымляемую зону безопасности с обратной селекторной связью.

Текущий ремонт.  
Индивидуальное решение с ТСП.

**II. Заключение по зоне:**

Наименование структурно-функциональной зоны	Состояние доступности* (к пункту 3.4 Акта обследования ОСИ)	Приложение		Рекомендации по адаптации (вид работы)** к пункту 4.1 Акта обследования ОСИ
		№ на плане	№ фото	
Путь (пути) движения внутри здания (в т.ч. пути эвакуации)	ВНД	Схема 2 № 5,6,7,8, Схема 3 № 13,14,15	3.1, 3.2, 3.3	Капитальный ремонт. Текущий ремонт. Индивидуальное решение с ТСР.

\* указывается: ДП-В - доступно полностью всем; ДП-И (К, О, С, Г, У) - доступно полностью избирательно (указать категории инвалидов); ДЧ-В – доступно частично всем; ДЧ-И (К, О, С, Г, У) - доступно частично избирательно (указать категории инвалидов); ДУ - доступно условно, ВНД – недоступно  
 \*\*указывается один из вариантов: не нуждается; ремонт (текущий, капитальный); индивидуальное решение с ТСР; технические решения невозможны – организация альтернативной формы обслуживания

Комментарий к заключению: Доступ на объект для всех категорий инвалидов и МГН временно недоступен (ВНД).

**I. Результаты обследования:**

**4. Зоны целевого назначения здания (целевого посещения объекта)**

**Вариант I – зона обслуживания инвалидов**

муниципальное бюджетное учреждение дополнительного образования «Лянторский центр дополнительного образования»

адрес: Российская Федерация, Ханты Мансийский автономный округ – Югра, Сургутский район, г. Лянтор, микрорайон 6, строение 50.

*Наименование объекта, адрес*

№ п/п	Наименование функционально планировочного элемента	Наличие элемента			Выявленные нарушения и замечания		Работы по адаптации объектов	
		есть/нет	№ на плане	№ фото	Содержание	Значимо для инвалида (категория)	Содержание	Виды работ
4.1	Кабинетная форма обслуживания (учебные кабинеты)	есть	Схема 2, № 9	4.1, 4.2	Информационные таблички обозначающие назначения помещений, не продублированы рельефными знаками. На входных дверях в специальных помещениях (электрощитовая) отсутствуют ручки с опознавательными насечками или неровностями, осязаемыми тактильно.  Высота порогов более 0,025 м.	С  Все	Продублировать информационные таблички обозначающие назначение помещения рельефными знаками. Установить тактильные опознавательные насечки на дверных ручках специальных помещений (электрощитовая). Пороги привести в соответствие - высота не более 0,014 м.	Текущий ремонт. Индивидуальное решение с ТСР.
4.2	Зальная форма обслуживания	нет	-	-	-	-	-	-
4.3	Прилавочная форма обслуживания	нет	-	-	-	-	-	-

4.4	Форма обслуживания с перемещением по маршруту	нет	-	-	-	-	-	
4.5	Кабина индивидуального обслуживания	нет	-	-	-	-	-	
	ОБЩИЕ требования к зоне		-	-	Информационные таблички обозначающие назначения помещений, не продублированы рельефными знаками. На входных дверях в специальных помещениях (электрощитовая) отсутствуют ручки с опознавательными насечками или неровностями, ощущаемыми тактильно. Высота порога более 0,025 м.	С  Все	Продублировать информационные таблички обозначающие назначение помещения рельефными знаками. Установить тактильные опознавательные насечки на дверных ручках специальных помещений (электрощитовая). Пороги привести в соответствие - высота не более 0,014 м.	Текущий ремонт. Индивидуальное решение с ТСП.

## II. Заключение по зоне:

Наименование структурно-функциональной зоны	Состояние доступности* (к пункту 3.4 Акта обследования ОСИ)	Приложение		Рекомендации по адаптации (вид работы)** к пункту 4.1 Акта обследования ОСИ
		№ на плане	№ фото	
Зона целевого назначения здания (целевого посещения объекта)	ВНД	Схема 2 № 9	4.1, 4.2	Текущий ремонт. Индивидуальное решение ТСП.

\* указывается: ДП-В - доступно полностью всем; ДП-И (К, О, С, Г, У) - доступно полностью избирательно (указать категории инвалидов); ДЧ-В – доступно частично всем; ДЧ-И (К, О, С, Г, У) - доступно частично избирательно (указать категории инвалидов); ДУ - доступно условно, ВНД – недоступно \*\*указывается один из вариантов: не нуждается; ремонт (текущий, капитальный); индивидуальное решение с ТСП; технические решения невозможны – организация альтернативной формы обслуживания

Комментарий к заключению: Доступ на объект для всех категорий инвалидов и МГН временно недоступен (ВНД).

**I. Результаты обследования:**

**5. Санитарно-гигиенических помещений**

муниципальное бюджетное учреждение дополнительного образования «Лянторский центр дополнительного образования»

адрес: Российская Федерация, Ханты Мансийский автономный округ – Югра, Сургутский район, г. Лянтор, микрорайон 6, строение 50.

*наименование объекта, адрес*

№ п/п	Наименование функционально-планировочного элемента	Наличие элемента		Выявленные нарушения и замечания		Работы по адаптации объектов		
		есть/нет	№ на плане	№ фото	Содержание	Значимо для инвалида (категория)	Содержание	Виды работ
5.1	Туалетная комната	есть	Схема 2 № 4, Схема 3 № 11	5.1, 5.2	<p>Отсутствует универсальная кабина для инвалидов.</p> <p>Информационные таблички, обозначающие назначения помещений, не продублированы рельефными знаками.</p> <p>Отсутствует система двусторонней связи, кнопка экстренного вызова.</p> <p>Отсутствуют крючки для костылей, одежды и других принадлежностей.</p> <p>Отсутствуют откидные поручни с двух сторон унитаза, унитазы имеющие опору для спины.</p> <p>Отсутствует система с автоматическим сливом воды или с ручным кнопочным управлением на боковой стене.</p> <p>Отсутствует аварийное освещение.</p> <p>Отсутствует свободная зона для пересаживания с кресла-коляски на унитаз.</p> <p>Отсутствует тактильные напольные</p>	<p>Все</p> <p>С</p> <p>Все</p> <p>К</p> <p>Все</p> <p>К</p>	<p>Оборудовать универсальную кабину для инвалидов.</p> <p>Продублировать информационные таблички обозначающие назначение помещения рельефными знаками.</p> <p>Установить систему двусторонней связи, кнопку экстренного вызова.</p> <p>Установить крючки для костылей, одежды и других принадлежностей.</p> <p>Установить откидные поручни с двух сторон унитаза, унитазы имеющие опору для спины.</p> <p>Установить систему с автоматическим сливом воды или с ручным кнопочным управлением на боковой стене.</p> <p>Оборудовать аварийное освещение.</p>	<p>Текущий ремонт.</p> <p>Индивидуальное решение с ТСР.</p>

					направляющие.		Создание свободной зоны для пересаживания с кресла-коляски на унитаз инвалидов колясочников нецелесообразно. Установить тактильные напольные направляющие.	
5.2	Душевая/ ванная комната	нет	-	-	-	-	-	-
5.3	Бытовая комната (гардеробная)	нет	-	-	-	-	-	-
	ОБЩИЕ требования к зоне		-	-	Отсутствует универсальная кабина для инвалидов. Информационные таблички, обозначающие назначения помещений, не продублированы рельефными знаками. Отсутствует система двусторонней связи, кнопка экстренного вызова. Отсутствуют крючки для костылей, одежды и других принадлежностей. Отсутствуют откидные поручни с двух сторон унитаза, унитаза имеющие опору для спины. Отсутствует система с автоматическим сливом воды или с ручным кнопочным управлением на боковой стене. Отсутствует аварийное освещение. Отсутствует свободная зона для пересаживания с кресла-коляски на унитаз. Отсутствует тактильные напольные направляющие.	Все	Оборудовать универсальную кабину для инвалидов. Продублировать информационные таблички обозначающие назначение помещения рельефными знаками. Установить систему двусторонней связи, кнопку экстренного вызова. Установить крючки для костылей, одежды и других принадлежностей. Установить откидные поручни с двух сторон унитаза, унитаза имеющие опору для спины. Установить систему с автоматическим сливом воды или с ручным кнопочным управлением на боковой стене. Оборудовать аварийное освещение. Создание свободной зоны для пересаживания с кресла-коляски на унитаз инвалидов колясочников нецелесообразно. Установить тактильные напольные направляющие.	Текущий ремонт. Индивидуальное решение с ТСР.



**II. Заключение по зоне:**

Наименование структурно-функциональной зоны	Состояние доступности* (к пункту 3.4 Акта обследования ОСИ)	Приложение		Рекомендации по адаптации (вид работы)** к пункту 4.1 Акта обследования ОСИ
		№ на плане	№ фото	
Санитарно-гигиенические помещения	ВНД	Схема 2 № 4, Схема 3 № 11	5.1, 5.2	Текущий ремонт. Индивидуальное решение с ТСР

\* указывается: ДП-В - доступно полностью всем; ДП-И (К, О, С, Г, У) - доступно полностью избирательно (указать категории инвалидов); ДЧ-В – доступно частично всем; ДЧ-И (К, О, С, Г, У) - доступно частично избирательно (указать категории инвалидов); ДУ - доступно условно, ВНД – недоступно \*\*указывается один из вариантов: не нуждается; ремонт (текущий, капитальный); индивидуальное решение с ТСР; технические решения невозможны – организация альтернативной формы обслуживания

Комментарий к заключению: Доступ на объект для всех категорий инвалидов и МГН временно недоступен (ВНД).

**I. Результаты обследования:**  
**6. Системы информации на объекте**

муниципальное бюджетное учреждение дополнительного образования «Лянторский центр дополнительного образования». адрес:  
Российская Федерация, Ханты Мансийский автономный округ – Югра, Сургутский район, г. Лянтор, микрорайон 6, строение 50.  
*наименование объекта, адрес*

№ п/п	Наименование функционально-планировочного элемента	Наличие элемента			Выявленные нарушения и замечания		Работы по адаптации объектов	
		есть/нет	№ на плане	№ фото	Содержание	Значимо для инвалида (категория)	Содержание	Виды работ
6.1	Визуальные средства	нет	-	-	Отсутствует комплексная система визуальной информации позволяющая определить свое местоположение, ориентироваться в пространстве, и свободно перемещаться по объекту	Все	Сформировать комплексную систему визуальной информации	Индивидуальное решение с ТСР
6.2	Акустические средства	есть	-	-	Отсутствуют комплексные акустические системы информации	Все	Сформировать комплексную систему акустической информации	Индивидуальное решение с ТСР
6.3	Тактильные средства	нет	-	-	Отсутствует комплексная система тактильной информации	С	Сформировать комплексную систему тактильной информации	Индивидуальное решение с ТСР
	ОБЩИЕ требования к зоне				Отсутствует комплексная система. Отсутствуют акустические и тактильные средства.	Все	Оборудовать акустическими и тактильными средствами. Сформировать комплексную систему визуальной информации позволяющей определить свое местоположение, ориентироваться в пространстве, и свободно перемещаться по объекту.	Индивидуальное решение с ТСР

## II. Заключение по зоне:

Наименование структурно-функциональной зоны	Состояние доступности* (к пункту 3.4 Акта обеледования ОСИ)	Приложение		Рекомендации по адаптации (вид работы)** к пункту 4.1 Акта обеледования  ОСИ
		№ на плане	№ фото	
Система информации и связи (на всех зонах)	ВНД	-	-	Индивидуальное решение с ТСП

\* указывается: ДП-В - доступно полностью всем; ДП-И (К, О, С, Г, У) - доступно полностью избирательно (указать категории инвалидов); ДЧ-В - доступно частично всем, ДЧ-И (К, О, С, Г, У) - доступно частично избирательно (указать категории инвалидов); ДУ - доступно условно, ВНД - недоступно \*\*указывается один из вариантов: не нуждается, ремонт (текущий, капитальный), индивидуальное решение с ТСП; технические решения невозможны - организация альтернативной формы обслуживания

Комментарий к заключению: Доступ на объект для всех категорий инвалидов и МГН временно недоступен (ВНД).

прилегающей территории  
МБУДО «Лянторский ЦДО»

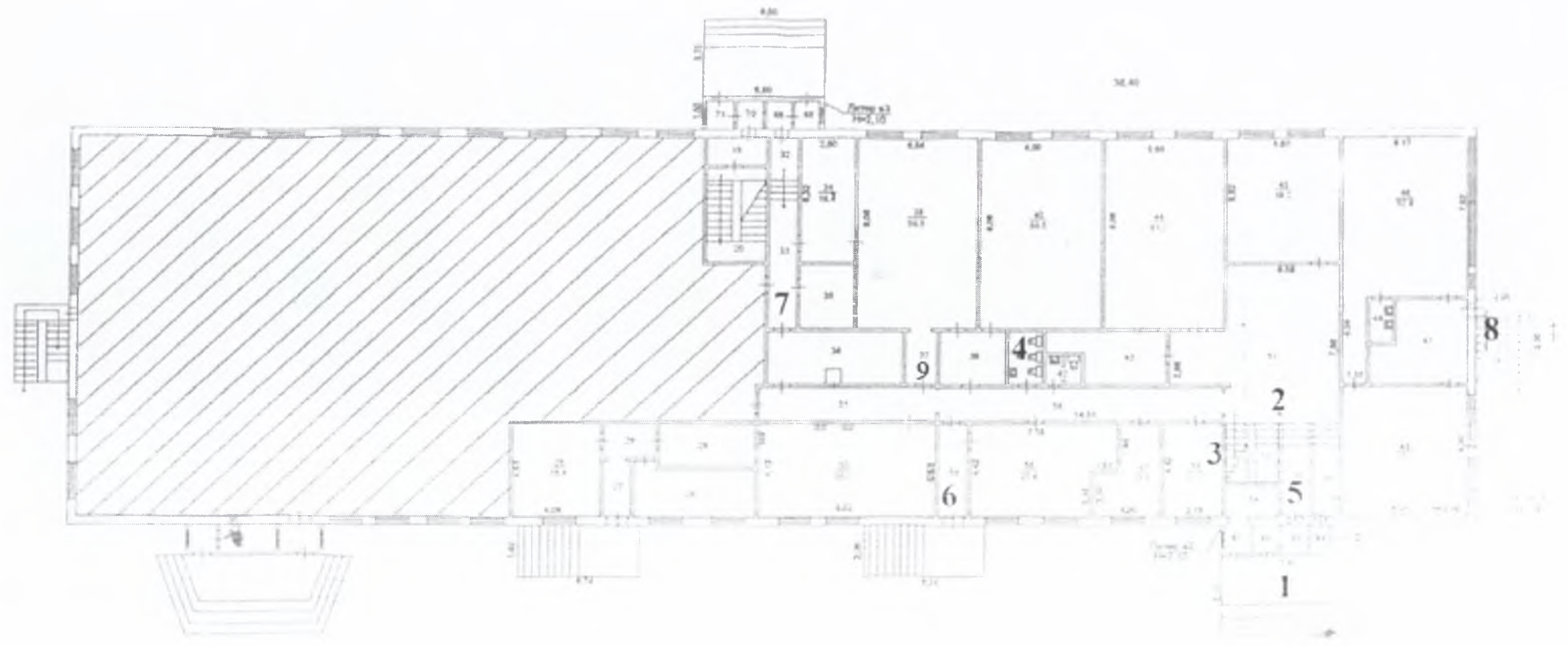


1. Калитка.
  2. Центральный вход.
- Путь следования

# План

Схема 2

первого этажа МБУДО «Лянторский ЦДО»

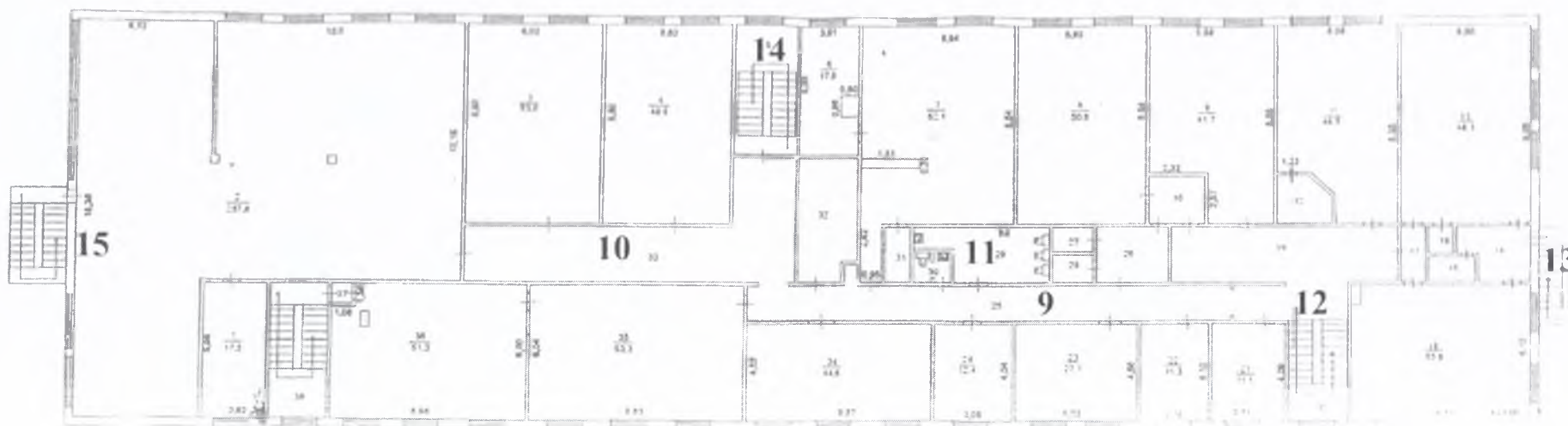


1	Вход центральный
2	Коридор (вестибюль, зона ожидания)
3	Лестница внутри здания
4	Туалетная комната
5,6,7,8	Запасной выход
9	Вход в учебный кабинет

## План

Схема 3

второго этажа МБУДО «Лянторский ЦДО»



9,10	Коридор
11	Туалетная комната
12	Лестница на первый этаж
13,14,15	Запасной выход

## Фото МБУДО «Лянторский ЦДО»



1.1 общий вид входа



1.2 территория, прилегающая к зданию.



2.1 главный вход



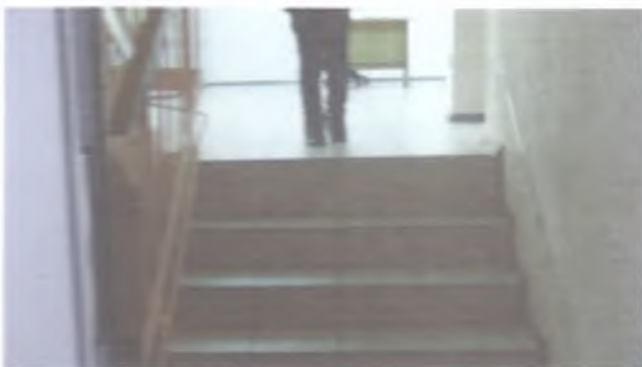
2.2 входная группа



2.3 тамбур входной группы



3.1 коридор первого этажа



3.2 лестница входной группы



3.3 центральный вход



4.1 учебный кабинет



4.2 дверь в учебный кабинет



5.1 туалетная комната



5.2 туалетная комната