

УТВЕРЖДАЮ:

Директор МАУДО «ЦДТ»

Л.Н. Бричикова

«20» ноября 2024г.



## ПАСПОРТ ДОСТУПНОСТИ ОБЪЕКТА

муниципального автономного учреждения дополнительного образования  
Сургутского района «Центр детского творчества»  
по адресу: Сургутский район, г. Лянтор, 6 микрорайон, строение 50

### 1. Общие сведения об объекте

- 1.1. Наименование (вид) объекта: нежилые помещения.
- 1.2. Адрес объекта: 628449, Российская Федерация, Тюменская область, Ханты-Мансийский автономный округ – Югра, Сургутский район, город Лянтор, микрорайон 6, строение 50.
- 1.3. Сведения о размещении объекта:  
- отдельно стоящее здание первый и второй этаж трех этажного здания, 2941,7 кв. м (с учетом подвального помещения площадью 1106,4 кв. м);  
- наличие прилегающего земельного участка (да, нет) 4448 кв. м.
- 1.4. Год постройки здания 1987 г., последнего капитального ремонта – нет.
- 1.5. Дата предстоящих плановых ремонтных работ: текущего – не предусмотрено, капитального – не предусмотрено.
- 1.6. Название организации (учреждения). (полное юридическое наименование – согласно Уставу, краткое наименование) полное наименование юридическое наименование: Муниципальное автономное учреждение дополнительного образования Сургутского района «Центр детского творчества»;  
Краткое наименование: МАУДО «ЦДТ».
- 1.7. Юридический адрес организации (учреждения): 628433, Тюменская обл., Сургутский район, г.п. Белый Яр, ул. Лесная, 8б.
- 1.8. Основание для пользования объектом: оперативное управление.
- 1.9. Форма собственности: негосударственная.
- 1.10. Территориальная принадлежность: муниципальная.
- 1.11. Вышестоящая организация: департамент образования администрации Сургутского района.
- 1.12. Адрес вышестоящей организации, другие координаты 628416, Российская Федерация, Ханты-Мансийский автономный округ - Югра, г. Сургут, улица Бажова, дом 16.

### 2. Краткая характеристика предоставляемых услуг на объекте

- 2.1. Сфера деятельности: образование.
- 2.2. Виды оказываемых услуг: образование дополнительное детей и взрослых.
- 2.3. Форма оказания услуг: на объекте, дистанционно.
- 2.4. Категории обслуживаемого населения по возрасту: все возрастные категории, в том числе отдельные категории граждан.
- 2.5. Категории обслуживаемых инвалидов: все категории.
- 2.6. Плановая мощность: посещаемость (количество обслуживаемых в день), вместимость, пропускная способность – 540 человек.
- 2.7. Участие в исполнении ИПРА инвалида, ребенка-инвалида – да.

### 3. Состояние доступности объекта

- 3.1 Путь следования к объекту пассажирским транспортом  
Маршрут до объекта пассажирским транспортом не может осуществляться:  
Вблизи объекта располагаются:

-остановка «6 микрорайон», с расстоянием до объекта 270 м., автобус № 1,2. Путь к объекту на личном автомобиле или пешком.

Наличие адаптированного пассажирского транспорта к объекту – отсутствует.

### 3.2 Путь к объекту от ближайшей остановки пассажирского транспорта:

3.2.1 расстояние до объекта от остановки транспорта 270 м.

3.2.2 время движения (пешком) - 5 мин. (быстрый шаг); 7 мин. (медленный шаг).

3.2.3 наличие выделенного от проезжей части пешеходного пути – (да, нет): -да.

3.2.4 Перекрестки: - нерегулируемые.

3.2.5 Информация на пути следования к объекту: - акустическая, тактильная, визуальная отсутствует.

3.2.6 Перепады высоты на пути: - есть.

Их обустройство для инвалидов на коляске: - да.

### 3.3 Организация доступности объекта для инвалидов – форма обслуживания\*

№ п/п	Категория инвалидов (вид нарушения)	Вариант организации доступности объекта (формы обслуживания)*
	Все категории инвалидов и МГН	«Б»
	<i>в том числе инвалиды:</i>	
1	передвигающиеся на креслах-колясках	«ВНД»
2	с нарушениями опорно-двигательного аппарата	«Б»
3	с нарушениями зрения	«Б»
4	с нарушениями слуха	«А»
5	с нарушениями умственного развития	«А»

\* - указывается один из вариантов: «А», «Б», «ДУ», «ВНД»

### 3.4 Состояние доступности основных структурно-функциональных зон

№ п \п	Основные структурно-функциональные зоны	Состояние доступности, в том числе для основных категорий инвалидов**
1	Территория, прилегающая к зданию (участок)	ДП-И (у,г); ДЧ-И (с,о); ВНД (к)
2	Вход (входы) в здание	ДП-И (у,г); ДЧ-И (с,о); ВНД (к)
3	Путь (пути) движения внутри здания (в т.ч. пути эвакуации)	ДП-И (у,г); ДЧ-И (с,о); ВНД (к)
4	Зона целевого назначения здания (целевого посещения объекта)	ДП-И (у,г); ДЧ-И (с,о); ВНД (к)
5	Санитарно-гигиенические помещения	ДП-И (у,г); ДЧ-И (с,о); ВНД (к)
6	Система информации и связи (на всех зонах)	ДЧ-В
7	Пути движения к объекту (от остановки транспорта)	ДП-В

\*\* Указывается: ДП-В - доступно полностью всем; ДП-И (К, О, С, Г, У) – доступно полностью избирательно (указать категории инвалидов); ДЧ-В - доступно частично всем; ДЧ-И (К, О, С, Г, У) – доступно частично избирательно (указать категории инвалидов); ДУ - доступно условно, ВНД – временно недоступно



**3.5. Итоговое заключение о состоянии доступности ОСИ:** Основные структурно-функциональные зоны: территория, прилегающая к зданию, путь (пути) движения внутри здания (в т.ч. пути эвакуации), зона целевого назначения здания, санитарно-гигиенические помещения – ДП-И (у,г); ДЧ-И (с,о); ВНД (к). Вход (входы) в здание, система информации и связи (на всех зонах) – ДЧ-В; пути движения к объекту (от остановки транспорта) – ДП-В.

#### 4. Управленческое решение

##### 4.1. Рекомендации по адаптации основных структурных элементов объекта

№ п/п	Основные структурно-функциональные зоны объекта	Рекомендации по адаптации объекта (вид работы)*
1	Территория, прилегающая к зданию (участок)	Текущий ремонт. Индивидуальное решение с ТСР.
2	Вход (входы) в здание	Капитальный ремонт. Текущий ремонт. Индивидуальное решение с ТСР.
3	Путь (пути) движения внутри здания (в т.ч. пути эвакуации)	Капитальный ремонт. Текущий ремонт. Индивидуальное решение с ТСР.
4	Зона целевого назначения здания (целевого посещения объекта)	Текущий ремонт. Индивидуальное решение ТСР.
5	Санитарно-гигиенические помещения	Текущий ремонт. Индивидуальное решение с ТСР.
6	Система информации на объекте (на всех зонах)	Индивидуальное решение с ТСР.
7	Пути движения к объекту (от остановки транспорта)	-
8	Все зоны и участки	Капитальный ремонт. Текущий ремонт. Индивидуальное решение с ТСР.

\*- указывается один из вариантов (видов работ): не нуждается; ремонт (текущий, капитальный); индивидуальное решение с ТСР; технические решения невозможны – организация альтернативной формы обслуживания

4.2. Период проведения работ: по мере финансирования, в рамках муниципальной программы «Образование Сургутского района».

4.3. Ожидаемый результат (по состоянию доступности): повышение уровня доступности объекта для инвалидов и МГН – ДП-В для всех категорий инвалидов (К, О, У, С, Г).

4.4. Для принятия решения требуется:

4.4.1. согласование рабочей группой по паспортизации объектов социальной сферы при Координационном совете по социальным вопросам граждан старшего поколения и инвалидов Сургутского района.

Имеется заключение уполномоченной организации о состоянии доступности объекта (наименование документа и выдавшей его организации, дата), прилагается - не имеется.

4.5. Информация размещена (обновлена) на сайте образовательной организации: <https://cdt-surgut.ru>, электронный адрес: [rcdt61@mail.ru](mailto:rcdt61@mail.ru)

#### 5. Особые отметки

Паспорт сформирован на основании:

1. Анкеты (информации об объекте) от «20» ноября 2024 г.
2. Акта обследования объекта: от «20» ноября 2024 г.
3. Решения Комиссии протокол № 1 от «20» ноября 2024 г.

УТВЕРЖДАЮ:  
Директор МАУДО «ЦДТ»  
Л.Н. Бричикова  
«20» ноября 2024г.



**АНКЕТА**  
**К ПАСПОРТУ ДОСТУПНОСТИ ОБЪЕКТА**  
муниципального автономного учреждения дополнительного образования  
Сургутского района «Центр детского творчества»  
по адресу: Сургутский район, г. Лянтор, 6 микрорайон, строение 50

**1. Общие сведения об объекте**

- 1.1. Наименование (вид) объекта: нежилые помещения.
- 1.2. Адрес объекта: 628449, Российская Федерация, Тюменская область, Ханты-Мансийский автономный округ – Югра, Сургутский район, город Лянтор, микрорайон 6, строение 50.
- 1.3. Сведения о размещении объекта:  
- отдельно стоящее здание первый и второй этаж трех этажного здания, 2941,7 кв. м (с учетом подвального помещения площадью 1106,4 кв. м);  
- наличие прилегающего земельного участка (да, нет) 4448 кв. м.
- 1.4. Год постройки здания 1987 г., последнего капитального ремонта – нет.
- 1.5. Дата предстоящих плановых ремонтных работ: текущего – не предусмотрено, капитального – не предусмотрено.
- 1.6. Название организации (учреждения), (полное юридическое наименование – согласно Уставу, краткое наименование) полное наименование юридическое наименование: Муниципальное автономное учреждение дополнительного образования Сургутского района «Центр детского творчества»;  
Краткое наименование: МАУДО «ЦДТ».
- 1.7. Юридический адрес организации (учреждения): 628433, Тюменская обл., Сургутский район, г.п. Белый Яр, ул. Лесная, 8б.
- 1.8. Основание для пользования объектом: оперативное управление.
- 1.9. Форма собственности: муниципальная.
- 1.10. Территориальная принадлежность: муниципальная.
- 1.11. Вышестоящая организация: департамент образования администрации Сургутского района.
- 1.12. Адрес вышестоящей организации, другие координаты 628416, Российская Федерация, Ханты-Мансийский автономный округ - Югра, г. Сургут, улица Бажова, дом 16.

**2. Характеристика деятельности организации на объекте**  
(по обслуживанию населения)

- 2.1. Сфера деятельности: образование.
- 2.2. Виды оказываемых услуг: образование дополнительное детей и взрослых.
- 2.3. Форма оказания услуг: на объекте, дистанционно.
- 2.4. Категории обслуживаемого населения по возрасту: все возрастные категории, в том числе отдельные категории граждан.
- 2.5. Категории обслуживаемых инвалидов: все категории.
- 2.6. Плановая мощность: посещаемость (количество обслуживаемых в день), вместимость, пропускная способность – 540 человек.
- 2.7. Участие в исполнении ИПРА инвалида, ребенка-инвалида – да.

**3. Состояние доступности объекта**

- 3.1 Путь следования к объекту пассажирским транспортом



**Маршрут до объекта пассажирским транспортом не может осуществляться:**

**Вблизи объекта располагаются:**

**-остановка «6 микрорайон», с расстоянием до объекта 270 м., автобус № 1,2. Путь к объекту на личном автомобиле или пешком.**

Наличие адаптированного пассажирского транспорта к объекту – **отсутствует.**

**3.2 Путь к объекту от ближайшей остановки пассажирского транспорта:**

3.2.1 расстояние до объекта от остановки транспорта **270 м.**

3.2.2 время движения (пешком) - **5 мин. (быстрый шаг); 7 мин. (медленный шаг).**

3.2.3 наличие выделенного от проезжей части пешеходного пути – (да, нет): **-да.**

3.2.4 Перекрестки: - **нерегулируемые.**

3.2.5 Информация на пути следования к объекту: - **нет.**

3.2.6 Перепады высоты на пути: - **есть.**

Их обустройство для инвалидов на коляске: - **да.**

**3.3 Организация доступности объекта для инвалидов – форма обслуживания\***

№ п/п	Категория инвалидов (вид нарушения)	Вариант организации доступности объекта (формы обслуживания)*
	Все категории инвалидов и МГН	«Б»
	<i>в том числе инвалиды:</i>	
1	передвигающиеся на креслах-колясках	«ВНД»
2	с нарушениями опорно-двигательного аппарата	«Б»
3	с нарушениями зрения	«Б»
4	с нарушениями слуха	«А»
5	с нарушениями умственного развития	«А»

\* - организовано дистанционное обслуживание

#### **4. Управленческое решение**

№ п/п	Основные структурно-функциональные зоны объекта	Рекомендации по адаптации объекта (вид работы)*
1	Территория, прилегающая к зданию (участок)	Текущий ремонт. Индивидуальное решение с ТСР.
2	Вход (входы) в здание	Капитальный ремонт. Текущий ремонт. Индивидуальное решение с ТСР.
3	Путь (пути) движения внутри здания (в т.ч. пути эвакуации)	Капитальный ремонт. Текущий ремонт. Индивидуальное решение с ТСР.
4	Зона целевого назначения здания (целевого посещения объекта)	Текущий ремонт. Индивидуальное решение ТСР.
5	Санитарно-гигиенические помещения	Текущий ремонт. Индивидуальное решение с ТСР
6	Система информации на объекте (на всех зонах)	Индивидуальное решение с ТСР.
7	Пути движения к объекту (от остановки транспорта)	-
8	Все зоны и участки	Капитальный ремонт. Текущий ремонт. Индивидуальное решение с ТСР.

\*- указывается один из вариантов (видов работ): не нуждается; ремонт (текущий, капитальный); индивидуальное решение с ТСР; технические решения невозможны – организация альтернативной формы обслуживания  
Информация размещена (обновлена) на сайте образовательной организации: <https://cdt-surgrn.ru>,  
электронный адрес: [rcdt61@mail.ru](mailto:rcdt61@mail.ru)

УТВЕРЖДАЮ:

Директор МАУДО «ЦДТ»

Л.Н. Бричикова

«20» ноября 2024г.



**АКТ ОБСЛЕДОВАНИЯ  
К ПАСПОРТУ ДОСТУПНОСТИ ОБЪЕКТА**  
муниципального автономного учреждения дополнительного образования  
Сургутского района «Центр детского творчества»  
по адресу: Сургутский район, г. Лянтор, 6 микрорайон, строение 50

ХМАО-Югра  
Сургутский район  
г.п. Лянтор

«\_\_\_» \_\_\_\_\_ 2024 г.

### 1. Краткая характеристика объекта

- 1.1. Наименование (вид) объекта: нежилые помещения.
- 1.2. Адрес объекта: 628449, Российская Федерация, Тюменская область, Ханты-Мансийский автономный округ – Югра, Сургутский район, город Лянтор, микрорайон 6, строение 50.
- 1.3. Сведения о размещении объекта:
- отдельно стоящее здание первый и второй этаж трех этажного здания, 2941,7 кв. м (с учетом подвального помещения площадью 1106,4 кв. м);
  - наличие прилегающего земельного участка (да, нет) 4448 кв. м.
- 1.4. Год постройки здания 1987 г., последнего капитального ремонта – нет.
- 1.5. Дата предстоящих плановых ремонтных работ: текущего – не предусмотрено, капитального – не предусмотрено.
- 1.6. Название организации (учреждения), (полное юридическое наименование – согласно Уставу, краткое наименование) полное наименование юридического наименование: Муниципальное автономное учреждение дополнительного образования Сургутского района «Центр детского творчества»;  
Краткое наименование: МАУДО «ЦДТ».
- 1.7. Юридический адрес организации (учреждения): 628433, Тюменская обл., Сургутский район, г.п. Белый Яр, ул. Лесная, 8б.

### 2. Краткая характеристика предоставляемых услуг на объекте

- 2.1. Сфера деятельности: образование.
- 2.2. Виды оказываемых услуг: образование дополнительное детей и взрослых.
- 2.3. Форма оказания услуг: на объекте, дистанционно.
- 2.4. Категории обслуживаемого населения по возрасту: все возрастные категории, в том числе отдельные категории граждан.
- 2.5. Категории обслуживаемых инвалидов: все категории.
- 2.6. Плановая мощность: посещаемость (количество обслуживаемых в день), вместимость, пропускная способность – 540 человек.
- 2.7. Участие в исполнении ИПРА инвалида, ребенка-инвалида – да.

### 3. Состояние доступности объекта

- 3.1. Путь следования к объекту пассажирским транспортом  
Маршрут до объекта пассажирским транспортом не может осуществляться:  
Вблизи объекта располагаются:  
-остановка «6 микрорайон», с расстоянием до объекта 270 м., автобус № 1,2. Путь к объекту на личном автомобиле или пешком.



Наличие адаптированного пассажирского транспорта к объекту – отсутствует.

### 3.2 Путь к объекту от ближайшей остановки пассажирского транспорта:

3.2.1 расстояние до объекта от остановки транспорта 270 м.

3.2.2 время движения (пешком) – 5 мин. (быстрый шаг); 7 мин. (медленный шаг).

3.2.3 наличие выделенного от проезжей части пешеходного пути – (да, нет): -да.

3.2.4 Перекрестки: - нерегулируемые.

3.2.5 Информация на пути следования к объекту: - нет.

3.2.6 Перепады высоты на пути: - есть.

Их обустройство для инвалидов на коляске: - да.

### 3.3 Организация доступности объекта для инвалидов – форма обслуживания\*

№ п/п	Категория инвалидов (вид нарушения)	Вариант организации доступности объекта (формы обслуживания)*
	Все категории инвалидов и МГН	«Б»
	<i>в том числе инвалиды:</i>	
1	передвигающиеся на креслах-колясках	«ВНД»
2	с нарушениями опорно-двигательного аппарата	«Б»
3	с нарушениями зрения	«Б»
4	с нарушениями слуха	«А»
5	с нарушениями умственного развития	«А»

\* - организовано дистанционное обслуживание

### 3.4. Состояние доступности основных структурно-функциональных зон

№ п/п	Основные структурно-функциональные зоны	Состояние доступности, в том числе для основных категорий инвалидов**	Приложение	
			№ на плане	№ фото
1	Территория, прилегающая к зданию (участок)	ДП-И (у,г); ДЧ-И (с,о); ВНД (к)	Схема 1 № 1,2	1.1, 1.2.
2	Вход (входы) в здание	ДП-И (у,г); ДЧ-И (с,о); ВНД (к)	Схема 2 № 1	2.1, 2.2, 2.3
3	Путь (пути) движения внутри здания (в т.ч. пути эвакуации)	ДП-И (у,г); ДЧ-И (с,о); ВНД (к)	Схема 2 № 5,6 Схема 3 № 3,4,5	3.1, 3.2
4	Зона целевого назначения здания (целевого посещения объекта)	ДП-И (у,г); ДЧ-И (с,о); ВНД (к)	Схема 2 № 7	4.1, 4.2
5	Санитарно-гигиенические помещения	ДП-И (у,г); ДЧ-И (с,о); ВНД (к)	Схема 2 № 4, Схема 3 № 2	5.1, 5.2
6	Система информации и связи (на всех зонах)	ДЧ-В	-	6.1,6.2, 6.3,6.4, 6.5, 6.6, 6.7
7	Пути движения к объекту (от остановки транспорта)	ДП-В	-	-

\*\* Указывается: ДП-В - доступно полностью всем; ДП-И (К, О, С, Г, У) – доступно полностью избирательно (указать категории инвалидов); ДЧ-В - доступно частично всем; ДЧ-И (К, О, С, Г, У) – доступно частично избирательно (указать категории инвалидов); ДУ - доступно условно, ВНД - недоступно

**3.5. Итоговое заключение о состоянии доступности ОСИ:** Основные структурно-функциональные зоны: территория, прилегающая к зданию, путь (пути) движения внутри здания (в т.ч. пути эвакуации), зона целевого назначения здания, санитарно-гигиенические помещения –



ДП-И (у,г); ДЧ-И (с,о); ВНД (к). Вход (входы) в здание, система информации и связи (на всех зонах) –ДЧ-В; пути движения к объекту (от остановки транспорта) – ДП-В.

#### 4. Управленческое решение

##### 4.1. Рекомендации по адаптации основных структурных элементов объекта

№ п \п	Основные структурно-функциональные зоны объекта	Рекомендации по адаптации объекта (вид работы)*
1	Территория, прилегающая к зданию (участок)	Текущий ремонт. Индивидуальное решение с ТСР.
2	Вход (входы) в здание	Капитальный ремонт. Текущий ремонт. Индивидуальное решение с ТСР.
3	Путь (пути) движения внутри здания (в т.ч. пути эвакуации)	Капитальный ремонт. Текущий ремонт. Индивидуальное решение с ТСР.
4	Зона целевого назначения здания (целевого посещения объекта)	Текущий ремонт. Индивидуальное решение ТСР.
5	Санитарно-гигиенические помещения	Текущий ремонт. Индивидуальное решение с ТСР
6	Система информации на объекте (на всех зонах)	Индивидуальное решение с ТСР.
7	Пути движения к объекту (от остановки транспорта)	-
8	Все зоны и участки	Капитальный ремонт. Текущий ремонт. Индивидуальное решение с ТСР.

\*- указывается один из вариантов (видов работ): не нуждается; ремонт (текущий, капитальный); индивидуальное решение с ТСР; технические решения невозможны – организация альтернативной формы обслуживания

4.2. Период проведения работ: по мере финансирования, в рамках муниципальной программы «Образование Сургутского района».

4.3. Ожидаемый результат (по состоянию доступности): повышение уровня доступности объекта для инвалидов и МГН – ДП-В для всех категорий инвалидов (К, О, У, С, Г).

4.4. Для принятия решения требуется:

4.4.1. согласование на Комиссии с рабочей группой по паспортизации объектов социальной сферы при Координационном совете по социальным вопросам граждан старшего поколения и инвалидов Сургутского района.

4.4.2. согласование работ с надзорными органами (в сфере проектирования и строительства, архитектуры, другое-указать)

4.4.3. техническая экспертиза, разработка проектно-сметной документации, государственная экспертиза проектно-сметной документации, разрешение на реконструкцию здания;

4.4.4. согласование с вышестоящей организацией (собственником объекта);

4.4.5. согласование с общественными организациями инвалидов: Руководитель региональной общественной организации помощи инвалидам «СЕДЬМОЙ ЛЕПЕСТОК» Ханты-Мансийского автономного округа-Югры – Шишкина О.И.

4.4.6. другое \_\_\_\_\_

Имеется заключение уполномоченной организации о состоянии доступности объект (наименование документа и выдавшей его организации, дата), не имеется.

4.5. Информация размещена (обновлена) на сайте образовательной организации: <https://cdt-surgm.ru>, электронный адрес: [rcdt61@mail.ru](mailto:rcdt61@mail.ru)

Управленческое решение согласовано «10» ноября 2024г. (протокол № 1)



## 5. Особые отметки

### ПРИЛОЖЕНИЯ:

Результаты обследования:

- |  |         |
|--|---------|
| 1. Территории, прилегающей к объекту       | на 3 л. |
| 2. Входа (входов) в здание                 | на 2 л. |
| 3. Путей движения в здании                 | на 2 л. |
| 4. Зоны целевого назначения объекта        | на 2 л. |
| 5. Санитарно-гигиенических помещений       | на 2 л. |
| 6. Системы информации (и связи) на объекте | на 1 л. |
| 7. Результаты фотофиксации на объекте      | на 3 л. |
| 8. поэтажный план                          | на 2 л. |
| 9. План прилегающей территории             | на 1 л. |

## 6. Члены комиссии

Директор  
МАУДО «ЦДТ»

Бричикова Людмила  
Николаевна



Заместитель директора  
МАУДО «ЦДТ»

Андреева Ольга  
Николаевна



Заведующий хозяйством  
МАУДО «ЦДТ»

Притыка Светлана  
Вячеславовна



Руководитель региональной общественной  
организации помощи инвалидам «СЕДЬМОЙ  
ЛЕПЕСТОК» Ханты-Мансийского автономного  
округа-Югры

Шишкина Ольга  
Ивановна



Фото оборудования к паспорту доступности

Фото 1.1 Путь (пути) движения на территории



Фото 1.2



Фото 1.3



Фото 2.1 Лестница (наружная)



Фото 2.2 Лестница (наружная)





Фото 2.3 Гамбур



Фото 3.1 Коридор (вестибюль, зона ожидания)



Фото 3.2 Лестница (внутри здания)



Фото 4.1 Кабинетная форма обслуживания (учебные кабинеты)



Фото 4.2 Кабинетная форма обслуживания (учебные кабинеты)

Фото 5.1 Туалетная комната



Фото 5.2 Туалетная комната



Фото 6.1 Визуальные средства



Фото 6.2



Фото 6.3 Акустические средства Фото 6.4



Фото 6.5 Тактильные средства



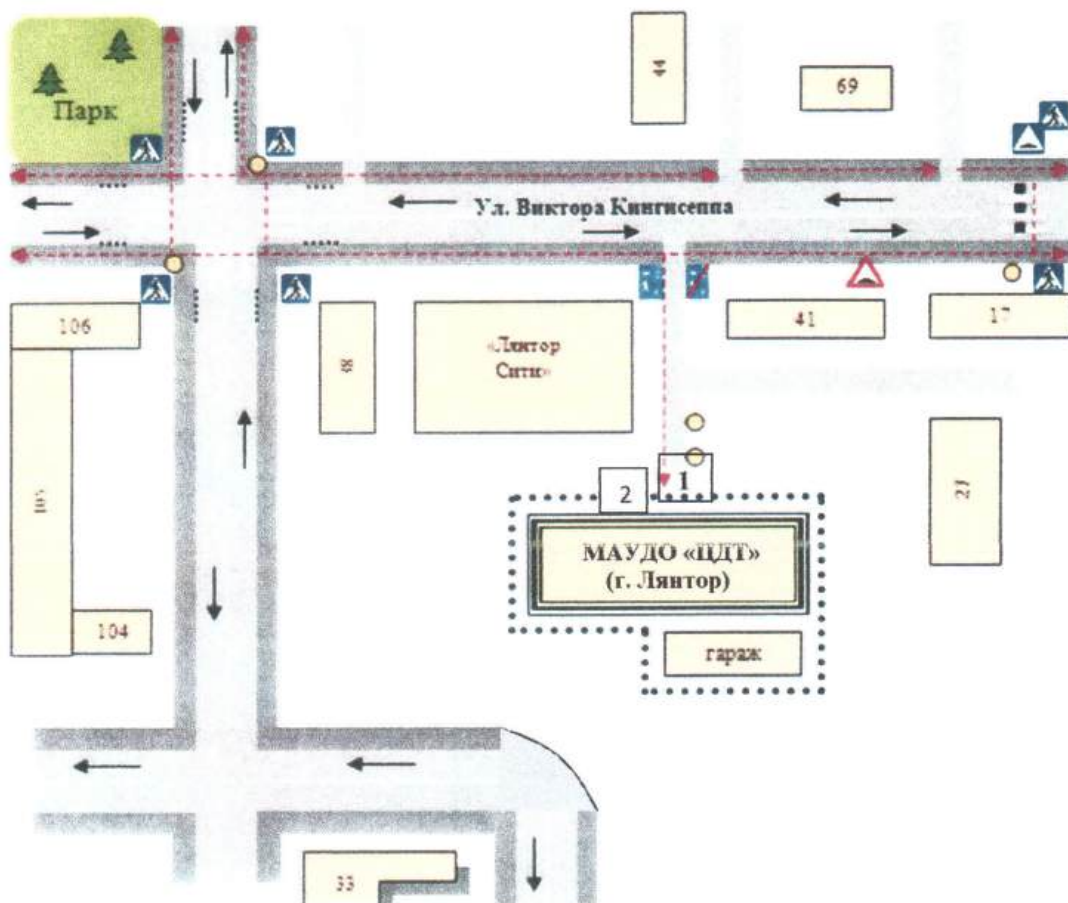
Фото 6.6 Тактильные средства Фото 6.7





План  
прилегающей территории  
МАУДО «ЦДТ»

Схема 1

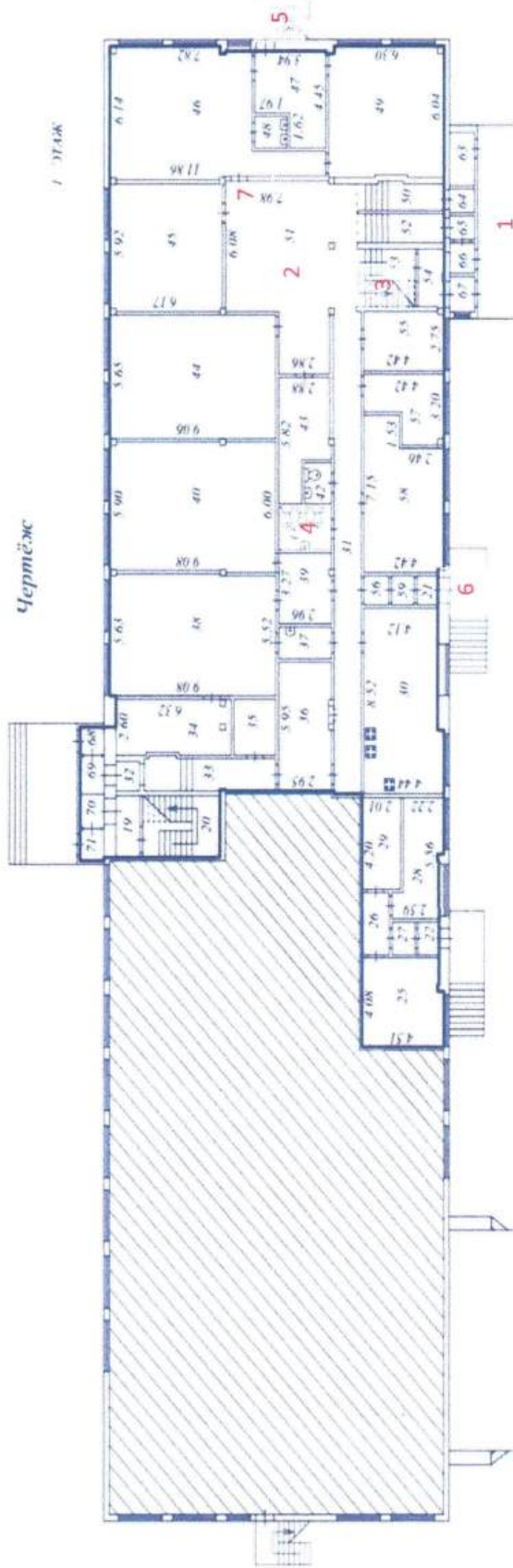


1. Калитка.
  2. Центральный вход.
- > Путь следования.

# План

Схема 2

пері ого этажа МАУДО «ЦДП»



1	Вход центральний
2	Коридор (вестибюль, зона очікування)
3	Лестнице внутри здания
4	Туалетна кімната
5,6	Запасной выход
7	Вход в учебный кабинет



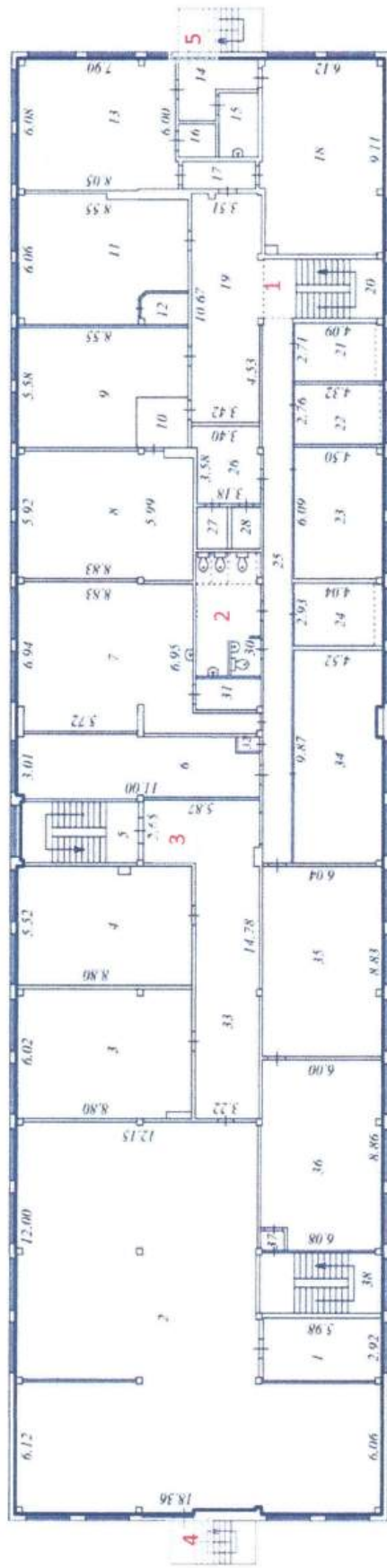
# План

# Схема 3

второго этажа МАУДО «ЦДТ»

Чертеж

2 ЭТАЖ



1	Лестнице внутри здания
2	Туалетная комната
3,4,5	Запасной выход

Приложение 1  
к Акту обследования ОСИ  
от « 30 » ноября 2024 г.

**I. Результаты обследования:**  
**1. Территории, прилегающей к зданию (участка)**  
**Муниципальное автономное учреждение дополнительного образования Сургутского района «Центр детского творчества»**

Адрес: 628449, Росийская Федерация, Тюменская область, Ханты-Мансийский автономный округ – Югра, Сургутский район, город Лянтор, микрорайон 6, строение 50.

№ п/п	Наименование функционально-планировочного элемента	Наличие элемента		Выявленные нарушения и замечания	Работы по адаптации объектов	
		№ на плане	№ фото		Содержание	Виды работ
1.1	Вход (входы) на территорию	есть	-	-	-	-
1.2	Путь (пути) движения на территории	есть	1.1, 1.2, 1.3	Толщина швов между плитами больше нормативного	Отремонтировать пути движения (выровнять покрытие) (п.5.1.11 СП 59.13330.2020)	Текущий ремонт.
1.3	Лестница (наружная)	нет	-	-	-	-
1.4	Пандус (наружный)	нет	-	-	-	-
1.5	Автостоянка и парковка	нет	-	Отсутствие выделенных парковочных мест для транспорта инвалидов	Выделить не менее 10% машино-мест (но не менее 1) для транспорта инвалидов. Обеспечить:	Текущий ремонт. Индивидуальное решение с ТСР.





ОБЩИЕ требования к зоне		Толщина швов между плитами больше нормативного. Отсутствие выделенных парковочных мест для транспорта инвалидов.	все	Текущий ремонт. Индивидуальное решение с ТСР.
-------------------------	--	---	-----	---

### II. Заключение по зоне:

Наименование структурно-функциональной зоны	Состояние доступности* (к пункту 3.4 Акта обследования ОСИ)	Приложение		Рекомендации по адаптации (вид работы)** к пункту 4.1 Акта обследования ОСИ
		№ на плане	№ фото	
Территория, прилегающая к зданию (участок)	ДП-И (У,Г); ДЧ-И (С,О); ВНД (К)	Схема 1 №1,2	1.1, 1.2, 1.3	Текущий ремонт. Индивидуальное решение с ТСР.

\* указывается: ДП-В - доступно полностью всем; ДП-И (К, О, С, Г, У) - доступно полностью избирательно (указать категории инвалидов); ДЧ-В - доступно частично всем; ДЧ-И (К, О, С, Г, У) - доступно частично избирательно (указать категории инвалидов); ВНД - доступно условно; ВНД - доступно \*\*указывается один из вариантов: не нуждается; ремонт (текущий, капитальный); индивидуальное решение с ТСР; технические решения невозможны - организация альтернативной формы обслуживания

Комментарий к заключению: Уровень доступности зоны № 1 для инвалидов ДП-И (У,Г); ДЧ-И (С,О); ВНД (К).



**I. Результаты обследования:**

**2. Входа (входов) в здание**

Муниципальное автономное учреждение дополнительного образования Сургутского района «Центр детского творчества»

Адрес: 628449, Российская Федерация, Тюменская область, Ханты-Мансийский автономный округ – Югра, Сургутский район, город Лянтор, микрорайон 6, строение 50.

№ п/п	Наименование функционально-планировочного элемента	Наличие элемента			Выявленные нарушения и замечания		Работы по адаптации объектов	
		ЕСТЬ/ НЕТ	№ на плане	№ фото	Содержание	Значимо для инвалида (категория)	Содержание	Виды работ
2.1	Лестница (наружная)	ЕСТЬ	Схема 2 №1	2.1.	Ширина верхней проступи 0,67м. Высота двух верхних подступенок 0,16 и 0,18 м. Не одинаковая геометрия ступенек.	К,О	Ширину верхней проступи уменьшить до 0,4 м. Высоту двух верхних подступенок уменьшить до 0,15м.	Капитальный ремонт. Текущий ремонт. Индивидуальное решение с ТСР.
2.2	Пандус (наружный)	НЕТ	-	-	Отсутствует пандус.	К,О	Предусмотреть вертикальный подъемник для инвалидов.	Индивидуальное решение с ТСР.
2.3	Входная площадка (перед дверью)	ЕСТЬ	Схема 2 №1	2.2.	-	-	-	-

2.4	Дверь (входная)		Схема 2 №1	2.1.	Доводчик дверей центрального входа не имеет функции 5 секундной задержки. Отсутствуют дверные фиксаторы с функцией «открыто»/«закрыто». Ширина дверного проема 0,78 м. Высота порога 0,1 м.	К,О	Установить доводчик с задержкой закрытия дверей не менее 5 секунд. Установить фиксатор с функцией «открыто»/«закрыто». Заменить двери с шириной одного полотна 0,9м. Понизить порог до 0,014 м.) (п.6.1.5 СП 59.13330.2020)	Текущий ремонт. Индивидуальное решение с ТСР.
2.5	Тамбур	-		2.3.	Ширина тамбура от 0,96 до 1,6 м. На полу установлено грязезащитное ячеестое резиновое модульное покрытие.	К	Увеличить ширину тамбура технически возможно только при капитальном ремонте. Установить дренажные решетки в полу заподлицо с поверхностью покрытия пола. (п.6.1.8 СП 59.13330.2020)	Капитальный ремонт. Текущий ремонт. Индивидуальное решение с ТСР.
	ОБЩИЕ требования к зоне				Ширина тамбура от 0,96 до 1,6 м. На полу установлено грязезащитное ячеестое резиновое модульное покрытие.	К	Увеличить ширину тамбура технически возможно только при капитальном ремонте. Установить дренажные решетки в полу заподлицо с поверхностью покрытия пола.	Капитальный ремонт. Текущий ремонт. Индивидуальное решение с ТСР

### III. Заключение по зоне:

Наименование структурно-функциональной зоны	Состояние доступности* (к пункту 3.4 Акта обследования обследования ОСИ)	Приложение		Рекомендации по адаптации (вид работы)** к пункту 4.1 Акта обследования ОСИ
		№ на плане	№ фото	
Вход (входы) в здание	ДП-И (У,Г); ДЧ-И (С,О); ВНД (К)	Схема 2 №1	2.1, 2.2, 2.3.	Капитальный ремонт. Текущий ремонт. Индивидуальное решение с ТСР.

\* указывается: ДП-В - доступно полностью всем; ДП-И (К, О, С, Г, У) - доступно полностью избирательно (указать категорию инвалидов); ДЧ-В - доступно частично всем; ДЧ-И (К, О, С, Г, У) - доступно частично избирательно (указать категорию инвалидов); ДУ - доступно условно, ВНД - доступно условно, ВНД - недоступно \*\*указывается один из вариантов: не нуждается; ремонт (текущий, капитальный); индивидуальное решение с ТСР; технические решения невозможны – организация альтернативной формы обслуживания

Комментарий к заключению: Уровень доступности зоны № 2 для инвалидов ДП-И (У,Г); ДЧ-И (С,О); ВНД (К).



**I. Результаты обследования:**

**3. Пути (путей) движения внутри здания (в т.ч. путей эвакуации)  
Муниципальное автономное учреждение дополнительного образования Сургутского района «Центр детского творчества»**

Адрес: 628449, Росийская Федерация, Тюменская область, Ханты-Мансийский автономный округ – Югра, Сургутский район, город Лянтор, микрорайон 6, строение 50.

№ п/п	Наименование функционально-планировочного элемента	Наличие элемента		Выявленные нарушения и замечания Содержание	Значимо для инвалида (категория)	Работы по адаптации объектов	
		ЕСТЬ/НЕТ	№ на плане			Содержание	Виды работ
3.1.	Коридор (вестибюль, зона ожидания)	ЕСТЬ	Схема 2 №2	-	-	-	-
3.2	Лестница (внутри здания)	ЕСТЬ	Схема 2 № 3	-	-	-	-
3.3	Пандус (внутри здания)	НЕТ	-	-	-	-	-
3.4	Лифт пассажирский (или)	НЕТ	-	-	-	-	-

подъемник)									
3.5	Дверь	-	-	-	-	-	-	-	-
3.6	Пути эвакуации (в т.ч. зоны безопасности)	Схема 2 № 5,6 Схема 3 № 3,4,5	-	Отсутствуют приспособленные запасные выходы для эвакуации инвалидов.	К,С,О	Места обслуживания и постоянного нахождения МГН располагаются на минимально возможном расстоянии от выхода из помещений зданий наружу.	Текущий ремонт. Индивидуальное решение с ТСР.		
	ОБЩИЕ требования к зоне	-	-	Отсутствуют приспособленные запасные выходы для эвакуации инвалидов.	К,С,О	Пути эвакуации на центральном входе/выходе частично приспособлены для эвакуации инвалидов.	Капитальный ремонт. Текущий ремонт. Индивидуальное решение с ТСР.		

### III. Заключение по зоне:

Наименование структурно-функциональной зоны	Состояние доступности* (к пункту 3.4 Акта обследования ОСИ)	Приложение		Рекомендации по адаптации (вид работы)** к пункту 4.1 Акта обследования ОСИ
		№ на плане	№ фото	
Путь (пути) движения внутри здания (в т.ч. пути эвакуации)	ДП-И (У,Г); ДЧ-И (С,О); ВНД (К)	Схема 2 № 5,6 Схема 3 № 3,4,5	3.1, 3.2	Капитальный ремонт. Текущий ремонт. Индивидуальное решение с ТСР.

\* указывается: ДП-В - доступно полностью всем; ДП-И (К, О, С, Г, У) - доступно полностью избирательно (указать категории инвалидов); ДЧ-В - доступно частично всем; ДЧ-И (К, О, С, Г, У) - доступно частично избирательно (указать категории инвалидов); ДУ - доступно условно, ВНД - недоступно  
 \*\*указывается один из вариантов: не нуждается; ремонт (текущий, капитальный); индивидуальное решение с ТСР; технические решения невозможны - организация альтернативной формы обслуживания

Комментарий к заключению: Уровень доступности зоны № 3 для инвалидов ДП-И (У,Г); ДЧ-И (С,О); ВНД (К).



**1. Результаты обследования:**  
**4. Зоны целевого назначения здания (целевого посещения объекта)**  
**Вариант I – зона обслуживания инвалидов**  
**Муниципальное автономное учреждение дополнительного образования Сургутского района «Центр детского творчества»**

Муниципальное автономное учреждение дополнительного образования Сургутского района «Центр детского творчества»  
Адрес: 628449, Росийская Федерация, Тюменская область, Ханты-Мансийский автономный округ – Югра, Сургутский район, город Лянтор, микрорайон 6, строение 50.

№ п/п	Наименование функционально планировочного элемента	Наличие элемента		Выявленные нарушения и замечания	Значимо для инвалида (категория)	Работы по адаптации объектов		
		ЕСТЬ/НЕТ	№ на плане			№ фото	Содержание	Виды работ
4.1	Кабинетная форма обслуживания (учебные кабинеты)	ЕСТЬ	Схема 2, № 7	4.1, 4.2	Высота порогов более 0,025 м.	К,О	Пороги привести в соответствие - высота не более 0,014 м.	Текущий ремонт. Индивидуальное решение с ТСР.
4.2	Зальная форма обслуживания	НЕТ	-	-	-	-	-	-
4.3	Прилавочная форма обслуживания	НЕТ	-	-	-	-	-	-
4.4	Форма обслуживания с перемещением по маршруту	НЕТ	-	-	-	-	-	-
4.5	Кабина индивидуального обслуживания	НЕТ	-	-	-	-	-	-
	<b>ОБЩИЕ требования к зоне</b>				Высота порога более 0,025 м.	К,О	Пороги привести в соответствие - высота не более 0,014 м.	Текущий ремонт. Индивидуальное решение с ТСР.

--	--	--	--	--	--	--	--	--	--

**II. Заключение по зоне:**

Наименование структурно-функциональной зоны	Состояние доступности* (к пункту 3.4 Акта обследования ОСИ)	Приложение		Рекомендации по адаптации (вид работы)** к пункту 4.1 Акта обследования ОСИ
		№ на плане	№ фото	
Зона целевого назначения здания (целевого посещения объекта)	ДП-И (У,Г); ДЧ-И (С,О); ВНД (К)	Схема 2 № 7	4.1, 4.2	Текущий ремонт. Индивидуальное решение ТСР.

\* указывается: ДП-В - доступно полностью всем; ДП-И (К, О, С, Г, У) - доступно полностью избирательно (указать категории инвалидов); ДЧ-В - доступно частично всем; ДЧ-И (К, О, С, Г, У) - доступно частично избирательно (указать категории инвалидов); ВНД - доступно условно, ВНД - недоступно \*\*указывается один из вариантов: не нуждается; ремонт (текущий, капитальный); индивидуальный; индивидуальное решение с ТСР; технические решения невозможны - организация альтернативной формы обслуживания

Комментарий к заключению: Уровень доступности зоны № 4 для инвалидов ДП-И (У,Г); ДЧ-И (С,О); ВНД (К).



**I. Результаты обследования:**  
**5. Санитарно-гигиенических помещений**  
**Муниципальное автономное учреждение дополнительного образования Сургутского района «Центр детского творчества»**

Адрес: 628449, Росийская Федерация, Тюменская область, Ханты-Мансийский автономный округ – Югра, Сургутский район, город Лянтор, микрорайон 6, строение 50.

№ п/п	Наименование функционально-планировочного элемента	Наличие элемента		Выявленные нарушения и замечания		Работы по адаптации объектов		
		ЕСТЬ/НЕТ	№ на плане	№ фото	Содержание	Значимо для инвалида (категория)	Содержание	Виды работ
5.1	Туалетная комната	ЕСТЬ	Схема 2 № 4, Схема 3 № 2	5.1, 5.2	Отсутствует свободная зона для пересаживания с кресла-коляски на унитаз. Ширина входной двери в туалет 0,70 м.	К,О	Создание свободной зоны для пересаживания с кресла-коляски на унитаз инвалидов. Доступная кабина в уборной должна иметь ширину двери не менее 0,9м	Текущий ремонт. Индивидуальное решение с ТСР.
5.2	Душевая/ванная комната	НЕТ	-	-	-	-	-	-
5.3	Бытовая комната (гардеробная)	ЕСТЬ	-	-	-	-	-	-
	ОБЩИЕ требования к зоне				Отсутствует свободная зона для пересаживания с кресла-коляски на унитаз. Ширина входной двери в туалет 0,70 м.	К,О	Создание свободной зоны для пересаживания с кресла-коляски на унитаз инвалидов. Расширить дверной проем не менее 0,9м	Текущий ремонт. Индивидуальное решение с ТСР.

**II. Заключение по зоне:**

Наименование структурно-функциональной зоны	Состояние доступности* (к	Приложение		Рекомендации по адаптации (вид работы)** к пункту 4.1 Акта обследования ОСИ
		№ на	№	

	пункту 3.4 Акта обследования ОСИ)	плане	фото	
Санитарно-гигиенические помещения	ДП-И (У,Г); ДЧ-И (С,О); ВНД (К)	Схема 2 № 4, Схема 3 № 2	5.1, 5.2	Текущий ремонт. Индивидуальное решение с ТСР

\* указывается: ДП-В - доступно полностью всем; ДП-И (К, О, С, Г, У) - доступно полностью избирательно (указать категории инвалидов); ДЧ-В - доступно частично всем; ДЧ-И (К, О, С, Г, У) - доступно частично избирательно (указать категории инвалидов); ДУ - доступно условно, ВНД - недоступно \*\*указывается один из вариантов: не нуждается; ремонт (текущий, капитальный); индивидуальный; индивидуальное решение с ТСР; технические решения невозможны - организация альтернативной формы обслуживания

Комментарий к заключению: Уровень доступности зоны № 5 для инвалидов ДП-И (У,Г); ДЧ-И (С,О); ВНД (К).



**I. Результаты обследования:**  
**6. Системы информации на объекте**  
**Муниципальное автономное учреждение дополнительного образования Сургутского района «Центр детского творчества»**

Адрес: 628449, Российская Федерация, Тюменская область, Ханты-Мансийский автономный округ – Югра, Сургутский район, город Ланторп, микрорайон 6, строение 50.

№ п/п	Наименование функционально-планировочного элемента	Наличие элемента		Выявленные нарушения и замечания		Работы по адаптации объектов	
		есть/нет	№ на плане	Содержание	Значимо для инвалида (категория)	Содержание	Виды работ
6.1	Визуальные средства	есть	6.1, 6.2	-	Все	-	-
6.2	Акустические средства	есть	6.3, 6.4	-	Г,С	-	-
6.3	Тактильные средства	есть	6.5, 6.6, 6.7	-	Все	-	-
	ОБЩИЕ требования к зоне			-	Все	-	-

**II. Заключение по зоне:**

Наименование структурно-функциональной зоны	Состояние доступности* (к пункту 3.4 Акта обследования ОСИ)	Приложение		Рекомендации по адаптации (вид работы)** к пункту 4.1 Акта обследования ОСИ
		№ на плане	№ фото	
Система информации и связи (на всех зонах)	ДЧ-В	-	6.1, 6.2, 6.3, 6.4, 6.5, 6.6, 6.7	-

Комментарий к заключению: Уровень доступности зоны № 6 для инвалидов ДЧ-В