

УТВЕРЖДАЮ  
Директор МАУДО «ЦДТ»  
Л.Н.Бричикова  
«30» ноября 2024 года



## **ПАСПОРТ ДОСТУПНОСТИ объекта социальной инфраструктуры (ОСИ)**

**Муниципальное автономное учреждение дополнительного образования  
Сургутского района «Центр детского творчества»  
(нежилое здание) пгт. Федоровский**

пгт. Федоровский, 2024

## 1. Общие сведения об объекте

- 1.1. Наименование (вид) объекта: нежилое здание муниципального автономного учреждения дополнительного образования Сургутского района «Центр детского творчества»
- 1.2. Адрес объекта Российская Федерация, 628456, Ханты-Мансийский Автономный округ - Югра, г.п. Федоровский, переулок Тюменский, дом 14, тел/факс+7 (3462) 732-996
- 1.3. Сведения о размещении объекта  
отдельно стоящее здание одноэтажное, 1719,1 кв. м  
наличие прилегающего земельного участка (да); 9274 кв.м.
- 1.4. Год постройки здания 1991г, год последнего капитального ремонта –2022г. (частично)
- 1.5. Дата предстоящих плановых ремонтных работ: текущего–не предусмотрено, капитального– не предусмотрено
- 1.6. Название организации (учреждения), (полное юридическое наименование – согласно Уставу, краткое наименование): полное наименование Муниципальное автономное учреждение дополнительного образования Сургутского района «Центр детского творчества», краткое наименование: МАУДО «ЦДТ».
- 1.7. Юридический адрес организации (учреждения): Российская Федерация, 628433, ул. Лесная, д.8-б, п.г.т. Белый Яр,
- 1.8. Основание для пользования объектом (оперативное управление, аренда, собственность)

### оперативное управление

- 1.9. Форма собственности (государственная, негосударственная) негосударственная
- 1.10. Территориальная принадлежность (*федеральная, региональная, муниципальная*)  
муниципальная
- 1.11. Вышестоящая организация (наименование) Департамент образования администрации Сургутского района
- 1.12. Адрес вышестоящей организации, другие координаты: 628416, Российская Федерация, Тюменская область, Ханты-Мансийский автономный округ – Югра, г.Сургут, ул. Бажова, д.16

## 2. Характеристика деятельности организации на объекте

- 2.1. Сфера деятельности: дополнительное образование
- 2.2. Виды оказываемых услуг: 85.41 - образование дополнительное детей и взрослых
- 2.3. Форма оказания услуг: на объекте, на дому
- 2.4. Категории обслуживаемого населения по возрасту: все возрастные категории, в том числе отдельные категории граждан.
- 2.5. Категории обслуживаемых инвалидов (инвалиды, передвигающиеся на коляске, инвалиды с нарушениями опорно-двигательного аппарата; нарушениями зрения, нарушениями слуха, нарушениями умственного развития): все категории
- 2.6. Предоставление услуг ветеранам боевых действий, участникам специальной военной операции, признанным инвалидами -нет.
- 2.7. Плановая мощность: посещаемость (количество обслуживаемых в день), вместимость, пропускная способность 216 человек
- 2.8. Участие в исполнении ИПР инвалида, ребенка-инвалида (да, нет): нет

## 3. Состояние доступности объекта

- 3.1. Путь следования к объекту пассажирским транспортом (описать маршрут движения с использованием пассажирского транспорта)  
(остановка детский сад «Теремок»): наличие адаптированного пассажирского транспорта к объекту - нет
- 3.2. Путь к объекту от ближайшей остановки пассажирского транспорта:
- 3.2.1. расстояние до объекта от остановки транспорта: 300 м
- 3.2.2. время движения (пешком): 8-9 мин.

- 3.2.3. наличие выделенного от проезжей части пешеходного пути (да, нет): **да**
- 3.2.4. Перекрестки: *нерегулируемые; регулируемые, со звуковой сигнализацией, таймером:*  
**нерегулируемые**
- 3.2.5 Информация на пути следования к объекту (акустическая, тактильная, визуальная):  
**отсутствует**
- 3.2.6 Перепады высоты на пути: **нет**. Их обустройство для инвалидов на коляске: **нет**

### 3.3 Организация доступности объекта для инвалидов – форма обслуживания\*

№ п/п	Категория инвалидов (вид нарушения)	Вариант организации доступности объекта (формы обслуживания)*
1.	Все категории инвалидов и МГН	Б
	<i>в том числе инвалиды:</i>	
2	передвигающиеся на креслах-колясках	Б
3	с нарушениями опорно-двигательного аппарата	Б
4	с нарушениями зрения	Б
5	с нарушениями слуха	Б
6	с нарушениями умственного развития	Б

\* - указывается один из вариантов: «А», «Б», «ДУ», «ВНД»

Вариант «А» - доступность всех зон и помещений (универсальная)

Вариант «Б» - выделены для обслуживания инвалидов специальные участки и помещения

Вариант «ДУ» - обеспечена условная доступность: помощь сотрудника организации на объекте, либо услуги предоставляются на дому или дистанционно

Вариант «ВНД» - временно недоступно: доступность не организована

### 3.4. Состояние доступности основных структурно-функциональных зон

№ п/п	Основные структурно-функциональные зоны	Состояние доступности, в том числе для основных категорий инвалидов**
1	Территория, прилегающая к зданию (участок)	ДЧ-В (С, Г, У, О)
2	Вход (входы) в здание	ДЧ-В (С, Г, У, О)
3	Путь (пути) движения внутри здания (в т.ч. пути эвакуации)	ДЧ-В (С, Г, У, О)
4	Зона целевого назначения здания (целевого посещения объекта)	ДЧ-В (К, Г, У, О)
5	Санитарно-гигиенические помещения	ДЧ-В (С, Г, У, О)
6	Система информации и связи (на всех зонах)	ДП-В
7	Пути движения к объекту (от остановки транспорта)	ДЧ-И (О, Г, У)

\*\* Указывается: ДП-В - доступно полностью всем; ДП-И (К, О, С, Г, У) – доступно полностью избирательно (указать категории инвалидов); ДЧ-В - доступно частично всем; ДЧ-И (К, О, С, Г, У) – доступно частично избирательно (указать категории инвалидов); ДУ - доступно условно, ВНД – временно недоступно

### 3.5. Итоговое заключение о состоянии доступности ОСИ:

Учреждение доступно частично всем для инвалидов и другим маломобильным группам населения ДЧ-И для инвалидов и других МГН групп населения .

## 4. Управленческое решение

### 4.1. Рекомендации по адаптации основных структурных элементов объекта

13	Основные структурно-функциональные зоны объекта	Рекомендации по адаптации объекта (вид работы)*
1	Территория, прилегающая к зданию (участок)	Нуждается Капитальный ремонт
2	Вход (входы) в здание	Нуждается Капитальный ремонт
3	Путь (пути) движения внутри здания (в т.ч. пути эвакуации)	Нуждается Капитальный ремонт
4	Зона целевого назначения здания (целевого посещения объекта)	Нуждается Капитальный ремонт
5	Санитарно-гигиенические помещения	Нуждается Капитальный ремонт
6	Система информации на объекте (на всех зонах)	Не нуждается
7	Пути движения к объекту (от остановки транспорта)	Индивидуальное решение с ТСР
8	Все зоны и участки	Капитальный ремонт, Индивидуальное решение с ТСР

\*- указывается один из вариантов (видов работ): не нуждается; ремонт (текущий, капитальный); индивидуальное решение с ТСР; технические решения невозможны – организация альтернативной формы обслуживания

## 5. Особые отметки

Информация размещена (обновлена) на Карте доступности субъекта Российской Федерации: Окружной территориальной информационной системы ХМАО-ЮГРЫ, раздел «Доступная среда»

Паспорт сформирован на основании:

1. Анкеты (информации об объекте) от «30» ноября 2024 года
2. Акта обследования объекта: от «30» ноября 2024 года





## АНКЕТА № 3 К ПАСПОРТУ ДОСТУПНОСТИ ОСИ

Муниципальное автономное учреждение дополнительного образования Сургутского района  
«Центр детского творчества»  
(нежилое здание), пгт.Федоровский

### 1. Общие сведения об объекте

- 1.1. Наименование (вид) объекта: нежилое здание муниципального автономного учреждения дополнительного образования Сургутского района «Центр детского творчества»
- 1.2. Адрес объекта Российская Федерация, 628456, Ханты-Мансийский Автономный округ - Югра, г.п. Федоровский, переулок Тюменский, дом 14, тел/факс+7 (3462) 732-996
- 1.3. Сведения о размещении объекта  
отдельно стоящее здание одноэтажное, 1719,1 кв. м  
наличие прилегающего земельного участка (да,); 9274 кв.м.
- 1.4. Год постройки здания 1991г, год последнего капитального ремонта –2022г. (частично)
- 1.5. Дата предстоящих плановых ремонтных работ: текущего–не предусмотрено, капитального– не предусмотрено
- 1.6. Название организации (учреждения), (полное юридическое наименование – согласно Уставу, краткое наименование): полное наименование Муниципальное автономное учреждение дополнительного образования Сургутского района «Центр детского творчества», краткое наименование: МАУДО «ЦДТ».
- 1.7. Юридический адрес организации (учреждения): Российская Федерация, 628433, ул. Лесная, д.8-б, п.г.т. Белый Яр,
- 1.8. Основание для пользования объектом (оперативное управление, аренда, собственность)  
оперативное управление
- 1.9. Форма собственности (государственная, негосударственная) негосударственная
- 1.10. Территориальная принадлежность (федеральная, региональная, муниципальная)  
муниципальная
- 1.11. Вышестоящая организация (наименование) Департамент образования администрации Сургутского района
- 1.12. Адрес вышестоящей организации, другие координаты: 628416, Российская Федерация, Тюменская область, Ханты-Мансийский автономный округ – Югра, г.Сургут, ул. Бажова, д.16

### 2. Характеристика деятельности организации на объекте

- 2.1. Сфера деятельности: дополнительное образование
- 2.2. Виды оказываемых услуг: 85.41 - образование дополнительное детей и взрослых
- 2.3. Форма оказания услуг: на объекте, на дому
- 2.4. Категории обслуживаемого населения по возрасту: все возрастные категории, в том числе отдельные категории граждан.
- 2.5. Категории обслуживаемых инвалидов (*инвалиды, передвигающиеся на коляске, инвалиды с нарушениями опорно-двигательного аппарата; нарушениями зрения, нарушениями слуха, нарушениями умственного развития*): все категории

- 2.6. Предоставление услуг ветеранам боевых действий, участникам специальной военной операции, признанным инвалидами -**нет**.
- 2.7. Плановая мощность: посещаемость (количество обслуживаемых в день), вместимость, пропускная способность **216 человек**
- 2.8. Участие в исполнении ИПР инвалида, ребенка-инвалида (да, нет): **нет**

### 3. Состояние доступности объекта

**3.1. Путь следования к объекту пассажирским транспортом** (описать маршрут движения с использованием пассажирского транспорта)

**(остановка детский сад «Теремок»):** наличие адаптированного пассажирского транспорта к объекту - **нет**

**3.2. Путь к объекту от ближайшей остановки пассажирского транспорта:**

3.2.1. расстояние до объекта от остановки транспорта: **300 м**

3.2.2. время движения (пешком): **8-9 мин.**

3.2.3. наличие выделенного от проезжей части пешеходного пути (да, нет): **да**

3.2.4. Перекрестки: *нерегулируемые; регулируемые, со звуковой сигнализацией, таймером:*

**нерегулируемые**

3.2.5 Информация на пути следования к объекту (*акустическая, тактильная, визуальная*): **отсутствует**

3.2.6 Перепады высоты на пути: **нет**. Их обустройство для инвалидов на коляске: **нет**

### 3.3 Организация доступности объекта для инвалидов – форма обслуживания\*

№ п/п	Категория инвалидов (вид нарушения)	Вариант организации доступности объекта (формы обслуживания)*
1.	Все категории инвалидов и МГН	Б
	<i>в том числе инвалиды:</i>	
2	передвигающиеся на креслах-колясках	Б
3	с нарушениями опорно-двигательного аппарата	Б
4	с нарушениями зрения	Б
5	с нарушениями слуха	Б
6	с нарушениями умственного развития	Б

\* - указывается один из вариантов: «А», «Б», «ДУ», «ВНД»

Вариант «А» - доступность всех зон и помещений (универсальная)

Вариант «Б» - выделены для обслуживания инвалидов специальные участки и помещения

Вариант «ДУ» - обеспечена условная доступность: помощь сотрудника организации на объекте, либо услуги предоставляются на дому или дистанционно

Вариант «ВНД» - временно недоступно: доступность не организована

### 3.4. Состояние доступности основных структурно-функциональных зон

№ п \п	Основные структурно-функциональные зоны	Состояние доступности, в том числе для основных категорий инвалидов**
1	Территория, прилегающая к зданию (участок)	ДЧ-В ( С,Г, У, О)



2	Вход (входы) в здание	ДЧ-В (С, Г, У, О)
3	Путь (пути) движения внутри здания (в т.ч. пути эвакуации)	ДЧ-В (С, Г, У, О)
4	Зона целевого назначения здания (целевого посещения объекта)	ДЧ-В (К, Г, У, О)
5	Санитарно-гигиенические помещения	ДЧ-В (С, Г, У, О)
6	Система информации и связи (на всех зонах)	ДП-В
7	Пути движения к объекту (от остановки транспорта)	ДЧ-И (О, Г, У)

\*\* Указывается: ДП-В - доступно полностью всем; ДП-И (К, О, С, Г, У) – доступно полностью избирательно (указать категории инвалидов); ДЧ-В - доступно частично всем; ДЧ-И (К, О, С, Г, У) – доступно частично избирательно (указать категории инвалидов); ДУ - доступно условно, ВНД – временно недоступно

**3 Учреждение доступно частично всем для инвалидов и другим маломобильным группам населения ДЧ-В для инвалидов и других МГН групп населения .**

#### 4. Управленческое решение

##### 4.1. Рекомендации по адаптации основных структурных элементов объекта

13	Основные структурно-функциональные зоны объекта	Рекомендации по адаптации объекта (вид работы)*
1	Территория, прилегающая к зданию (участок)	Нуждается Капитальный ремонт
2	Вход (входы) в здание	Нуждается Капитальный ремонт
3	Путь (пути) движения внутри здания (в т.ч. пути эвакуации)	Нуждается Капитальный ремонт
4	Зона целевого назначения здания (целевого посещения объекта)	Нуждается Капитальный ремонт
5	Санитарно-гигиенические помещения	Нуждается Капитальный ремонт
6	Система информации на объекте (на всех зонах)	Не нуждается
7	Пути движения к объекту (от остановки транспорта)	Индивидуальное решение с ТСР
8	Все зоны и участки	Капитальный ремонт, Индивидуальное решение с ТСР

\*- указывается один из вариантов (видов работ): не нуждается; ремонт (текущий, капитальный); индивидуальное решение с ТСР; технические решения невозможны – организация альтернативной формы обслуживания

Размещение информации на Карте доступности субъекта Российской Федерации согласовано: директор МАУДО «ЦДТ» Л.Н.Бричикова



СОГЛАСОВАНО

Председатель правления  
местной общественной  
организации Сургутского района  
помощи инвалидам «Открытый мир»

  
И.В. Фабер  
«30» ноября 2024 года  
М.П.

СОГЛАСОВАНО

Директор  
МАУДО «ЦДТ»

  
Л.Н. Бричикова  
«30» ноября 2024 года  
М.П.

### АКТ № 3

## согласования с полномочным представителем общественного объединения инвалидов мер для обеспечения доступа инвалидов к месту предоставления услуги

### Муниципальное автономное учреждение дополнительного образования Сургутского района «Центр детского творчества»

Настоящий Акт составлен с целью согласования с представителем общественного объединения инвалидов мер для обеспечения доступа инвалидов к месту предоставления услуг на существующем объекте, который до его реконструкции или капитального ремонта невозможно полностью приспособить с учётом потребностей инвалидов.

Основание: ч.4 ст.15 Федерального закона от 24.11.1995 №181-ФЗ «О социальной защите инвалидов в Российской Федерации»

Объект муниципальное автономное учреждение дополнительного образования Сургутского района «Центр детского творчества», расположенный по адресу Российская Федерация, ХМАО-Югра, Тюменская область, Сургутский район, пгт.Федоровский, пер, Тюменский д.14, который используется для предоставления дополнительного образования детей и взрослых.

#### Акт составлен

1. Полномочным представителем общественного объединения инвалидов

2. Представителем организации, действующей на объекте:  
Бричиковой Людмилой Николаевной, директором МАУДО «ЦДТ»;

**Для согласования мер по обеспечению доступа к месту предоставления услуг на объекте в период с «27» ноября 2024 г. по «30» ноября 2024 г. было проведено:**

- обследование объекта (с выполнением замеров, фотофиксации),
- изучение документов: Технический паспорт учреждения.



## **В результате выявлено:**

Территория, прилегающая к зданию (участок) – доступно частично всем (С, Г, У, О); вход в здание – доступен частично всем (С,Г,У,О); пути движения в здании - доступен частично всем (С, Г, У, О); зона целевого назначения здания - доступен частично всем (К,Г,У,О); санитарно-гигиенические помещения доступен частично всем (С, Г, У, О), система информации на объекте доступно полностью всем, пути движения к объекту – доступен частично избирательно (О,Г,У).

Другой формат предоставления им услуг (на дом,): нет

2. Для обеспечения доступа инвалидам к месту предоставления услуг путём самостоятельного передвижения по объекту:

2.1. на момент проверки выполнено:

2.1.1. Для инвалидов передвигающимся на коляске: установлена кнопка вызова персонала при входе в здание учреждения, имеется пандус, организована помощь со стороны персонала.

2.1.2. Для инвалидов с нарушениями опорно-двигательного аппарата, с нарушением слуха, с нарушением зрения:

в учреждении при входе на территорию на калитке установлена кнопка вызова персонала с передачей сигнала на контрольно-пропускной пункт;

- перед входом в здание - установлена тактильно звуковая мнемосхема,

- центральный вход оборудован противоскользящим покрытием с контрастной маркировкой, которая позволяет инвалидам с нарушением зрения обратить внимание на ступеньку передвигаться на входной зоне. Дверные проемы обозначены желтой лентой и световыми маячками для обозначения габаритов дверных проемов, позволяющие слабовидящим людям безопасно передвигаться в учреждении.

- на входной двери установлена тактильная вывеска с названием учреждения содержащая информацию о названии учреждения с пиктограммой для слабовидящих, позволяющая воспринимать информацию не только глазами, но и осязанием.

- на вестибюле справа и с лева расположены тактильные мнемосхемы, обозначающие помещения с применением шрифта Брайля.

- по зданию размещены таблички информирующие о путях движения, направления движения при эвакуации. На стенах внутри здания расположены тактильные пиктограммы, обозначающие пути следования и помещения с применением шрифта Брайля.

- в здании на посту охраны установлена портативная информационная индукционная система, а в технопарке в двух кабинетах установлена индукционная система, предназначенная для передачи звуковой информации инвалиду по слуху.

- организована помощь со стороны персонала;

- не установлены тактильно-контрастные наземные указатели на пути следования в здание;

- для ветеранов боевых действий, участникам специальной военной операции, признанным инвалидами: установлена кнопка вызова персонала при входе в здание учреждения, имеется пандус, организована помощь со стороны персонала.

3. Для обеспечения доступа инвалидам к месту предоставления услуг путём оказания помощи персоналом (с оказанием помощи в преодолении барьеров на объекте, с сопровождением):

3.1. На момент проверки территория и здание учреждения для инвалидов доступно частично избирательно.

**Заключение:**

На объекте МАУДО «ЦДТ» (пгт.Федоровский, пер. Тюменский д.14.), здание доступно частично всем для инвалидов и другим маломобильным группам населения ДЧ-В и будет полностью доступно для инвалидов после проведения капитального ремонта здания.

**Приложения к Акту:** фотографии.

Акт составлен в 2 (двух) экземплярах:


1-й экз.– в организации, расположенной на объекте;

2-й экз.– в общественном объединении инвалидов. У Учредителя

Председатель правления  
местной общественной  
организации помощи инвалидам  
«Открытый мир»

  
\_\_\_\_\_/И.В. Фабер/

Директор  
МАУДО «ЦДТ»

  
\_\_\_\_\_/Л.Н.Бричикова/

Приложение 1  
к Акту № 3 обследования ОСИ  
к паспорту доступности ОСИ  
от «28» ноября 2024 года

### 1. Результаты обследования: 1. Территории, прилегающей к зданию (участка)

Муниципальное автономное учреждение дополнительного образования Сургутского района  
«Центр детского творчества» 6238456, Российская Федерация, Тюменская область, Сургутский район, ХМАО-Югра,  
пгт.Федоровский, пер.Тюменский д.14  
Наименование объекта, адрес

№ п/п	Наименование функционально-планировочного элемента	Наличие элемента			Выявленные нарушения и замечания	Значимо для инвалида (категория)	Работы по адаптации объектов	Виды работ
		Есть/нет	На плане	№ фото				
1.1	Вход (входы) на территорию	есть	1	1-4	Вход на территорию оборудован доступными элементами информации об объекте кроме категории К Ширина калитки не соответствует к требованиям	Все (категория)	Для колясочников расширить ширину калитки	Капитальный ремонт
1.2	Путь (пути) движения на территории	есть	2-6	5-8	-	-	-	-
1.3	Лестница (наружная)	нет	нет		-	-	-	-
1.4	Пандус (наружный)	нет	нет		-	-	-	-



1.5	Автостоянка и парковка	нет	-	-	-	-	-
	ОБЩИЕ требования к зоне					Все	Для колясочников расширить ширину каботки. Капитальный ремонт

### II. Заключение по зоне:

Наименование структурно-функциональной зоны	Состояние доступности* (к пункту 3.4 Акта обследования ОСИ)	Приложение		Рекомендации по адаптации (вид работы)**
		№ на плане	№ фото	
Территория прилегающая к зданию	ДЧ-В (С, Г, У, О)	1,2,6	1,2,3,4,5,6,7,8	к пункту 4.1 Акта обследования ОСИ Капитальный ремонт. Индивидуальное решение с ТСР

\* указывается: ДП-В - доступно полностью всем; ДП-И (К, О, С, Г, У) - доступно полностью избирательно (указать категории инвалидов); ДЧ-В - доступно частично всем; ДЧ-И (К, О, С, Г, У) - доступно частично избирательно (указать категории инвалидов); ДУ - доступно условно, ВНД - недоступно

\*\*указывается один из вариантов: не нуждается; ремонт (текущий, капитальный); индивидуальное решение с ТСР; технические решения невозможны – организация альтернативной формы обслуживания

Комментарий к заключению: доступ на объект для всех категорий инвалидов и МГН доступно частично всем ДЧ-В (С, Г, У, О)

**1. Результаты обследования:**  
**2. Входа (входов) в здание**

Муниципальное автономное учреждение дополнительного образования Сургутского района

«Центр детского творчества» 628456, Российская Федерация, Тюменская область, Сургутский район, ХМАО-Югра,

пгт. Федоровский, пер. Тюменский д.14

Наименование объекта, адрес

№ п/п	Наименование функционально-планировочного элемента	Наличие элемента			Выявленные нарушения и замечания		Работы по адаптации объектов		
		есть/ нет	№ на плане	№ фото	Содержание	Значимо для инвентаря (категория)	Содержание	Виды работ	
2.1	Лестница (наружная)	есть			-	-	-	-	
2.2	Пандус (наружный)	есть	3	4	-	-	-	-	
2.3	Входная площадка (перед дверью)	есть	3	5	-	-	-	-	
2.4	Дверь (входная)	Есть			-	-	-	-	
2.5	Тамбур	есть			Ширина тамбура менее 2,2 м		нет	Не соответствует нормативам	Капитальный ремонт

ОБЩИЕ требования к зоне			Ширина тамбура менее 2,2 м	все	Капитальный ремонт
-------------------------	--	--	----------------------------	-----	--------------------

## II. Заключение по зоне:

Наименование структурно-функциональной зоны	Состояние доступности* (к пункту 3.4 Акта обследования ОСИ)	Приложение		Рекомендации по адаптации (вид работы)** к пункту 4.1 Акта обследования ОСИ
		№ на плане	№ фото	
Вход (входы) в здание	ДЧ-В (С, Г, У, О)	3	4,5	Капитальный ремонт. Индивидуальное решение с ТСР

\* указывается: ДПП-В - доступно полностью всем; ДПП-И (К, О, С, Г, У) - доступно полностью избирательно (указать категории инвалидов); ДЧ-В - доступно частично всем; ДЧ-И (К, О, С, Г, У) - доступно частично избирательно (указать категории инвалидов); ДУ - доступно условно, ВНД - недоступно

\*\*указывается один из вариантов: не нуждается; ремонт (текущий, капитальный); индивидуальное решение с ТСР; технические решения невозможны – организация альтернативной формы обслуживания

**Комментарий к заключению: . . . доступ на объект для всех категорий инвалидов и МГН доступно частично всем (С, Г, У, О)**



Приложение 3  
к Акту № 3 обследования ОСИ  
к паспорту доступности ОСИ  
от «28» ноября 2024 года

**3. Пути (путей) движения внутри здания (в т.ч. путей эвакуации)**

**Муниципальное автономное учреждение дополнительного образования Судгутского района  
«Центр детского творчества» 628456, Российская Федерация, Тюменская область, Судгутский район, ХМАО-Югра,  
пгт. Федоровский, пер. Тюменский д.14**

№ п/п	Наименование функционально-планировочного элемента	Наличие элемента		Выявленные нарушения и замечания		Работы по адаптации объектов		
		есть/ нет	№ на плане	№ фото	Содержание	Значимо для инвалида (категория)	Содержание	Виды работ
3.1	Коридор (вестибюль, зона ожидания, галерея, балкон)	есть	5	9-13	-	-	-	-
3.2	Лестница (внутри здания)	нет			-	-	-	-
3.3	Пандус (внутри здания)	нет			-	-	-	-
3.4	Лифт пассажирский (или подъемник)	нет			-	-	-	-

3.5	Дверь	есть				Дверной проем: ширина менее 0,9 м	К	Расширение дверных проемов	Капитальный ремонт
3.6	Пути эвакуации (в т.ч. зоны безопасности)	есть				Запасные выходы не приспособлены для эвакуации инвалидов	Все	Приведение в соответствие с требованиями нормативов	Капитальный ремонт
	ОБЩИЕ требования к зоне					Дверной проем: ширина менее 0,9			Капитальный ремонт

## II. Заключение по зоне:

Наименование структурно-функциональной зоны	Состояние доступности* (к пункту 3.4 Акта обследования ОСИ)	Приложение		Рекомендации по адаптации (вид работы)**
		№ на плане	№ фото	
Путь (пути) и движения внутри здания (в т.ч. пути эвакуации)	ДЧ-В (С, Г, У, О)	5	9-13	Индивидуальное решение с ТСП

\* указывается: ДП-В - доступно полностью всем; ДП-И (К, О, С, Г, У) - доступно полностью избирательно (указать категории инвалидов); ДЧ-В - доступно частично всем; ДЧ-И (К, О, С, Г, У) - доступно частично избирательно (указать категории инвалидов); ДУ - доступно условно, ВНД - недоступно

\*\* указывается один из вариантов: не нуждается; ремонт (текущий, капитальный); индивидуальное решение с ТСП; технические решения невозможны – организация альтернативной формы обслуживания

Комментарий к

заключению: доступ на объект для всех категорий инвалидов и МГН доступно частично всем (С, Г, У, О)

**1. Результаты обследования:**  
**4. Зоны целевого назначения здания (целевого посещения объекта)**  
**Вариант I – зона обслуживания инвалидов**

**Муниципальное автономное учреждение дополнительного образования Сургутского района**  
**«Центр детского творчества»628456, Российская Федерация, Тюменская область, Сургутский район, ХМАО-Югра,**  
**пгт.Федоровский, пер.Тюменский д.14**

№ п/п	Наименование функционально-планировочного элемента	Наличие элемента		Выявленные нарушения и замечания	Значимо для инвалида (категория)	Работы по адаптации объектов	Виды работ	
		есть/ нет	№ на плане					
4.1	Кабинетная форма обслуживания	есть	9	12	Вдоль стен отсутствуют горизонтальные поручни	С	Установить горизонтальные поручни на высоту от пола 0,9-1,2 м.	
4.2	Зальная форма обслуживания ((актовый зал)	есть	16	18	Вдоль стен отсутствуют горизонтальные поручни	С	Установить горизонтальные поручни на высоту от пола 0,9-1,2 м.	Капитальный ремонт
4.3	Прилавочная форма обслуживания	нет						
4.4	Форма обслуживания с перемещением по маршруту	нет						



4.5	Кабина индивидуального обслуживания	нет						
	ОБЩИЕ требования к зоне				Вдоль стен отсутствуют горизонтальные поручни.	С	Установить горизонтальные поручни на высоту от пола 0,9-1,2 м.	Капитальный ремонт

## II. Заключение по зоне:

Наименование структурно-функциональной зоны	Состояние доступности* (к пункту 3.4 Акта обследования ОСИ)	Приложение		Рекомендации по адаптации (вид работы)** к пункту 4.1 Акта обследования ОСИ
		№ на плане	№ фото	
Зона целевого назначения здания	ДЧ-В (К, Г, У, О)	9,12	16,18	Капитальный ремонт. Индивидуальное решение с ТСП

\* указывается: ДП-В - доступно полностью всем; ДП-И (К, О, С, Г, У) - доступно полностью избирательно (указать категории инвалидов); ДЧ-В - доступно частично всем; ДЧ-И (К, О, С, Г, У) - доступно частично избирательно (указать категории инвалидов); ДУ - доступно условно, ВНД - недоступно

\*\*указывается один из вариантов: не требуется; ремонт (текущий, капитальный); индивидуальное решение с ТСП; технические решения невозможны – организация альтернативной формы обслуживания

Комментарий к заключению: доступ на объект для всех категорий инвалидов и МГН доступен частично всем (К, Г, У, О)

**1. Результаты обследования:**  
**5. Санитарно-гигиенических помещений**

**Муниципальное автономное учреждение дополнительного образования Судгутского района**  
**«Центр детского творчества» №628456, Российская Федерация, Тюменская область, Судгутский район, ХМАО-Югра,**  
**пгт. Федоровский, пер. Тюменский д.14**

№ п/п	Наименование функционально-планировочного элемента	Наличие элемента		Выявленные нарушения и замечания			Работы по адаптации объектов	
		есть/ нет	№ на плане	№ фото	Содержание	Значимо для инвалида (категория)	Содержание	Виды работ
5.1	Туалетная комната	есть	10	15	Отсутствует свободная зона для пересаживания с кресла-коляски на унитаз.	К	Создание свободной зоны для пересаживания с кресла-коляски на унитаз инвалидов колясочников нецелесообразно.	Капитальный ремонт
5.2	Душевая/ ванная комната	нет			-	-	-	-
5.3	Бытовая комната (гардеробная)	есть	13	19	-	-	-	-

ОБЩИЕ требования к зоне			Отсутствует свободная зона для пересаживания с кресла-коляски на унитаз.	К	Создание свободной зоны для пересаживания с кресла-коляски на унитаз инвалидов колясочников целесообразно.	Капитальный ремонт
-------------------------------	--	--	--	---	--	--------------------

## II. Заключение по зоне:

Наименование структурно-функциональной зоны	Состояние доступности* (к пункту 3.4 Акта обследования ОСИ)	Приложение		Рекомендации по адаптации (вид работы)** к пункту 4.1 Акта обследования ОСИ
		№ на плане	№ фото	
Санитарно-гигиенические помещения	ДЧ-В (С, Г, У, О)	10,13	15,19	Капитальный ремонт. Индивидуальное решение с ТСП

\* указывается: ДП-В - доступно полностью всем; ДП-И (К, О, С, Г, У) - доступно полностью избирательно (указать категории инвалидов); ДЧ-В - доступно частично всем; ДЧ-И (К, О, С, Г, У) - доступно частично избирательно (указать категории инвалидов); ДУ - доступно условно, ВНД - недоступно

\*\*указывается один из вариантов: не нуждается; ремонт (текущий, капитальный); индивидуальное решение с ТСП; технические решения невозможны – организация альтернативной формы обслуживания

Комментарий к заключению: доступна на объект для всех категорий инвалидов и МГН доступно частично всем (С, Г, У, О)

**1. Результаты обследования:  
6. Системы информации на объекте**

**Муниципальное автономное учреждение дополнительного образования Сургутского района**

**«Центр детского творчества» 628456, Российская Федерация, Тюменская область, Сургутский район, ХМАО-Югра,**

**пгт. Федоровский, пер. Тюменский д.14**

Наименование объекта, адрес

№ п/п	Наименование функционального элемента	Выявленные нарушения и замечания			Работы по адаптации объектов		
		Наличие элемента	№ на плане	№ фото	Содержание	Значимо для инвалида (категория)	Содержание
6.1	Визуальные средства	есть	3,6,11	20,21, 28,29	-	-	-
6.2	Акустические средства	есть	11	20	-	-	-
6.3	Тактильные средства	есть	4,5,6, 14	21,26, 27,28, 29	-	-	-
	<b>ОБЩИЕ требования к зоне</b>						



## II. Заключение по зоне:

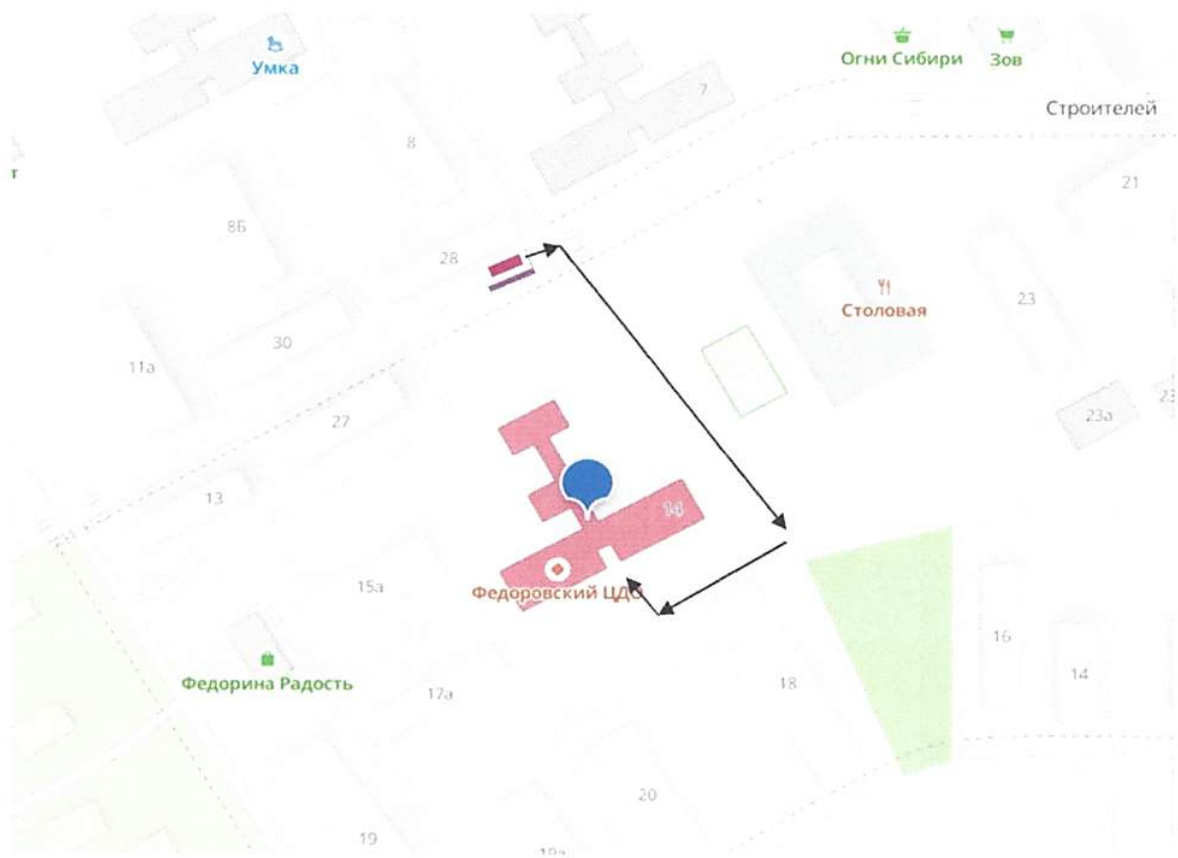
Наименование структурно-функциональной зоны	Состояние доступности* (к пункту 3.4 Акта обследования ОСИ)	Приложение		Рекомендации по адаптации (вид работы)** к пункту 4.1 Акта обследования ОСИ
		№ на плане	№ фото	
Системы информации на объекте	ДППВ	3,4,5,6,11,14	20,21,26,27,28,29	индивидуальное решение с ТСР

\* указывается: ДП-В - доступно полностью всем; ДП-И (К, О, С, Г, У) – доступно полностью избирательно (указать категории инвалидов); ДЧ-В - доступно частично всем; ДЧ-И (К, О, С, Г, У) – доступно частично избирательно (указать категории инвалидов); ДУ - доступно условно, ВНД - недоступно

\*\*указывается один из вариантов: не нуждается; ремонт (текущий, капитальный); индивидуальное решение с ТСР; технические решения невозможны – организация альтернативной формы обслуживания

Комментарий к заключению: доступа на объект для всех категорий инвалидов (К,С,О,Г,У) и МГН - доступно полностью всем ДППВ

МАРШРУТ СХЕМА ОТ ОСТАНОВКИ ДО МАУДО «ЦДТ» ПГТ. ФЕДОРОВСКИЙ



Φοτο 1



φοτο 2



Φοτο3



Φοτο4



Φοτο5



Φοτο6





Φοτο7



φωτο8



Φοτο9



φωτο10



Φοτο11



φωτο12



Φωτο13



φωτο14





Φοτο15



φοτο16



Φοτο18



Фото19



Фото20

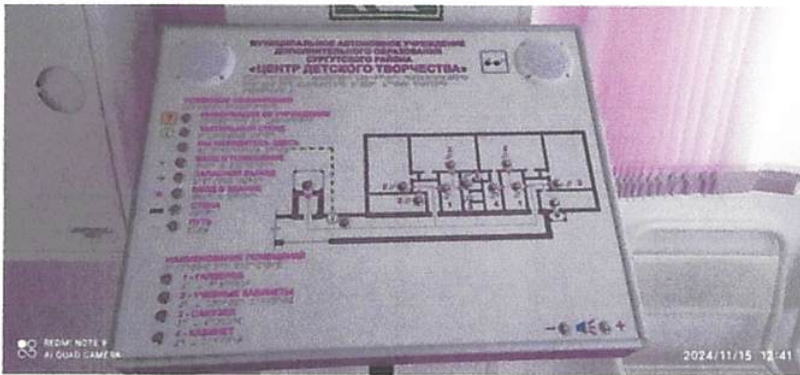
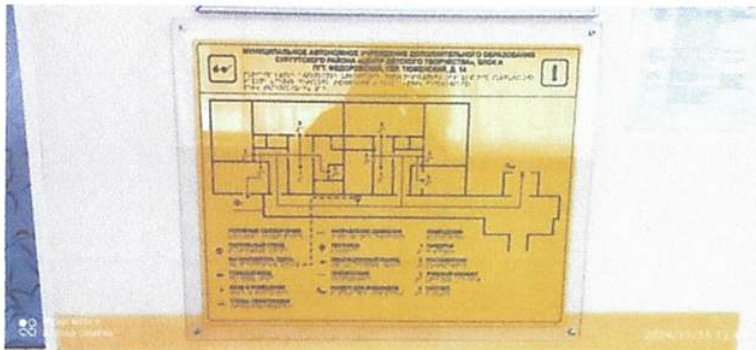


Фото21





Φοτο22



Φοτο23



Φοτο24



Φοτο 25



Фото 26



Фото 27



Фото 28

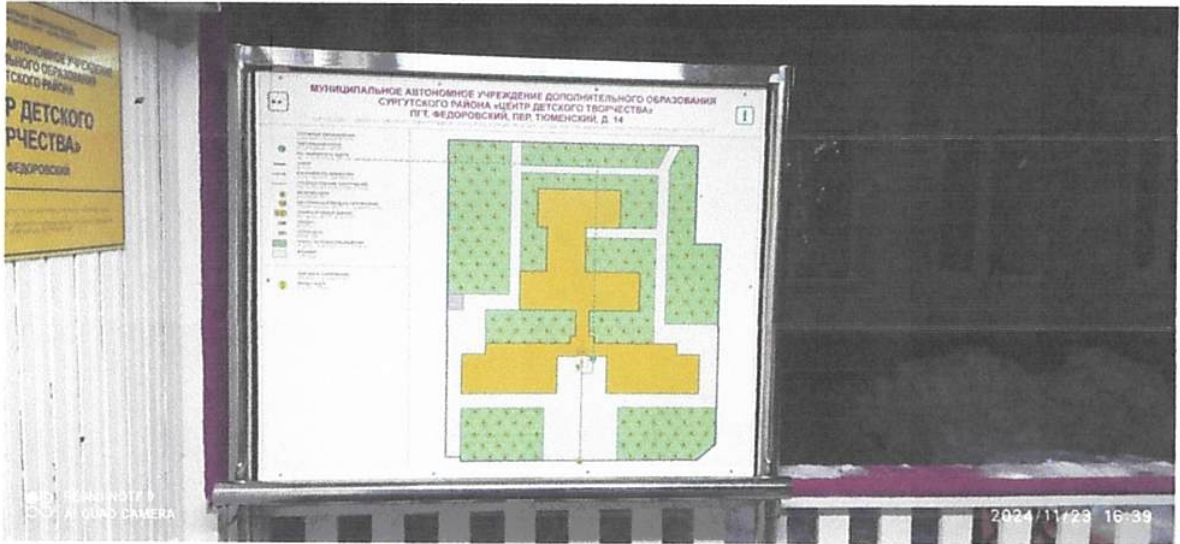


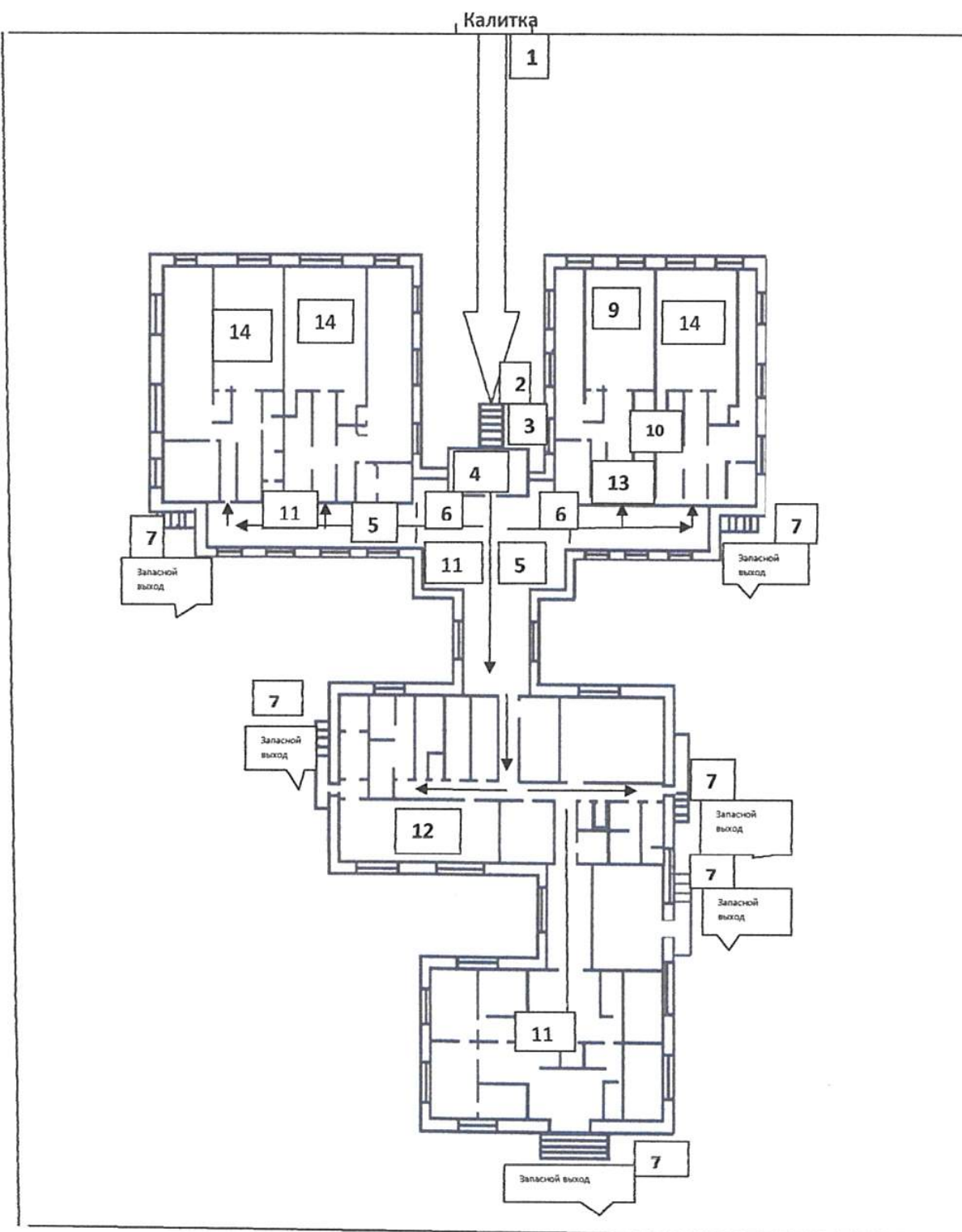
Фото 29







ПОЭТАЖНЫЙ ПЛАН МАУДО «ЦДТ» пгт.Федоровский пер. Тюменский д.14



- 1-калитка
- 2- входная площадка
- 3-дверь входная
- 4-тамбур
- 5-коридор (вестибюль, зона ожидания)
- 6-дверь

- 7-пути эвакуации
- 8-кабинетная форма обслуживания
- 9-зальная форма обслуживания
- 10-санитарный узел
- 11-визуальные средства

План территории МАУДО «ЦДТ» пгт.Федоровский пер. Тюменский д.14

