

УТВЕРЖДАЮ:
Директор МАУДО «ЦДТ»
Л.Н. Бричикова
« 30 » ноября » 2024г.



ПАСПОРТ ДОСТУПНОСТИ

объекта социальной инфраструктуры (ОСИ)

**Муниципальное автономное учреждение дополнительного образования
Сургутского района «Центр детского творчества»**
(нежилое здание)

пгт. Белый Яр, 2024

1. Общие сведения об объекте

- 1.1. Наименование (вид) объекта нежилое здание муниципального автономного учреждения дополнительного образования Сургутского района «Центр детского творчества» главный корпус
- 1.2 Адрес объекта: 628433, Российская Федерация, Тюменская область, Ханты-Мансийский автономный округ - Югра, Сургутский район городское поселение Белый Яр, улица Лесная, дом 8 б, тел. 8(3462)74-56-01
- 1.3. Сведения о размещении объекта: объект состоит из трех отдельно стоящих корпусов - главный корпус, имеет 2 этажа, общая площадь объекта - 940,1 кв. м.;
- наличие прилегающего земельного участка (да, нет) 2 472,3 м2.
- 1.4. Год постройки главного корпуса – 1981г., реконструкции 2002г. Капитальный ремонт не осуществлялся.
- 1.5. Дата предстоящих плановых ремонтных работ: текущего – не предусмотрено. капитального -не предусмотрено.
- 1.6. Название организации (учреждения), (полное юридическое наименование– согласно Уставу, краткое наименование) полное юридическое наименование: Муниципальное автономное учреждение дополнительного образования Сургутского района «Центр детского творчества», краткое наименование: МАУДО «ЦДТ».
- 1.7. Юридический адрес организации: Российская Федерация, 628433, Ханты-Мансийский автономный округ - Югра, Сургутский район, п.г.т. Белый Яр, улица Лесная, д. 8, к. Б.
- 1.8. Основание для пользования объектом (оперативное управление, аренда, собственность): оперативное управление.
- 1.9. Форма собственности (государственная, негосударственная): негосударственная
- 1.10. Территориальная принадлежность: муниципальная.
- 1.11. Вышестоящая организация: Департамент образования администрации Сургутского района
- 1.12. Адрес вышестоящей организации, другие координаты: 628416, РФ, Тюменская область, Ханты – Мансийский автономный округ – Югра, г. Сургут, ул. Бажова, д. 16.

2. Краткая характеристика предоставляемых услуг на объекте

- 2.1. Сфера деятельности: дополнительное образование
- 2.2. Виды оказываемых услуг: 85.41 - дополнительное образование детей и взрослых
- 2.3. Форма оказания услуг: на объекте, на дому
- 2.4. Категории обслуживаемого населения по возраст: все возрастные категории, в том числе отдельные категории граждан.
- 2.5. Категории обслуживаемых инвалидов (инвалиды, передвигающиеся на коляске, инвалиды с нарушениями опорно-двигательного аппарата; нарушениями зрения, нарушениями слуха, нарушениями умственного развития): все категории
- 2.6. Предоставление услуг ветеранам боевых действий, участникам специальной военной операции, признанным инвалидами -нет.

- 2.7. Плановая мощность: посещаемость (количество обслуживаемых в день), вместимость, пропускная способность - 540 человек.
- 2.8. Участие в исполнении ИПРА ребенка-инвалида – да.

3. Состояние доступности объекта

3.1 Путь следования к объекту пассажирским транспортом (описать маршрут движения с использованием пассажирского транспорта)

Маршрут до объекта пассажирским транспортом не может осуществляться:
Вблизи объекта располагаются:

- остановка (конечная) пгт. Белый Яр (ул. Горького): наличие адаптированного пассажирского транспорта к объекту нет

3.2 Путь к объекту от ближайшей остановки пассажирского транспорта:

3.2.1 расстояние до объекта от остановки транспорта 350 м

3.2.2. время движения (пешком) – 8-9 минут

3.2.3 Наличие выделенного от проезжей части пешеходного пути: да.

3.2.4 Перекрестки нерегулируемые

3.2.5. Информация на пути следования к объекту (акустическая, тактильная, визуальная) отсутствует

3.2.6 Перепады высоты на пути: нет. Их обустройство для инвалидов на коляске: нет

3.3. Организация доступности объекта для инвалидов – форма обслуживания*

№ п\п	Категория инвалидов (вид нарушения)	Вариант организации доступности объекта (формы обслуживания) *
1.	Все категории инвалидов и МГН <i>в том числе инвалиды:</i>	Б
2.	передвигающиеся на креслах - колясках	Б
3.	с нарушением опорно-двигательного аппарата	Б
4.	с нарушением зрения	Б
5.	с нарушением слуха	Б
6.	с нарушением умственного развития	Б

*- указывается один из вариантов: «А», «Б», «ДУ», «ВНД»

Вариант «А» - доступность всех зон и помещений (универсальная)

Вариант «Б» - выделены для обслуживания инвалидов специальные участки и помещения

Вариант «ДУ» - обеспечена условная доступность: помощь сотрудника организации на объекте, либо услуги предоставляются на дому или дистанционно

Вариант «ВНД» - временно недоступно: доступность не организована

3.4. Состояние доступности основных структурно-функциональных зон

№ п/п	Основные структурно-функциональные зоны	Состояние доступности в том числе для основных категорий**
1.	Территория, прилегающая к зданиям (участок)	ДЧ-И (С, Г, У, О)
2.	Вход (входы) в здания	ДЧ-И (С, Г, У, О)
3.	Путь (пути) движения внутри (в т.ч. пути эвакуации)	ДЧ-И (С, Г, У, О)
4.	Зона целевого назначения здания (целевого посещения объекта)	ДЧ-В (К, С, Г, У, О)
5.	Санитарно-гигиенические помещения	ДЧ-И (С, Г, У, О)
6.	Система информации и связи (на всех зонах)	ДП-В
7.	Пути движения к объекту (от остановки транспорта)	ДЧ-И (С, О, Г, У)

** Указывается: ДП-В - доступно полностью всем; ДП-И (К, О, С, Г, У) – доступно полностью избирательно (указать категории инвалидов); ДЧ-В - доступно частично всем; ДЧ-И (К, О, С, Г, У) – доступно частично избирательно (указать категории инвалидов); ДУ - доступно условно, ВНД – временно недоступно

3.5. Итоговое заключение о состоянии доступности ОСИ: Учреждение доступно частично избирательно для инвалидов и другим маломобильным группам населения ДЧ-И.

4. Управленческое решение

4.1. Рекомендации по адаптации основных структурных элементов объекта

№ п/п	Основные структурно-функциональные зоны	Рекомендации по адаптации объекта (вид работы)*
1.	Территория, прилегающая к зданию (участок)	Нуждается Капитальный ремонт
2.	Вход (входы) в здание	Нуждается Капитальный ремонт
3.	Путь (пути) движения внутри здания (в т.ч. пути эвакуации)	Нуждается Капитальный ремонт
4.	Зона целевого назначения здания (целевого посещения объекта)	Нуждается Капитальный ремонт
5.	Санитарно-гигиенические помещения	Нуждается Капитальный ремонт
6.	Система информации на объекте (на всех зонах)	Не нуждается
7.	Пути движения к объекту (от остановки транспорта)	Индивидуальное решение с ТСР
8.	Все зоны и участки	Капитальный ремонт, Индивидуальное решение с ТСР

* - указывается один из вариантов (видов работ): не нуждается; ремонт (текущий, капитальный); индивидуальное решение с ТСР; технические решения невозможны – организация альтернативной формы обслуживания

5. Особые отметки

Информация размещена (обновлена) на Карте доступности субъекта Российской Федерации: Окружной территориальной информационной системы ХМАО-ЮГРЫ, раздел «Доступная среда»

Паспорт сформирован на основании:

1. Анкеты (информации об объекте) от «30» ноября 2024 года
2. Акта обследования объекта: от «30» ноября 2024 года

УТВЕРЖДАЮ:
Директор МАУДО «ЦДТ»
Л.Н. Бричикова
«13» ноября 2024г.



АНКЕТА № 3
К ПАСПОРТУ ДОСТУПНОСТИ ОСИ
Муниципальное автономное учреждение дополнительного образования
Сургутского района «Центр детского творчества»
(нежилое здание), пгт. Белый Яр

1. Общие сведения об объекте

- 1.1. Наименование (вид) объекта нежилое здание муниципального автономного учреждения дополнительного образования Сургутского района «Центр детского творчества» главный корпус
- 1.2 Адрес объекта: 628433, Российская Федерация, Тюменская область, Ханты-Мансийский автономный округ - Югра, Сургутский район городское поселение Белый Яр, улица Лесная, дом 8 б, тел. 8(3462)74-56-01
- 1.3. Сведения о размещении объекта: объект состоит из трех отдельно стоящих корпусов - главный корпус, имеет 2 этажа, общая площадь объекта - 940,1 кв. м.;
- наличие прилегающего земельного участка (да, нет) 2 472,3 м2.
- 1.4. Год постройки главного корпуса – 1981г., реконструкции 2002г. Капитальный ремонт не осуществлялся.
- 1.5. Дата предстоящих плановых ремонтных работ: текущего – не предусмотрено, капитального - не предусмотрено.
- 1.6. Название организации (учреждения), (полное юридическое наименование – согласно Уставу, краткое наименование) полное юридическое наименование: Муниципальное автономное учреждение дополнительного образования Сургутского района «Центр детского творчества», краткое наименование: МАУДО «ЦДТ».
- 1.7. Юридический адрес организации: 628433, Ханты-Мансийский автономный округ - Югра, Сургутский район, г.п. Белый Яр, улица Лесная, д. 8, к. Б.
- 1.8. Основание для пользования объектом (оперативное управление, аренда, собственность): оперативное управление.
- 1.9. Форма собственности (государственная, негосударственная): негосударственная
- 1.10. Территориальная принадлежность: муниципальная.
- 1.11. Вышестоящая организация: Департамент образования администрации Сургутского района
- 1.12. Адрес вышестоящей организации, другие координаты: 628416, РФ, Тюменская область, Ханты – Мансийский автономный округ – Югра, г. Сургут, ул. Бажова, д. 16.

2. Краткая характеристика предоставляемых услуг на объекте

- 2.1. Сфера деятельности: дополнительное образование
- 2.2. Виды оказываемых услуг: 85.41 - дополнительное образование детей и взрослых
- 2.3. Форма оказания услуг: на объекте, на дому
- 2.4. Категории обслуживаемого населения по возраст: все возрастные категории, в том числе отдельные категории граждан.
- 2.5. Категории обслуживаемых инвалидов (инвалиды, передвигающиеся на коляске, инвалиды с нарушениями опорно-двигательного аппарата; нарушениями зрения, нарушениями слуха, нарушениями умственного развития): все категории
- 2.6. Предоставление услуг ветеранам боевых действий, участникам специальной военной операции, признанным инвалидами - нет.
- 2.7. Плановая мощность: посещаемость (количество обслуживаемых в день), вместимость, пропускная способность - 540 человек.
- 2.8. Участие в исполнении ИПРА ребенка-инвалида – да.

3. Состояние доступности

3.1 Путь следования к объекту пассажирским транспортом (описать маршрут движения с использованием пассажирского транспорта)

Маршрут до объекта пассажирским транспортом не может осуществляться:

Вблизи объекта располагаются:

- остановка (конечная) пгт. Белый Яр (ул. Горького): наличие адаптированного пассажирского транспорта к объекту нет

3.2 Путь к объекту от ближайшей остановки пассажирского транспорта:

3.2.1 расстояние до объекта от остановки транспорта 350 м

3.2.2. время движения (пешком) – 8-9 минут

3.2.3 Наличие выделенного от проезжей части пешеходного пути: да.

3.2.4 Перекрестки нерегулируемые

3.2.5. Информация на пути следования к объекту (акустическая, тактильная, визуальная) отсутствует

3.2.6 Перепады высоты на пути: нет. Их обустройство для инвалидов на коляске: нет

3.3. Организация доступности объекта для инвалидов – форма обслуживания*

№ п/п	Категория инвалидов (вид нарушения)	Вариант организации доступности объекта (формы обслуживания) *
1.	Все категории инвалидов и МГН	Б
	<i>в том числе инвалиды:</i>	
2.	передвигающиеся на креслах - колясках	Б
3.	с нарушением опорно-двигательного аппарата	Б
4.	с нарушением зрения	Б
5.	с нарушением слуха	Б
6.	с нарушением умственного развития	Б

*- указывается один из вариантов: «А», «Б», «ДУ», «ВНД»

Вариант «А» - доступность всех зон и помещений (универсальная)

Вариант «Б» - выделены для обслуживания инвалидов специальные участки и помещения

Вариант «ДУ» - обеспечена условная доступность: помощь сотрудника организации на объекте, либо услуги предоставляются на дому или дистанционно

Вариант «ВНД» - временно недоступно: доступность не организована

3.4. Состояние доступности основных структурно-функциональных зон

№ п/п	Основные структурно-функциональные зоны	Состояние доступности, в том числе для основных категорий инвалидов**
1	Территория, прилегающая к зданию (участок)	ДЧ-И (С, Г, У, О)
2	Вход (входы) в здание	ДЧ-И (С, Г, У, О)
3	Путь (пути) движения внутри здания (в т.ч. пути эвакуации)	ДЧ-И (С, Г, У, О)
4	Зона целевого назначения здания (целевого посещения объекта)	ДЧ-В (К, С, Г, У, О)
5	Санитарно-гигиенические помещения	ДЧ-И (С, Г, У, О)
6	Система информации и связи (на всех зонах)	ДП-В
7	Пути движения к объекту (от остановки транспорта)	ДЧ-И (С, О, Г, У)

** Указывается: ДП-В - доступно полностью всем; ДП-И (К, О, С, Г, У) – доступно полностью избирательно (указать категории инвалидов); ДЧ-В - доступно частично всем; ДЧ-И (К, О, С, Г, У) – доступно частично избирательно (указать категории инвалидов); ДУ - доступно условно, ВНД – временно недоступно

3.5. Итоговое заключение о состоянии доступности ОСИ: Учреждение доступно частично избирательно для инвалидов и другим маломобильным группам населения ДЧ-И.

4. Управленческое решение

№ п/п	Основные структурно-функциональные зоны	Рекомендации по адаптации объекта (вид работ)
1.	Территория, прилегающая к зданию (участок)	Нуждается Капитальный ремонт
2.	Вход (входы) в здание	Нуждается Капитальный ремонт
3.	Путь (пути) движения внутри здания (в т.ч. пути эвакуации)	Нуждается Капитальный ремонт

4.	Зона целевого назначения здания (целевого посещения объекта)	Нуждается Капитальный ремонт
5.	Санитарно-гигиенические помещения	Нуждается Капитальный ремонт
6.	Система информации на объекте (на всех зонах)	Не нуждается
7.	Пути движения к объекту (от остановки транспорта)	Индивидуальное решение с ТСП
8.	Все зоны и участки	Капитальный ремонт, Индивидуальное решение с ТСП

*- указывается один из вариантов (видов работ): не нуждается; ремонт (текущий, капитальный); индивидуальное решение с ТСП; технические решения невозможны – организация альтернативной формы обслуживания

Размещение информации на Карте доступности субъекта Российской Федерации согласовано: директор МАУДО «ЦДТ» Л.Н.Бричикова 

СОГЛАСОВАНО
Председатель правления
местной общественной
организации Сургутского района
помощи инвалидам «Открытый мир»

И.В. Фабер
«30» ноября 2024 года
М.П.



СОГЛАСОВАНО
Директор
МАУДО «ЦДТ»

Л.Н.Бричикова
«30» ноября 2024 года
М.П.



АКТ № 3

согласования с полномочным представителем общественного объединения инвалидов мер для обеспечения доступа инвалидов к месту предоставления услуги

**Муниципальное автономное учреждение дополнительного образования
Сургутского района**

«Центр детского творчества»

Настоящий Акт составлен с целью согласования с представителем общественного объединения инвалидов мер для обеспечения доступа инвалидов к месту предоставления услуг на существующем объекте, который до его реконструкции или капитального ремонта невозможно полностью приспособить с учётом потребностей инвалидов.

Основание: ч.4 ст.15 Федерального закона от 24.11.1995 №181-ФЗ «О социальной защите инвалидов в Российской Федерации»

Объект муниципальное автономное учреждение дополнительного образования Сургутского района «Центр детского творчества», расположенный по адресу Российская Федерация, ХМАО-Югра, Тюменская область, Сургутский район, пгт. Белый Яр, ул. Лесная, 8б, который используется для предоставления дополнительного образования детей и взрослых.

Акт составлен

1. Полномочным представителем общественного объединения инвалидов

2. Представителем организации, действующей на объекте:
Бричиковой Людмилой Николаевной, директором МАУДО «ЦДТ»;

Для согласования мер по обеспечению доступа к месту предоставления

услуг на объекте в период с «27» ноября 2024 г. по «30» ноября 2024 г. **было проведено:**

- обследование объекта (с выполнением замеров, фотофиксации),
- изучение документов: Технический паспорт учреждения.

В результате выявлено:

Территория, прилегающая к зданию (участок) – доступна частично избирательно (С, Г, У, О); вход в здание – доступен частично избирательно (С, Г, У, О); пути движения в здании - доступен частично всем (С, Г, У, О); зона целевого назначения здания – доступна полностью всем (К, С, Г, У, О); санитарно-гигиенические помещения доступны частично избирательно (С, Г, У, О), система информации на объекте - доступна полностью всем (К, С, Г, У, О), пути движения к объекту – доступен частично избирательно (С, Г, У, О).

Другой формат предоставления им услуг (на дом): нет

2. Для обеспечения доступа инвалидам к месту предоставления услуг путём самостоятельного передвижения по объекту:

2.1. на момент проверки выполнено:

2.1.1. Для инвалидов передвигающимся на коляске: установлена кнопка вызова персонала при входе в здание учреждения, имеется пандус, организована помощь со стороны персонала.

2.1.2. Для инвалидов с нарушениями опорно-двигательного аппарата, с нарушением слуха, с нарушением зрения:

- в учреждении при входе на территорию установлена кнопка вызова персонала с передачей сигнала на контрольно-пропускной пункт;

- перед входом в здание - установлена тактильная мнемосхема,

- центральный вход оборудован противоскользящим покрытием с контрастной маркировкой, которая позволяет инвалидам с нарушением зрения обратить внимание на ступеньку передвигаться на входной зоне.

- возле входной двери установлена тактильная вывеска с названием учреждения содержащая информацию о названии учреждения с пиктограммой для слабовидящих, позволяющая воспринимать информацию не только глазами, но и осязанием.

- на главном входе слева расположены тактильные мнемосхемы, обозначающие помещения с применением шрифта Брайля.

- на стенах внутри здания расположены тактильные пиктограммы, обозначающие помещения с применением шрифта Брайля.

- в здании на посту охраны установлена портативная информационная индукционная система.

- организована помощь со стороны персонала;

- не установлены тактильно-контрастные наземные указатели на пути следования в здание;

- для ветеранов боевых действий, участникам специальной военной операции, признанным инвалидами: установлена кнопка вызова персонала при входе в здание учреждения, имеется пандус, организована помощь со стороны персонала.

3. Для обеспечения доступа инвалидам к месту предоставления услуг путём оказания помощи персоналом (с оказанием помощи в преодолении барьеров на объекте, с сопровождением):

3.1. На момент проверки территория и здание учреждения для инвалидов доступно частично избирательно.

Заключение:

На объекте МАУДО «ЦДТ» (пгт. Белый Яр, ул. Лесная, 8б), здание доступно частично всем для инвалидов и другим маломобильным группам населения ДЧ-И и будет полностью доступно для инвалидов после проведения капитального ремонта здания.

Приложения к Акту: фотографии.

Акт составлен в 2 (двух) экземплярах:

1-й экз. – в организации, расположенной на объекте;

2-й экз. – у Учредителя

Председатель правления

местной общественной


организации помощи инвалидам

«Открытый мир»


_____/И.В. Фабер/

Директор

МАУДО «ЦДТ»


_____/Л.Н.Бричикова/

Приложение 1
к Акту № 3 обследования ОСИ
к паспорту доступности ОСИ
от «28» ноября 2024 года

I Результаты обследования:

1. Территории, прилегающей к зданию (участка)
Муниципальное автономное учреждение дополнительного образования Сургутского района
«Центр детского творчества» 628433, Российская Федерация, Тюменская область, Ханты-Мансийский автономный округ - Югра,
Сургутский район городское поселение Белый Яр, улица Лесная, дом 8 б, главный корпус

Наименование объекта, адрес

№ п/п	Наименование функционально-планировочного элемента	Наличие элемента		Выявленные нарушения и замечания		Работы по адаптации объектов	
		№ на плане	№ фото	Содержание	Значимо для инвалида (категория)	Содержание	Виды работ
1.1	Вход (входы) на территорию	Есть/нет	1.1.1 1.1.4	Вход на территорию оборудован доступными элементами информации об объекте Ширина калитки не соответствует к требованиям	Все		
1.2	Путь (пути) движения на территории	Есть/нет	1.2.1	Отсутствуют тактильные полиуретановые плитки, предупреждающую об изменении профиля рельефа или смене направления движения.	Все С	Для колясочников расширить ширину калитки Оборудовать тактильной полиуретановой плиткой с конусообразными рифами, предупреждающую об изменении профиля рельефа или смене направления движения.	Капитальный ремонт Капитальный ремонт
1.3	Автостоянка и парковка	Нет	-	-	-	-	-
1.4	Пандус (наружный)	Нет	-	-	-	-	-

1.5	Лестница (наружная)	Нет	-	-	Ширина калитки не соответствует к требованиям. Отсутствует информационная поддержка на всём пути движения. Отсутствует тактильная полоса, предупреждающая об изменении профиля рельефа или смене направления движения.	Все	Для колясочников расширить ширину калитки. Обеспечить информационную поддержку на всём пути движения МГН. Установить тактильную полосу, предупреждающую об изменении профиля рельефа или смене направления движения.	Капитальный ремонт
-----	---------------------	-----	---	---	--	-----	--	--------------------

II Заключение по зоне:

Наименование структурно-функциональной зоны	Состояние доступности* (к пункту 3.4 Акта обследования ОСИ)	Приложение		Рекомендации по адаптации (вид работы) ** к пункту 4.1 Акта обследования ОСИ
		№ на плане	№ фото	
Территория, прилегающая к зданию (участок)	ДЧ-И (С, Г, У, О)		1.1.1, 1.1.2, 1.1.4, 1.2.1,	Капитальный ремонт. Индивидуальное решение с ТСР

* указывается: ДП-В - доступно полностью всем; ДП-И (К, О, С, Г, У) – доступно полностью избирательно (указать категории инвалидов); ДЧ-В – доступно частично всем; ДУ - доступно условно, ВНД – недоступно;

** указывается один из вариантов: не нуждается; ремонт (текущий, капитальный); индивидуальное решение с ТСР; технические решения невозможны – организация альтернативной формы обслуживания.

Комментарий к заключению: доступ на объект для всех категорий инвалидов и МГН доступен частично избирательно ДЧ-И (С, Г, У, О)

Приложение 2
к Акту № 3 обследования ОСИ
к паспорту доступности ОСИ
от «28» ноября 2024 года

I Результаты обследования:

2. Входа (входов) в здание

Муниципальное автономное учреждение дополнительного образования Сургутского района

«Центр детского творчества» 628433, Росийская Федерация, Тюменская область, Ханты-Мансийский автономный округ - Югра,

Сургутский район городское поселение Белый Яр, улица Лесная, дом 8 б, главный корпус

Наименование объекта, адрес

№ п/п	Наименование функционально-планировочного элемента	Наличие элемента			Выявленные нарушения и замечания		Работы по адаптации объектов	
		есть/нет	№ на плане	№ фото	Содержание	Значимо для инвалида (категория)	Содержание	Виды работ
2.1	Лестница (наружная)	Есть		2.1.1	-	-	-	-
2.2	Пандус (наружный)	Есть		2.2.1	-	-	-	-
2.3	Входная площадка (перед дверью)	Есть		2.3.1, 2.3.2	-	-	-	-
2.4	Дверь (входная)	Есть		2.4.1	-	-	-	-
2.5	Тамбур	Есть		2.5.2	Ширина тамбура менее 2,2 м	Все	Не соответствует нормативам	Капитальный ремонт

	ОБЩИЕ требования к зоне			Ширина тамбура менее 2,2 м	Все	Не соответствует нормативам	Капитальный ремонт
--	-------------------------	--	--	----------------------------	-----	-----------------------------	--------------------

II Заключение по зоне:

Наименование структурно-функциональной зоны	Состояние доступности* (к пункту 3.4 Акта обследования ОСИ)	Приложение		Рекомендации по адаптации (вид работы) ** к пункту 4.1 Акта обследования ОСИ
		№ на плане	№ фото	
Вход (входы) в здание	ДЧ-И (С, Г, У, О)		2.1.1, 2.2.1, 2.3.1, 2.3.2, 2.4.1, 2.5.2	Капитальный ремонт. Индивидуальное решение с ТСР.

* указывается: ДП-В - доступно полностью всем; ДП-И (К, О, С, Г, У) – доступно полностью избирательно (указать категории инвалидов); ДЧ-В – доступно частично всем; ДЧ-И (К, О, С, Г, У) – доступно частично избирательно (указать категории инвалидов); ДУ - доступно условно, ВНД – недоступно; ** указывается один из вариантов: не нуждается; ремонт (текущий, капитальный); индивидуальный; индивидуальное решение с ТСР; технические решения невозможны – организация альтернативной формы обслуживания.

Комментарий к заключению: доступ на объект для всех категорий инвалидов и МГН доступен частично избирательно ДЧ-И (С, Г, У, О)

Приложение 3
к Акту № 3 обследования ОСИ
к паспорту доступности ОСИ
от «28» ноября 2024 года

I Результаты обследования:

3. Пути (путей) движения внутри здания (в т. ч. путей эвакуации)
Муниципальное автономное учреждение дополнительного образования Сургутского района
«Центр детского творчества» 628433, Росейская Федерация, Тюменская область, Ханты-Мансийский автономный округ - Югра,
Сургутский район городское поселение Белый Яр, улица Лесная, дом 8 б, главный корпус

№ п/п	Наименование функционально-планировочного элемента	Наличие элемента			Выявленные нарушения и замечания		Работы по адаптации объектов	
		есть/нет	№ на плане	№ фото	Содержание	Значимо для инвалида (категория)	Содержание	Виды работ
3.1	Коридор (вестибюль, зона ожидания)	Есть		3.1.2, 3.1.3				
3.2	Лестница (внутри здания)	Есть						
3.3	Пандус (внутри здания)	нет	-		-		-	-
3.3	Лифт пассажирский (или подъемник)	нет			-		-	-
3.5	Дверь	Есть		3.5.1				

3.6	Пути эвакуации (в т. ч. зоны безопасности)	Есть	3.6.1, 3.6.2	Запасные входы для эвакуации инвалидов	входы для эвакуации не	К, С, О	Приведение в соответствии с требованиями нормативов	Капитальный ремонт
	ОБЩИЕ требования к зоне			Запасные входы для эвакуации инвалидов	входы для эвакуации не	К, С, О	Приведение в соответствии с требованиями нормативов	Капитальный ремонт.

II Заключение по зоне:

Наименование структурно-функциональной зоны	Состояние доступности* (к пункту 3.4 Акта обследования ОСИ)	Приложение		Рекомендации по адаптации (вид работы)** к пункту 4.1 Акта обследования ОСИ
		№ на плане	№ фото	
Пути (путей) движения внутри здания (в т. ч. путей эвакуации)	ДЧ-И (С, Г, У, О)		3.1.2, 3.1.3, 3.5.1, 3.6.1, 3.6.2	Индивидуальное решение с ТСР.

* указывается: ДП-В - доступно полностью всем; ДП-И (К, О, С, Г, У) – доступно полностью избирательно (указать категории инвалидов); ДЧ-В - доступно частично всем; ДЧ-И (К, О, С, Г, У) – доступно частично избирательно (указать категории инвалидов); ДУ - доступно условно, ВНД - недоступно ** указывается один из вариантов: не нуждается; ремонт (текущий, капитальный); индивидуальное решение с ТСР; технические решения невозможны – организация альтернативной формы обслуживания

Комментарий к заключению: доступ на объект для всех категорий инвалидов и МГН доступно частично избирательно (С, Г, У, О)

Приложение 4
к Акту № 3 обследования ОСИ
к паспорту доступности ОСИ
от «28» ноября 2024 года

I Результаты обследования:

4. Зоны целевого назначения здания (целевого посещения объекта)

Вариант I – зона обслуживания инвалидов

Муниципальное автономное учреждение дополнительного образования Сургутского района

«Центр детского творчества» 628433, Росейская Федерация, Тюменская область, Ханты-Мансийский автономный округ – Югра,

Сургутский район городское поселение Белый Яр, улица Лесная, дом 8 б, главный корпус

Наименование объекта, адрес

№ п/п	Наименование функционально-планировочного элемента	Наличие элемента			Выявленные нарушения и замечания		Работы по адаптации объектов	
		есть/нет	№ на плане	№ фото	Содержание	Значимо для инвалида (категория)	Содержание	Виды работ
4.1	Кабинетная форма обслуживания	Есть		4.1.1, 4.1.2, 4.1.3	Вдоль стен отсутствуют горизонтальные поручни	С	Установить горизонтальные поручни на высоту от пола 0,9-1,2 м.	Капитальный ремонт
4.2	Зальная форма обслуживания (актовый зал)	Нет	-	-	-	-	-	-
4.3	Прилавочная форма обслуживания	нет	-	-	-	-	-	-
4.4	Форма обслуживания с перемещением по маршруту	нет	-	-	-	-	-	-

4.5	Кабина индивидуально го обслуживания	нет	-	-	-	-	-	-	-
	ОБЩИЕ требования к зоне	-	-	-	Вдоль стен отсутствуют горизонтальные поручни	С	Установить горизонтальные поручни на высоту от пола 0,9-1,2 м.	Капитальный ремонт	

II Заключение по зоне:

Наименование структурно-функциональной зоны	Состояние доступности* (к пункту 3.4 Акта обследования ОСИ)	Приложение		Рекомендации по адаптации (вид работы) ** к пункту 4.1 Акта обследования ОСИ
		№ на плане	№ фото	
Зоны целевого назначения здания (целевого посещения объекта) зона обслуживания инвалидов	ДЧ-В (К, С, Г, У, О)		4.1.1, 4.1.2, 4.1.3	Капитальный ремонт. Индивидуальное решение с ТСП.

* указывается: ДП-В - доступно полностью всем; ДП-И (К, О, С, Г, У) – доступно полностью избирательно (указать категории инвалидов); ДЧ-В - доступно частично всем; ДЧ-И (К, О, С, Г, У) – доступно частично избирательно (указать категории инвалидов); ДУ - доступно условно, ВНД - недоступно
 **указывается один из вариантов: не нуждается; ремонт (текущий, капитальный); индивидуальный; индивидуальные решения невозможны – организация альтернативной формы обслуживания

Комментарий к заключению: доступ на объект для всех категорий инвалидов и МГН доступно частично всем (К, С, Г, У, О)

Приложение 5
к Акту № 3 обследования ОСИ
к паспорту доступности ОСИ
от «28» ноября 2024 года

**5. Санитарно-гигиенических помещений
Муниципальное автономное учреждение дополнительного образования Сургутского района
«Центр детского творчества» 628433, Росийская Федерация, Тюменская область, Ханты-Мансийский автономный округ - Югра,
Сургутский район городское поселение Белый Яр, улица Лесная, дом 8 б, главный корпус**

Наименование объекта, адрес

№ п/п	Наименование функционально-планировочного элемента	Наличие элемента			Выявленные нарушения и замечания		Работы по адаптации объектов	
		есть/нет	№ на плане	№ фото	Содержание	Значимо для инвалида (категория)	Содержание	Виды работ
5.1	Туалетная комната	Есть		5.1.	Отсутствует свободная зона для пересаживания с кресла-коляски на унитаз.	К	Создание свободной зоны для пересаживания с кресла-коляски на унитаз инвалидов колясочников нецелесообразно.	Капитальный ремонт.
5.2	Душевая/ванная комната	Нет	-	-	Ширина входной двери в туалет 0,60 м.	-	Доступная кабина в уборной должна иметь ширину двери не менее 0,9м	-
5.3	Бытовая комната (гардеробная)	Есть	-	5.3		-		-
	ОБЩИЕ требования к зоне				Отсутствует свободная зона для пересаживания с кресла-коляски на унитаз.		Создание свободной зоны для пересаживания с кресла-коляски на унитаз инвалидов колясочников нецелесообразно. Доступная кабина в уборной	Капитальный ремонт.

				Ширина входной двери в туалет 0,60 м.		должна иметь ширину двери не менее 0,9м	
--	--	--	--	--	--	--	--

II Заключение по зоне:

Наименование структурно-функциональной зоны	Состояние доступности* (к пункту 3.4 Акта обследования ОСИ)	Приложение		Рекомендации по адаптации (вид работы) ** к пункту 4.1 Акта обследования ОСИ
		№ на плане	№ фото	
Санитарно-гигиенические помещения	ДЧ-И (С, Г, У, О)		5.1, 5.3	Капитальный ремонт. Индивидуальное решение с ТСР.

* указывается: ДП-В - доступно полностью всем; ДП-И (К, О, С, Г, У) – доступно полностью избирательно (указать категории инвалидов); ДЧ-В - доступно частично всем; ДЧ-И (К, О, С, Г, У) – доступно частично избирательно (указать категории инвалидов); ДУ - доступно условно, ВНД – недоступно **указывается один из вариантов: не нуждается; ремонт (текущий, капитальный); индивидуальный; индивидуальное решение с ТСР, технические решения невозможны – организация альтернативной формы обслуживания

Комментарий к заключению: доступ на объект для всех категорий инвалидов и МГН доступно частично избирательно (С, Г, У, О)

Приложение 6
к Акту № 3 обследования ОСИ
к паспорту доступности ОСИ
от «28» ноября 2024 года

I Результаты обследования:

6. Системы информации на объекте

Муниципальное автономное учреждение дополнительного образования Сургутского района

«Центр детского творчества» 628433, Росийская Федерация, Тюменская область, Ханты-Мансийский автономный округ - Югра,

Сургутский район городское поселение Белый Яр, улица Лесная, дом 8 б, главный корпус

Наименование объекта, адрес

№ п/п	Наименование функционально-планировочного элемента	Наличие элемента			Выявленные нарушения и замечания		Работы по адаптации объектов	
		есть/нет	№ на плане	№ фото	Содержание	Значимо для инвалида (категория)	Содержание	Виды работ
6.1	Визуальные средства	Есть		6.1.1	-	-	-	-
6.2	Акустические средства	Есть		6.2.1, 6.2.2	-	-	-	-
6.3	Тактильные средства	Есть		6.3.1, 6.3.2, 6.3.3, 6.3.4, 6.3.5, 6.3.6, 1.1.4	-	-	-	-
	ОБЩИЕ требования к				-	-	-	-

зоне							
------	--	--	--	--	--	--	--

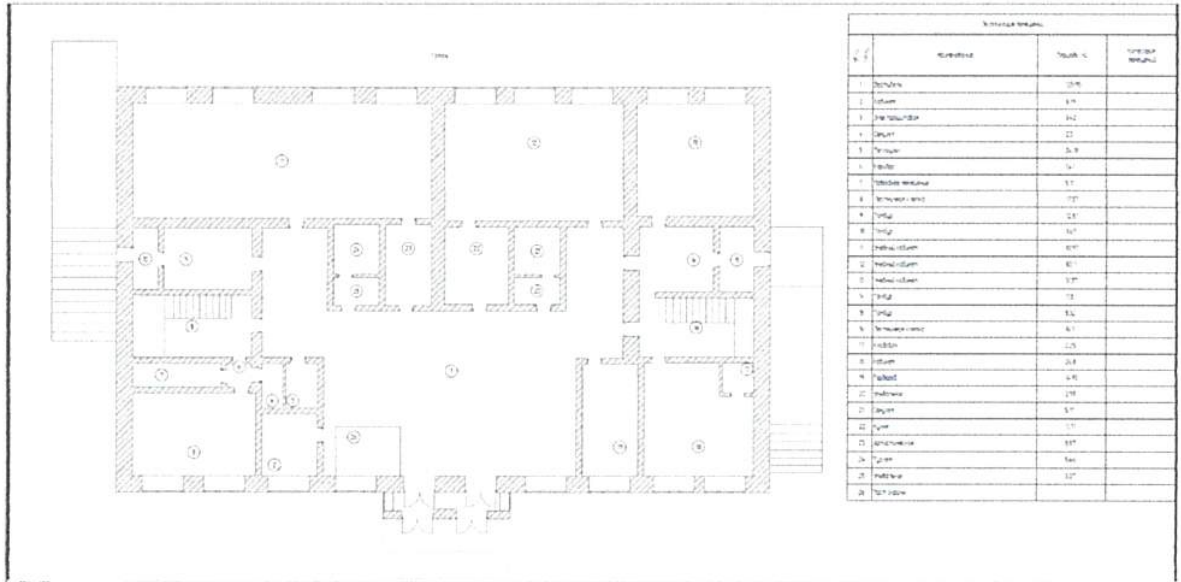
II Заключение по зоне:

Наименование структурно-функциональной зоны	Состояние доступности* (к пункту 3.4 Акта обследования ОСИ)	Приложение		Рекомендации по адаптации (вид работы) ** к пункту 4.1 Акта обследования ОСИ
		№ на плане	№ фото	
Системы информации на объекте	ДП-В		6.1.1, 6.2.1, 6.2.2, 6.3.1, 6.3.2, 6.3.3, 6.3.4, 6.3.5, 6.3.6, 1.1.4	Индивидуальное решение с ТСР.

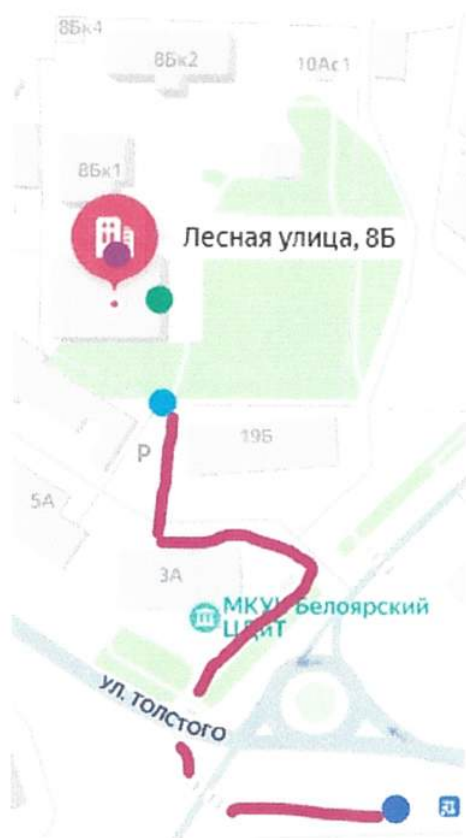
* указывается: ДП-В - доступно полностью всем; ДП-И (К, О, С, Г, У) – доступно полностью избирательно (указать категории инвалидов); ДЧ-В - доступно частично всем; ДЧ-И (К, О, С, Г, У) – доступно частично избирательно (указать категории инвалидов); ДУ - доступно условно, ВНД – недоступно **указывается один из вариантов: не нуждается; ремонт (текущий, капитальный); индивидуальное решение с ТСР; технические решения невозможны – организация альтернативной формы обслуживания

Комментарий к заключению: доступ на объект для всех категорий инвалидов и МГН доступно полностью всем (К, С, Г, У, О)

ГЛАВНЫЙ КОРПУС 1 ЭТАЖ



ПУТЬ ДВИЖЕНИЯ



- - КАЛИТКА
- - ВХОД ДЛЯ МНГ
- - ЦЕНТРАЛЬНЫЙ ВХОД
- - ОСТАНОВКА ТРАНСПОРТА
- - ПУТЬ ДВИЖЕНИЯ

Фото 1.1.1



Фото 1.1.2



Фото 1.1.4

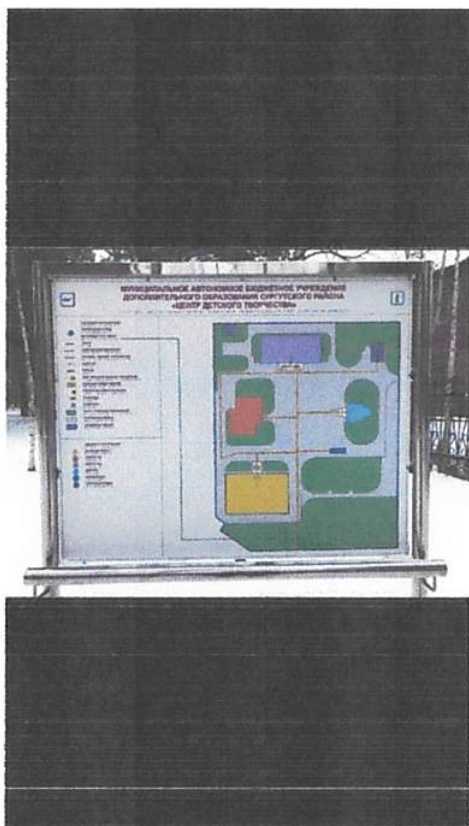
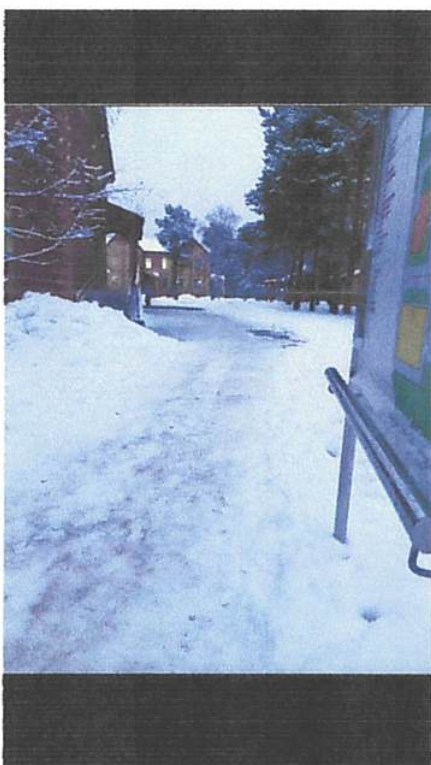
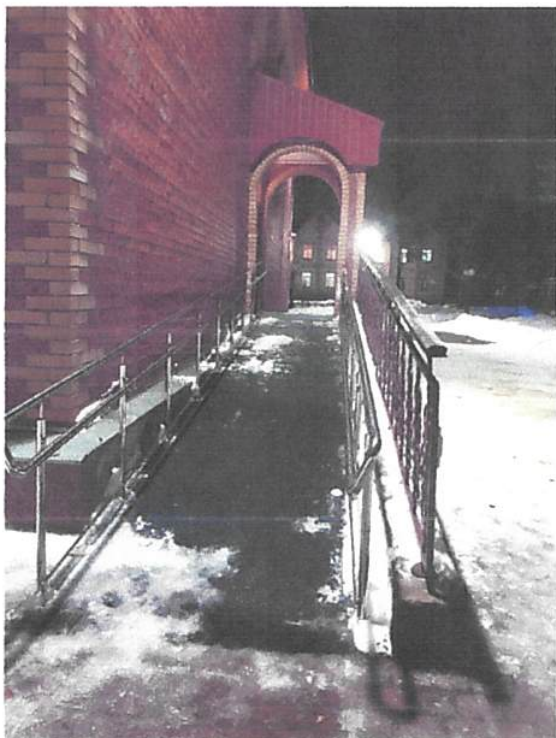


Фото 1.2.1



Φoto 1.4.1



Φoto 1.4.2



Φοτο 1.5.1



Φοτο 2.1.1



Фото 2.2.1

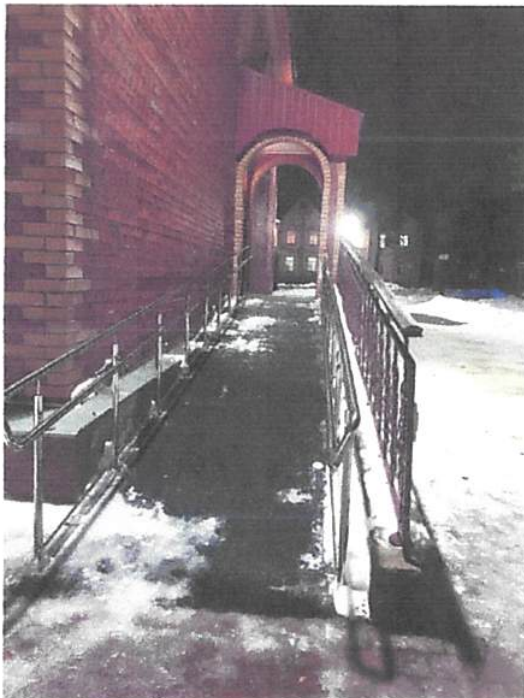


Фото 2.3.1



Фото 2.3.2

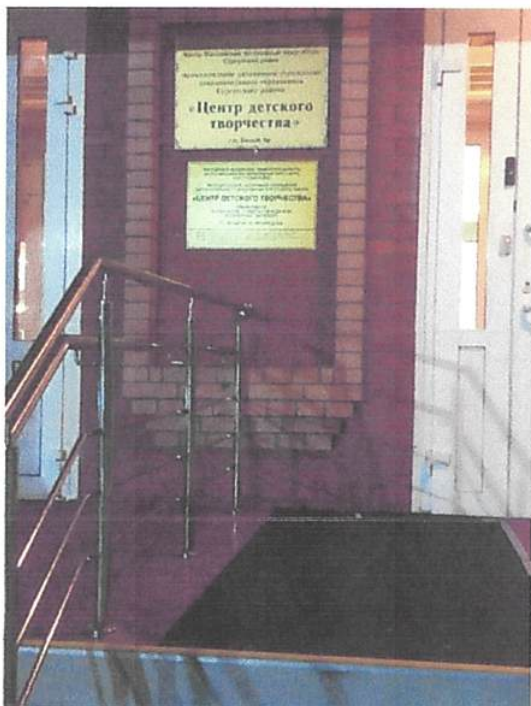


Фото 2.4.1



Фото 2.5.2



Фото 3.1.2



Φοτο 3.1.3



Φοτο 3.5.1



Φοτο 3.6.1



Φοτο 3.6.2



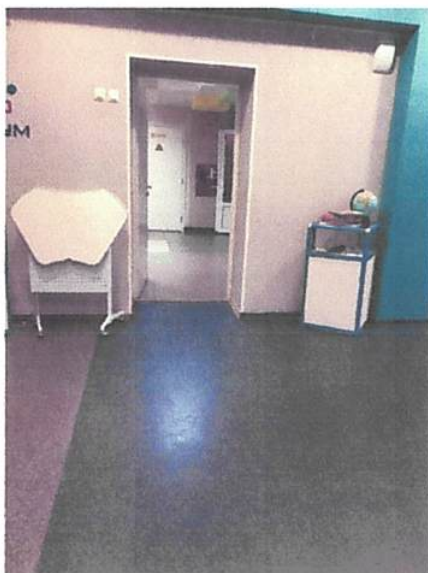
Фото 4.1.1



Фото 4.1.2



Φοτο 4.1.3



Φοτο 5.1



Фото 5.3



Фото 6.1.1



Фото 6.2.1



Фото 6.2.2



Фото 6.3.1

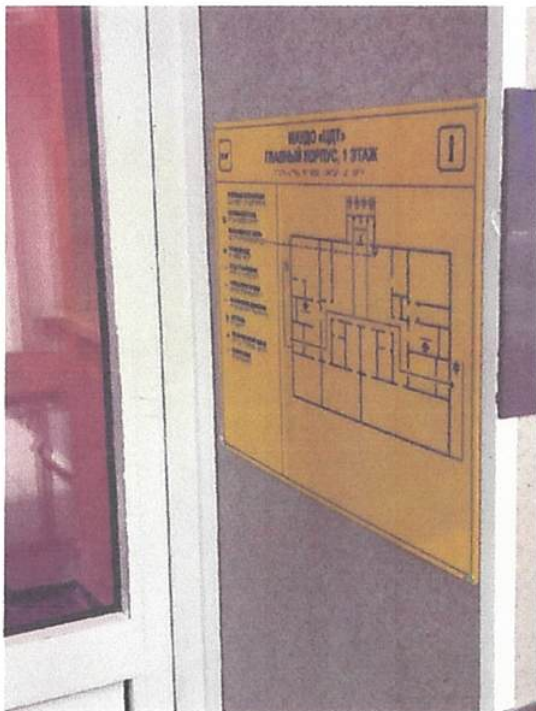


Фото 6.3.2



Фото 6.3.3



Фото 6.3.4



Фото 6.3.5

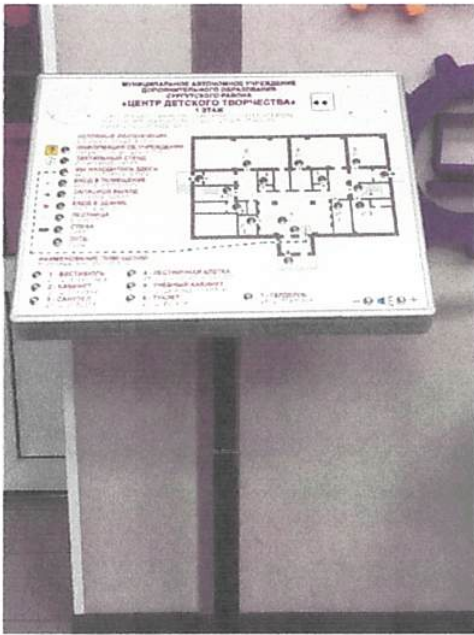


Фото 6.3.6

