



УТВЕРЖДАЮ
Директор МАУДО «ЦДТ»
Т.С.Никитина
» 201_г.

ПАСПОРТ ДОСТУПНОСТИ объекта социальной инфраструктуры (ОСИ)

1. Общие сведения об объекте

1.1. Наименование (вид) объекта нежилые помещения, муниципальное автономное учреждение дополнительного образования Сургутского района «Центр детского творчества» второй корпус

1.2 Адрес объекта: 628433, Российская Федерация, Тюменская область, Ханты-Мансийский автономный округ - Югра, Сургутский район городское поселение Белый Яр, улица Лесная, дом 8 Б

1.3. Сведения о размещении объекта: объект состоит из трех отдельно стоящих корпусов.
- Второй корпус, имеет 2 этажа, общая площадь 985,4 кв м. общая площадь земельного участка S=2 472,3 м2

1.4. Год постройки 2 корпуса – 2002г.
Капитальный ремонт не осуществлялся.

1.5. Дата предстоящих плановых ремонтных работ: текущего – в 2017 году, капитального - данных нет.

1.6. Наименование организации:
- полное – муниципальное автономное учреждение дополнительного образования Сургутского района « Центр детского творчества»;
- сокращенное – МАУДО «ЦДТ»

1.7. Юридический адрес организации: 628433, Ханты-Мансийский автономный округ - Югра, Сургутский район, поселок городского типа Белый Яр, улица Лесная, дом 8, корпус Б.

1.8. Основание для пользования объектом: **оперативное управление**

1.9. Форма собственности: **государственная**

1.10. Территориальная принадлежность: **муниципальная**

1.11. Вышестоящая организация: **Департамент образования и молодежной политики администрации Сургутского района**

1.12. Адрес вышестоящей организации, другие координаты: 628416, ул. Бажова, 16 г. Сургут, Ханты-Мансийский автономный округ - Югра, Тюменской области
телефон приемной: (3462) 52-60-22; электронный адрес: rcdt61@mail.ru

2. Характеристика деятельности организации на объекте

- 2.1. Сфера деятельности: **образование**
- 2.2. Виды оказываемых услуг: **дополнительное образование детей**
- 2.3. Форма оказания услуг: **на объекте**
- 2.4. Категории обслуживаемого населения по возраст: **дети**
- 2.5. Категории обслуживаемых инвалидов: **все категории**
- 2.6. Плановая мощность: второй корпус - 240 человек.
- 2.7. Участие в исполнении ИПР инвалида, ребенка-инвалида – **да**.

3. Состояние доступности объекта

- 3.1 Путь следования к объекту пассажирским транспортом:

Автобусное сообщение в п.г.т. Белый Яр отсутствует, путь следования к объекту пешком или на личном автотранспорте.

- 3.2 наличие адаптированного пассажирского транспорта к объекту – **нет**.

- 3.2.1 Путь к объекту от ближайшей остановки пассажирского транспорта:

- 3.2.2. Наличие выделенного от проезжей части пешеходного пути (да, нет): **да**.

- 3.2.3 Перекрестки: нерегулируемые; регулируемые, со звуковой сигнализацией, таймером: **нет**

- 3.2.4. Информация на пути следования к объекту: акустическая, тактильная, визуальная; **нет**.

- 3.2.5. Перепады высоты на пути: **есть**.

Их обустройство для инвалидов на коляске: **нет**.

- 3.3. Организация доступности объекта для инвалидов – форма обслуживания

№ п\п	Категория инвалидов (вид нарушения)	Вариант организации доступности объекта (форма обслуживания)
1.	Все категории инвалидов в том числе инвалиды МГН	ВНД
2.	Передвигающиеся на креслах - колясках	Б
3.	С нарушением опорно-двигательного аппарата	Б
4.	С нарушением зрения	Б
5.	С нарушением слуха	Б
6.	С нарушением умственного развития	Б

3.4. Состояние доступности основных структурно-функциональных зон

№ п/п	Основные структурно-функциональные зоны	Состояние доступности в том числе для основных категорий
1.	Территория, прилегающая к зданиям (участок)	ВНД
2.	Вход (входы) в здания	ВНД
3.	Путь (пути) движения внутри (в т.ч. пути эвакуации)	ВНД
4.	Зона целевого назначения здания (целевого посещения объекта)	ВНД
5.	Санитарно-гигиенические помещения	ВНД
6.	Система информации и связи (на всех зонах)	ВНД
7.	Пути движения к объекту (от остановки транспорта)	ВНД

3.5 Итоговое значение о состоянии доступности ОСИ: доступ на объект для всех категорий инвалидов (К, С, О, Г, У) и МНГ временно недоступен (ВНД). По требованиям антитеррористической безопасности автостоянка на территории учреждения запрещена, требуется проработать вопрос об организации автостоянки за пределами огражденной территории. После проведения организационно-технических работ и административно-управленческих решений, обучения персонала правилам оказания ситуационной помощи, уровень доступности будет повышен до ДУ. По согласованию с общественными организациями инвалидов возможна эксплуатация дверей шириной проема 0,8м. Организована альтернативная форма обслуживания (дистанционно).

4. Управленческое решение

4.1. Рекомендации по адаптации основных структурных элементов объекта

№ п/п	Основные структурно-функциональные зоны	Рекомендации по адаптации объекта (вид работ)
1.	Территория, прилегающая к зданию (участок)	Проведение текущего ремонта, индивидуальное решение с технические средства реабилитации (ТСР).
2.	Вход (входы) в здание	Проведение текущего ремонта, индивидуальное решение с ТСР.
3.	Путь (пути) движения внутри здания (в т.ч. пути эвакуации)	Проведение текущего ремонта, индивидуальное решение с ТСР.
4.	Зона целевого назначения здания (целевого посещения объекта)	Проведение текущего ремонта, индивидуальное

		решение с ТСП.
5.	Санитарно-гигиенические помещения	Проведение текущего ремонта.
6.	Система информации на объекте (на всех зонах)	Проведение текущего ремонта, индивидуальное решение с ТСП.
7.	Пути движения к объекту (от остановки транспорта)	По согласованию с администрацией п. г. т. Белый Яр
8.	Все зоны и участки	Проведение текущего ремонта, индивидуальное решение с ТСП.

4.2. Период проведения работ в рамках исполнения: в рамках муниципальной программы «Образование Сургутского района».

4.3. Ожидаемый результат (по состоянию доступности) после выполнения работ по адаптации: обеспечение оптимальной доступности объекта для посещения всех категорий инвалидов (К, Г, С, У, О) и МГН. Оценка результата исполнения программы, плана (по состоянию доступности): ДЧ-И (К, О, С, Г, У).

4.4. Для принятия решения требуется, не требуется (нужное подчеркнуть):
Согласование с вышестоящей организацией (собственником объекта).
Согласование с общественными организациями инвалидов.
Согласование «Рабочая группа по паспортизации объектов социальной сферы при Координационном совете по социальным вопросам граждан старшего поколения и инвалидов в Сургутском районе».

4.5. Информация размещена (обновлена на карте доступности субъекта РФ: на сайте rcdt61@mail.ru

4.6. Паспорт сформирован на основании:

1. Анкеты (информации об объекте) от "___" _____ 20__ г.
2. Акта обследования объекта: N акта _____ от "___" _____ 20__ г.
3. Решения Комиссии: согласован рабочей группой по паспортизации объектов социальной сферы при Координационном совете по социальным вопросам граждан старшего поколения и инвалидов в Сургутском районе от 30 октября 2017 года.
4. Решения Комиссии: выписка из решения № 3 от "30" октября 2017 г.



АНКЕТА

объекта социальной инфраструктуры (ОСИ)
муниципального автономного учреждения дополнительного образования
Сургутского района «Центр детского творчества»

1. Общие сведения об объекте.

- 1.1. Наименование (вид) объекта нежилые помещения, муниципальное автономное учреждение дополнительного образования Сургутского района «Центр детского творчества» второй корпус
- 1.2. Адрес объекта: 628433, Российская Федерация, Тюменская область, Ханты-Мансийский автономный округ - Югра, Сургутский район городское поселение Белый Яр, улица Лесная, дом 8 б
- 1.3. Сведения о размещении объекта: объект состоит из трех отдельно стоящих корпусов. - второй корпус, имеет 2 этажа, общая площадь объекта – 985,4 кв. м., общая площадь земельного участка $S=2\ 472,3$ м²
- 1.4. Год постройки второго корпуса – 2002г.
Капитальный ремонт не осуществлялся.
- 1.5. Дата предстоящих плановых ремонтных работ: текущего – 2017 году, капитального - данных нет
- 1.6. Наименование организации:
- полное – муниципальное автономное учреждение дополнительного образования Сургутского района «Центр детского творчества»;
- сокращенное – МАУДО «ЦДТ»
- 1.7. Юридический адрес организации: 628433, Ханты-Мансийский автономный округ - Югра, Сургутский район, поселок городского типа Белый Яр, улица Лесная, дом 8, корпус Б.
- 1.8. Основание для пользования объектом: **оперативное управление**
- 1.9. Форма собственности: **государственная**
- 1.10. Территориальная принадлежность: **муниципальная**
- 1.11. Вышестоящая организация: **Департамент образования и молодежной политики администрации Сургутского района**
- 1.12. Адрес вышестоящей организации, другие координаты: 628416, ул. Бажова, 16 г. Сургут, Ханты-Мансийский автономный округ - Югра, Тюменской области
телефон приемной: (3462) 52-60-22; электронный адрес: rcdt61@mail.ru

2. Характеристика деятельности организации на объекте

- 2.1. Сфера деятельности: **образование**
- 2.2. Виды оказываемых услуг: **дополнительное образование детей**
- 2.3. Форма оказания услуг: **на объекте**
- 2.4. Категории обслуживаемого населения по возраст: **дети**
- 2.5. Категории обслуживаемых инвалидов: **все категории**
- 2.6. Плановая мощность: **главный корпус - 240 человек.**
- 2.7. Участие в исполнении ИПР инвалида, ребенка-инвалида – **да.**

3. Состояние доступности

3.1 Путь следования к объекту пассажирским транспортом:

Автобусное сообщение в п.г.т. Белый Яр отсутствует, путь следования к объекту пешком или на личном автотранспорте.

3.2 наличие адаптированного пассажирского транспорта к объекту – нет.

3.2.1 Путь к объекту от ближайшей остановки пассажирского транспорта:

3.2.2. Наличие выделенного от проезжей части пешеходного пути (да, нет): да.

3.2.3 Перекрестки: нерегулируемые; регулируемые, со звуковой сигнализацией, таймером: нет

3.2.4. Информация на пути следования к объекту: акустическая, тактильная, визуальная; нет.

3.2.5. Перепады высоты на пути: есть.

Их обустройство для инвалидов на коляске: нет.

3.3. Организация доступности объекта для инвалидов – форма обслуживания

№ п/п	Категория инвалидов (вид нарушения)	Вариант организации доступности объекта (форма обслуживания)
1.	Все категории инвалидов в том числе инвалиды МГН	ВНД
2.	Передвигающиеся на креслах - колясках	Б
3.	С нарушением опорно-двигательного аппарата	Б
4.	С нарушением зрения	Б
5.	С нарушением слуха	Б
6.	С нарушением умственного развития	Б

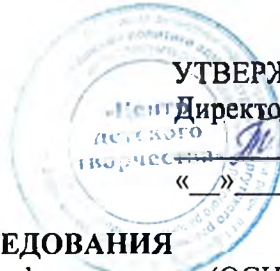
4. Управленческое решение

№ п/п	Основные структурно-функциональные зоны	Рекомендации по адаптации объекта (вид работ)
1.	Территория, прилегающая к зданию (участок)	Проведение текущего ремонта, индивидуальное решение с технические средства реабилитации (ТСР).

2.	Вход (входы) в здание	Проведение текущего ремонта, индивидуальное решение с ТСР.
3.	Путь (пути) движения внутри здания (в т.ч. пути эвакуации)	Проведение текущего ремонта, индивидуальное решение с ТСР.
4.	Зона целевого назначения здания (целевого посещения объекта)	Проведение текущего ремонта, индивидуальное решение с ТСР.
5.	Санитарно-гигиенические помещения	Проведение текущего ремонта.
6.	Система информации на объекте (на всех зонах)	Проведение текущего ремонта, индивидуальное решение с ТСР.
7.	Пути движения к объекту (от остановки транспорта)	По согласованию с администрацией п. г. т. Белый Яр
8.	Все зоны и участки	Проведение текущего ремонта, индивидуальное решение с ТСР.

Размещение информации на Карте доступности субъекта Российской Федерации согласовано

(подпись, Ф.И.О., должность, координаты для связи представителя объекта)



УТВЕРЖДАЮ

Директор МАУДО «ЦДТ»

Т.С.Никитина

«__» _____ 201__ г.

АКТ ОБСЛЕДОВАНИЯ
объекта социальной инфраструктуры (ОСИ)
МАУДО «ЦДТ»

Ханты-Мансийский
Автономный округ - Югра

«__» _____ 20__ г.

1. Общие сведения об объекте

1.1 Наименование (вид) объекта нежилые помещения, муниципальное автономное учреждение дополнительного образования Сургутского района «Центр детского творчества» второй корпус

1.2 Адрес объекта: 628433, Российская Федерация, Тюменская область, Ханты-Мансийский автономный округ - Югра, Сургутский район городское поселение Белый Яр, улица Лесная, дом 8 б

1.3. Сведения о размещении объекта: объект состоит из трех отдельно стоящих корпусов.

- второй корпус, имеет 2 этажа, общая площадь объекта - 985,4 кв. м., общая площадь земельного участка S=2 472,3 м2

1.4. Год постройки второго корпуса – 2002г.

Капитальный ремонт не осуществлялся.

1.5. Дата предстоящих плановых ремонтных работ: текущего – 2017 году, капитального - данных нет

1.6. Наименование организации:

- полное – муниципальное автономное учреждение дополнительного образования Сургутского района « Центр детского творчества»;

- сокращенное – МАУДО «ЦДТ»

1.7.Юридический адрес организации: 628433, Ханты-Мансийский автономный округ - Югра, Сургутский район, поселок городского типа Белый Яр, улица Лесная, дом 8, корпус Б.

1.8.Основание для пользования объектом: **оперативное управление**

1.9. Форма собственности: **государственная**

1.10. Территориальная принадлежность: **муниципальная**

1.11. Вышестоящая организация: **Департамент образования и молодежной политики администрации Сургутского района**

1.12. Адрес вышестоящей организации, другие координаты: 628416, ул. Бажова,16 г. Сургут, Ханты-Мансийский автономный округ - Югра, Тюменской области
телефон приемной: (3462) 52-60-22; электронный адрес: rcdt61@mail.ru

2. Характеристика деятельности на объекте

Дополнительная информация: образовательная деятельность МАУДО «ЦДТ» осуществляется в соответствии с лицензией на право оказывать образовательные услуги по реализации образовательных программ по видам образования, по уровням образования, по профессиям, специальностям, направлениям подготовки (для профессионального образования), по подвидам дополнительного образования. Регистрационный № 2444, серия 86ЛО1 № 0001676, выданной службой по контролю и надзору в сфере образования Ханты-Мансийского автономного округа - Югры.
Срок действия - бессрочно.

В образовательную организацию принимаются дети на основании правил приема (зачисления) детей. Целью Образовательной организации является развитие мотивации личности к познанию и творчеству, реализации дополнительных образовательных программ и услуг в интересах личности, общества, государства. Вид реализуемых в образовательной организации программ:

- дополнительные общеобразовательные программы художественно-эстетической, социально-педагогической, научно-технической, эколого-биологической, туристско-краеведческой, физкультурно-спортивной направленности.

Образовательная организация осуществляет образовательную деятельность по дополнительным общеразвивающим программам, разработанным и утвержденным Образовательной организацией. Содержание программ учитывает возрастные и индивидуальные особенности контингента обучающегося в учреждении. В учреждении функционирует 16 объединений. Нормативный срок освоения образовательных программ от 1 года до 3 лет. Сроки обучения соответствуют нормативным требованиям. Спрос на образовательные услуги, предоставляемые образовательной организацией, на высоком уровне.

3. Состояние доступности

3.1 Путь следования к объекту пассажирским транспортом:

Автобусное сообщение в п.г.т. Белый Яр отсутствует, путь следования к объекту пешком или на личном автотранспорте.

3.2 Наличие адаптированного пассажирского транспорта к объекту –нет.

3.2.1 Путь к объекту от ближайшей остановки пассажирского транспорта:

3.2.2. Наличие выделенного от проезжей части пешеходного пути (да, нет): да.

3.2.3 Перекрестки: нерегулируемые; регулируемые, со звуковой сигнализацией, таймером: нет

3.2.4. Информация на пути следования к объекту: акустическая, тактильная, визуальная; нет.

3.2.5. Перепады высоты на пути: есть.

Их обустройство для инвалидов на коляске: нет.

3.3. Организация доступности объекта для инвалидов – форма обслуживания

№ п/п	Категория инвалидов (вид нарушения)	Вариант организации доступности объекта (форма обслуживания)
1.	Все категории инвалидов в том числе инвалиды МГН	ВНД
2.	Передвигающиеся на креслах - колясках	Б
3.	С нарушением опорно-двигательного аппарата	Б
4.	С нарушением зрения	Б
5.	С нарушением слуха	Б
6.	С нарушением умственного развития	Б

3.4. Состояние доступности основных структурно-функциональных зон

№ п/п	Основные структурно-функциональные зоны	Состояние доступности в том числе для основных категорий	Приложение фото
1.	Территория, прилегающая к зданиям (участок)	ВНД	3
2.	Вход (входы) в здания	ВНД	18
3.	Путь (пути) движения внутри (в т.ч. пути эвакуации)	ВНД	19-20
4.	Зона целевого назначения здания (целевого посещения объекта)	ВНД	-
5.	Санитарно-гигиенические помещения	ВНД	23
6.	Система информации и связи (на всех зонах)	ВНД	-
7.	Пути движения к объекту (от остановки транспорта)	ВНД	26-30

4. Управленческое решение

4.1. Рекомендации по адаптации основных структурных элементов объекта

№ п/п	Основные структурно-функциональные зоны	Рекомендации по адаптации объекта (вид работ)
1.	Территория, прилегающая к зданию (участок)	Проведение текущего ремонта, индивидуальное решение с технические средства реабилитации (ТСР).

2.	Вход (входы) в здание	Проведение текущего ремонта, индивидуальное решение с ТСР.
3.	Путь (пути) движения внутри здания (в т.ч. пути эвакуации)	Проведение текущего ремонта, индивидуальное решение с ТСР.
4.	Зона целевого назначения здания (целевого посещения объекта)	Проведение текущего ремонта, индивидуальное решение с ТСР.
5.	Санитарно-гигиенические помещения	Проведение текущего ремонта.
6.	Система информации на объекте (на всех зонах)	Проведение текущего ремонта, индивидуальное решение с ТСР.
7.	Пути движения к объекту (от остановки транспорта)	По согласованию с администрацией п. г. т. Белый Яр
8.	Все зоны и участки	Проведение текущего ремонта, индивидуальное решение с ТСР.

4.2. Период проведения работ в рамках исполнения: в рамках муниципальной программы «Образование Сургутского района».

4.3. Ожидаемый результат (по состоянию доступности) после выполнения работ по адаптации: обеспечение оптимальной доступности объекта для посещения всех категорий инвалидов (К, Г, С, У, О) и МГН.

Оценка результата исполнения программы, плана (по состоянию доступности): ДЧ-И (К, О, Г, У).

4.4. Для принятия решения требуется, не требуется (нужное подчеркнуть):
Согласование с вышестоящей организацией (собственником объекта).
Согласование с общественными организациями инвалидов.
Согласование «Рабочая группа по паспортизации объектов социальной сферы при Координационном совете по социальным вопросам граждан старшего поколения и инвалидов в Сургутском районе».

4.5. Информация размещена (обновлена на карте доступности субъекта РФ: на сайте rcdt61@mail.ru

Руководитель рабочей группы:
 Заместитель директора



О.Ф.Палий

Члены рабочей группы

Специалист по ОТ



Князева Ирина
 Владимировна

Председатель РООИ «Жизнь»

Короткова Елена
Ивановна

Начальник АПО КАиГС

Чеботарев Станислав
Васильевич

Инженер по охране труда

Василюк Юрий
Михайлович

I Результаты обследования:

1. Территории, прилегающей к зданию (участка)

МАУДО «Центр детского творчества», Российская Федерация, Ханты-Мансийский автономный округ –Югра,
Сургутский район, городское поселение Белый Яр, улица Лесная, дом 8б, второй корпус.

№ п/п	Наименование функционально-планировочного элемента	Наличие элемента			Выявленные нарушения и замечания		Работы по адаптации объектов	
		есть/нет	№ на плане	№ фото	Содержание	Значимо для инвалида (категория)	Содержание	Виды работ
1.1	Вход (входы) на территорию	Есть	1	26	Отсутствует информация об объекте (Вывеска на входной группе – «Наименование организации».	Все	Оборудовать доступными для МГН элементами информации об объекте и знаком доступности для инвалидов.	Индивидуальное решение с ТСР.
1.2	Путь (пути) движения на территории	Есть	2	3	Отсутствует информационная поддержка на всём пути движения. Отсутствует тактильная полоса, предупреждающая об изменении профиля рельефа или смене направления движения.	Все С	Обеспечить информационную поддержку на всём пути движения МГН.	Проведение текущего ремонта, индивидуальное решение с ТСР..
1.3	Автостоянка и парковка	Нет	-	-	Отсутствуют выделенные места для автостоянки и парковки автотранспорта инвалидов, вертикальные и горизонтальные знаки.	К, О	Оборудовать места парковки за пределами землеотвода. Установить вертикальный знак и нанести горизонтальную разметку.	По согласованию с администрацией п. г. т. Белый Яр.
1.4	Пандус (наружный)	Нет	-	18	Отсутствует пандус Отсутствует визуальная контрастность марша пандуса с	К С	Установить пандус Выполнить и нанести контрастную визуализацию	Текущий ремонт. Индивидуальное решение с ТСР.

					горизонтальной поверхностью в начале и конце пандуса. Отсутствует тактильный напольный указатель перед пандусом.	С	марша пандуса с горизонтальной поверхностью в начале и конце пандуса. Установить тактильный напольный указатель перед пандусом.	
1.5	Лестница (наружная)			18	Отсутствуют двухуровневые поручни вдоль стены. Отсутствует контрастное фактурное выделение первой и последней ступеней лестничного марша. Отсутствует бортик высотой 0,2м с боковой стороны ступени, не прилегающей к стене. Отсутствует кнопка вызова на поручне.	СО Все	Оборудовать двухуровневыми поручнями вдоль стены. Выполнить контрастное или фактурное выделение первой и последней ступеней лестничного марша. Установить бортик высотой 0,2м с боковой стороны ступени, не прилегающей к стене. Установить кнопку вызова на поручне.	Текущий ремонт. Индивидуальное решение с ТСР.
	ОБЩИЕ гребования к зоне				Отсутствует информационная поддержка на всём пути движения для МГН.	Все	Установка: Звукового маячка, тактильно-информационной таблички; тактильных дорожных указателей (предупреждающие, направляющие)	Текущий ремонт. Индивидуальное решение с ТСР.

II Заключение по зоне:

Наименование структурно-функциональной зоны	Состояние доступности* (к пункту 3.4 Акта обследования ОСИ)	Приложение		Рекомендации по адаптации (вид работы)** к пункту 4.1 Акта обследования ОСИ
		№ на плане	№ фото	
Территория, прилегающая к зданию (участок)	ВНД		3	Индивидуальное решение с ТСР.

* указывается: ДП-В - доступно полностью всем; ДП-И (К, О, С, Г, У) – доступно полностью избирательно (указать категории инвалидов); ДЧ-В – доступно частично всем;; ДУ - доступно условно, ВНД – недоступно;

** указывается один из вариантов: не нуждается; (ремонт, текущий, капитальный); индивидуальное (решение) с ТСР; (технические решения невозможны – организация альтернативной формы обслуживания).

Комментарий к заключению: Итоговое значение о состоянии доступности ОСИ: доступ на объект для всех категорий инвалидов (К, С, О, Г, У) и МНГ временно недоступен (ВНД). По требованиям антитеррористической безопасности автостоянка на территории учреждения запрещена, требуется проработать вопрос об организации автостоянки за пределами огражденной территории. После проведения организационно-технических работ и административно-управленческих решений, обучения персонала правилам оказания ситуационной помощи, уровень доступности будет повышен до ДУ. По согласованию с общественными организациями инвалидов возможна эксплуатация дверей шириной проема 0,8м. Организована альтернативная форма обслуживания (дистанционно).

Приложение 2
к Акту обследования ОСИ
к паспорту доступности ОСИ
« ___ » _____ 20__ г.

I Результаты обследования:

2. Входа (входов) в здание

МАУДО «Центр детского творчества», Российская Федерация, Ханты-Мансийский автономный округ –Югра,
Сургутский район, городское поселение Белый Яр, улица Лесная, дом 8б второй корпус

№ п/п	Наименование функционально-планировочного элемента	Наличие элемента			Выявленные нарушения и замечания		Работы по адаптации объектов	
		есть/нет	№ на плане	№ фото	Содержание	Значимо для инвалида (категория)	Содержание	Виды работ
2.1	Лестница (наружная)	Есть		18	Отсутствует контрастное или фактурное выделение первой и последней ступеней лестничного марша. Отсутствует кнопка вызова на поручне.	С, О Все	Предусмотреть контрастное или фактурное выделение первой и последней ступеней лестничного марша. Установить кнопку вызова на поручне.	Текущий ремонт. Индивидуальное решение с ТСР.
2.2	Пандус (наружный)	нет	-	18	Отсутствует пандус Отсутствует визуальная контрастность марша пандуса с горизонтальной поверхностью в начале и конце пандуса. Отсутствует тактильный напольный указатель перед пандусом.	К С С	Установить пандус Выполнить и нанести контрастную визуализацию марша пандуса с горизонтальной поверхностью в начале и конце пандуса. Установить тактильный напольный указатель перед пандусом.	Текущий ремонт. Индивидуальное решение с ТСР.
2.3	Входная площадка (перед дверью)	Есть	-	18		Все		

2.4	Дверь (входная)	Есть		18	Отсутствуют дверные фиксаторы с функцией «открыто»/«закрыто».		Установить фиксатор с функцией «открыто»/«закрыто».	Индивидуальное решение с ТСР.
2.5	Тамбур	Есть		19	Отсутствуют дренажные и водосборные решетки	все	Установить дренажные и водосборные решетки в тамбуре	Индивидуальное решение с ТСР.
	ОБЩИЕ требования к зоне				Отсутствует кнопка вызова на поручне.	Все	Установить кнопку вызова на поручне.	Текущий ремонт. Индивидуальное решение с ТСР.
					Отсутствует как минимум один вход в учреждение приспособленный для МГН	Все	Устройство как минимум одного входа в учреждение, приспособленного для МГН	Индивидуальное решение с ТСР.

II Заключение по зоне:

Наименование структурно-функциональной зоны	Состояние доступности* (к пункту 3.4 Акта обследования ОСИ)	Приложение		Рекомендации по адаптации (вид работы)** к пункту 4.1 Акта обследования ОСИ
		№ на плане	№ фото	
Вход (входы) в здание	ВНД		18	Индивидуальное решение с ТСР.

* указывается: ДП-В - доступно полностью всем; ДП-И (К, О, С, Г, У) – доступно полностью избирательно (указать категории инвалидов); ДЧ-В – доступно частично всем; ДЧ-И (К, О, С, Г, У) – доступно частично избирательно (указать категории инвалидов); ДУ - доступно условно, ВНД – недоступно;

** указывается один из вариантов: не нуждается; ремонт (текущий, капитальный); индивидуальное решение с ТСР; технические решения невозможны – организация альтернативной формы обслуживания.

Комментарий к заключению: Итоговое значение о состоянии доступности ОСИ: доступ на объект для всех категорий инвалидов (К, С, О, Г, У) и МНГ временно недоступен (ВНД). По требованиям антитеррористической безопасности автостоянка на территории учреждения запрещена, требуется проработать вопрос об организации автостоянки за пределами огражденной территории. После проведения организационно-технических работ и административно-управленческих решений, обучения персонала правилам оказания ситуационной помощи, уровень доступности будет повышен до ДУ. По согласованию с общественными организациями инвалидов возможна эксплуатация дверей шириной проема 0,8м. Организована альтернативная форма обслуживания (дистанционно).

Приложение 3
к Акту обследования ОСИ
к паспорту доступности ОСИ
« ___ » _____ 20__ г.

I Результаты обследования:

3. Пути (путей) движения внутри здания (в т. ч. путей эвакуации)

МАУДО «Центр детского творчества», Российская Федерация, Ханты-Мансийский автономный округ –Югра,
Сургутский район, городское поселение Белый Яр, улица Лесная, дом 86 второй корпус.

№ п/п	Наименование функционально-планировочного элемента	Наличие элемента			Выявленные нарушения и замечания		Работы по адаптации объектов	
		есть/нет	№ на плане	№ фото	Содержание	Значимо для инвалида (категория)	Содержание	Виды работ
3.1	Коридор (вестибюль, зона ожидания)	Есть		19	Отсутствует информационная поддержка. Отсутствуют поручни на стенах по пути движения. Отсутствуют тактильные направляющие, контрастно окрашенные поверхности на участках пола перед дверными проемами и входами на лестницы. Отсутствуют визуальные элементы, информационные табло и световые маячки. Отсутствует тактильное	Все О С Г С	Оборудовать коридоры информационной поддержкой. Установить поручни на стенах по пути движения. Нанести тактильные направляющие на участки пола перед дверными проемами и входами на лестницы. Установить визуальные элементы, информационные табло и световые маячки. Оборудовать колону	Индивидуальное решение с ТСР.

				обозначение колонны.		тактильным обозначением		
3.2	Лестница (внутри здания)	Есть		20-21	Отсутствуют двухуровневые поручни вдоль стены. Отсутствует контрастное фактурное выделение первой и последней ступеней лестничного марша. Отсутствует бортик высотой 0,2м с боковой стороны ступени, не прилегающей к стене. Отсутствует тактильная маркировка этажей на торцевых частях поручней. Отсутствуют маячковые противоскользящие ограничения на ребре ступеней.	Все С С, О С Все	Оборудовать двухуровневыми поручнями вдоль стены. Выполнить контрастное или фактурное выделение первой и последней ступеней лестничного марша. Установить бортик высотой 0,2м с боковой стороны ступени, не прилегающей к стене. Нанести тактильную маркировку этажей на торцевых частях поручней. Установить маячковые противоскользящие ограничения на ребре ступеней.	Индивидуальное решение с ТСП.
3.3	Лифт пассажирский (или подъемник)	нет	-	-	-	-	-	-
3.4	Дверь	Есть		18	Отсутствуют тактильные информирующие обозначения помещений	С	Установка тактильных информирующих обозначений помещений	Индивидуальное решение с ТСП
3.5	Пути эвакуации (в т. ч. зоны безопасности)	Есть	-	19	Запасные входы не предусмотрены для эвакуации инвалидов	Все		Капитальный ремонт
	ОБЩИЕ требования к зоне				Отсутствует информационная поддержка. Отсутствуют двухуровневые поручни вдоль стены. Отсутствуют маячковые противоскользящие ограничения на ребре ступеней. Отсутствует световая и звуковая информирующая	Все	Оборудовать коридоры информационной поддержкой. Оборудовать двухуровневыми поручнями вдоль стены. Установить маячковые противоскользящие ограничения на ребре ступеней. Оборудовать световой и звуковой информирующей	Текущий ремонт. Индивидуальное решение с ТСП.

				сигнализацией. Отсутствует незадымляемая зона безопасности с обеспечением селекторной связью.	сигнализацией. Оборудовать незадымляемая зона безопасности с обеспечением селекторной связью.	
--	--	--	--	--	--	--

II Заключение по зоне:

Наименование структурно-функциональной зоны	Состояние доступности* (к пункту 3.4 Акта обследования ОСИ)	Приложение		Рекомендации по адаптации (вид работы)** к пункту 4.1 Акта обследования ОСИ
		№ на плане	№ фото	
Пути (путей) движения внутри здания (в т. ч. путей эвакуации)	ВНД	-	19-20	Индивидуальное решение с ТСР.

* указывается: ДП-В - доступно полностью всем; ДП-И (К, О, С, Г, У) – доступно полностью избирательно (указать категории инвалидов); ДЧ-В - доступно частично всем; ДЧ-И (К, О, С, Г, У) – доступно

частично избирательно (указать категории инвалидов); ДУ - доступно условно, ВНД - недоступно

** указывается один из вариантов: не нуждается; ремонт (текущий, капитальный); индивидуальное решение с ТСР; технические решения невозможны – организация альтернативной формы обслуживания

Комментарий к заключению: Итоговое значение о состоянии доступности ОСИ: доступ на объект для всех категорий инвалидов (К, С, О, Г, У) и МНГ временно недоступен (ВНД). По требованиям антитеррористической безопасности автостоянка на территории учреждения запрещена, требуется проработать вопрос об организации автостоянки за пределами огражденной территории. После проведения организационно-технических работ и административно-управленческих решений, обучения персонала правилам оказания ситуационной помощи, уровень доступности будет повышен до ДУ. По согласованию с общественными организациями инвалидов возможна эксплуатация дверей шириной проема 0,8м. Организована альтернативная форма обслуживания (дистанционно).

I Результаты обследования:

4. Зоны целевого назначения здания (целевого посещения объекта)

Вариант I – зона обслуживания инвалидов

МАУДО «Центр детского творчества», Российская Федерация, Ханты-Мансийский автономный округ –Югра,
Сургутский район, городское поселение Белый Яр, улица Лесная, дом 8б второй корпус.

№ п/п	Наименование функционально-планировочного элемента	Наличие элемента			Выявленные нарушения и замечания		Работы по адаптации объектов	
		есть/нет	№ на плане	№ фото	Содержание	Значимо для инвалида (категория)	Содержание	Виды работ
4.1	Кабинетная форма обслуживания	Есть	-	22	Отсутствие доступа в помещения 2 этажа, тактильной информации К, С Установка пандуса, тактильной информации Капитальный ремонт	К, С Установка пандуса, тактильной информации Капитальный ремонт	Установка пандуса, тактильной информации	Текущий ремонт. Индивидуальное решение с ТСР.
4.2	Зальная форма обслуживания (музей)	Есть			Вдоль стен отсутствуют горизонтальные поручни. Отсутствуют специальные тактильные полосы для информации и ориентации. Отсутствуют информационные таблички обозначающие назначение помещений, дублированные рельефными знаками.	С, О Все	Установить горизонтальные поручни на высоту от пола в пределах от 0,9 до 1,2 м, а в залах с бассейном для детей - на уровне 0,5 м от пола. Оборудовать тактильные полосы для информации и ориентации на основных маршрутах движения. Продублировать информационные таблички обозначающие назначение помещения	Текущий ремонт. Индивидуальное решение с ТСР

							рельефными знаками.	
4.3	Кабина индивидуально го обслуживания	нет						
	ОБЩИЕ требования к зоне				Отсутствуют информационные таблички обозначающие назначение помещений, дублированные рельефными знаками.	Все	Продублировать информационные таблички обозначающие назначение помещения рельефными знаками.	

II Заключение по зоне:

Наименование структурно-функциональной зоны	Состояние доступности* (к пункту 3.4 Акта обследования ОСИ)	Приложение		Рекомендации по адаптации (вид работы)** к пункту 4.1 Акта обследования ОСИ
		№ на плане	№ фото	
Зоны целевого назначения здания (целевого посещения объекта) зона обслуживания инвалидов	ВНД			Индивидуальное решение с ТСП.

* указывается: ДП-В - доступно полностью всем; ДП-И (К, О, С, Г, У) – доступно полностью избирательно (указать категории инвалидов); ДЧ-В - доступно частично всем; ДЧ-И (К, О, С, Г, У) – доступно частично избирательно (указать категории инвалидов); ДУ - доступно условно, ВНД - недоступно

**указывается один из вариантов: не нуждается; ремонт (текущий, капитальный); индивидуальное решение с ТСП; технические решения невозможны – организация альтернативной формы обслуживания

Комментарий к заключению Итоговое значение о состоянии доступности ОСИ: доступ на объект для всех категорий инвалидов (К, С, О, Г, У) и МНГ временно недоступен (ВНД). По требованиям антитеррористической безопасности автостоянка на территории учреждения запрещена, требуется проработать вопрос об организации автостоянки за пределами огражденной территории. После проведения организационно-технических работ и административно-управленческих решений, обучения персонала правилам оказания ситуационной помощи, уровень доступности будет повышен до ДУ. По согласованию с общественными организациями инвалидов возможна эксплуатация дверей шириной проема 0,8м. Организована альтернативная форма обслуживания (дистанционно).

I Результаты обследования:

5. Санитарно-гигиенических помещений

МАУДО «Центр детского творчества», Российская Федерация, Ханты-Мансийский автономный округ –Югра,
Сургутский район, городское поселение Белый Яр, улица Лесная, дом 86 второй корпус

№ п/п	Наименование функционально-планировочного элемента	Наличие элемента			Выявленные нарушения и замечания		Работы по адаптации объектов	
		есть/нет	№ на плане	№ фото	Содержание	Значимо для инвалида (категория)	Содержание	Виды работ
5.1	Туалетная комната	Есть	-	23-25	Отсутствует универсальная кабинка. Отсутствует информация о санитарно-гигиеническом помещении. Отсутствует система двусторонней связи, кнопка экстренного вызова. Отсутствуют крючки для костылей, одежды и других принадлежностей. Отсутствуют откидные поручни с двух сторон унитаза, унитазы имеющие опору для спины. Отсутствует система с автоматическим сливом воды или с ручным кнопочным управлением на боковой стене. Отсутствует свободная зона для пересаживания с кресла-	Все Все Все К, О Все К	Оборудовать универсальную кабинку. Предусмотреть установку информации о санитарно-гигиеническом помещении. Установить систему двусторонней связи, кнопку экстренного вызова. Оборудовать крючки для костылей, одежды и других принадлежностей. Установить откидные поручни с двух сторон унитаза, унитазы имеющие опору для спины, Оборудовать системой с автоматическим сливом воды или с ручным кнопочным управлением на стене. Создание свободной зоны для пересаживания с кресла-	Текущий ремонт. Индивидуальное решение с ТСР.

					коляски на унитаз. Отсутствует тактильные напольные направляющие.	С	коляски на унитаз инвалидов колясочников нецелесообразно. Установить тактильные напольные направляющие.	
5.2	Душевая/ ванная комната	Нет						
5.3	Бытовая комната (приемная)	нет	-	-	-	-	-	-
	ОБЩИЕ требования к зоне				Отсутствует универсальная кабинка. Отсутствует информация о санитарно-гигиеническом помещении. Отсутствует система двусторонней связи, кнопка экстренного вызова. Отсутствуют крючки для костылей, одежды и других принадлежностей. Отсутствует система с автоматическим сливом воды или с ручным кнопочным управлением на боковой стене. Отсутствует система тревожной сигнализации, обеспечивающая связь с помещением постоянного дежурного персонала.	Все	Оборудовать универсальную кабинку. Предусмотреть установку информации о санитарно-гигиеническом помещении. Установить систему двусторонней связи, кнопку экстренного вызова. Оборудовать крючки для костылей, одежды и других принадлежностей. Оборудовать системой с автоматическим сливом воды или с ручным кнопочным управлением на стене. Оборудовать системой тревожной сигнализацией, обеспечивающая связь с помещением постоянного дежурного персонала.	Текущий ремонт. Индивидуальное решение с ТСП.

II Заключение по зоне:

Наименование структурно-функциональной зоны	Состояние доступности* (к пункту 3.4 Акта обследования ОСИ)	Приложение		Рекомендации по адаптации (вид работы)** к пункту 4.1 Акта обследования ОСИ
		№ на плане	№ фото	

				сигнализацией. Отсутствует незадымляемая зона безопасности с обеспечением селекторной связью.	сигнализацией. Оборудовать незадымляемая зона безопасности с обеспечением селекторной связью.	
--	--	--	--	--	--	--

II Заключение по зоне:

Наименование структурно-функциональной зоны	Состояние доступности* (к пункту 3.4 Акта обследования ОСИ)	Приложение		Рекомендации по адаптации (вид работы)** к пункту 4.1 Акта обследования ОСИ
		№ на плане	№ фото	
Пути (путей) движения внутри здания (в т. ч. путей эвакуации)	ВНД	-	19-20	Индивидуальное решение с ТСР.

* указывается: ДП-В - доступно полностью всем; ДП-И (К, О, С, Г, У) – доступно полностью избирательно (указать категории инвалидов); ДЧ-В - доступно частично всем; ДЧ-И (К, О, С, Г, У) – доступно

частично избирательно (указать категории инвалидов); ДУ - доступно условно, ВНД - недоступно

** указывается один из вариантов: не нуждается; ремонт (текущий, капитальный); индивидуальное решение с ТСР; технические решения невозможны – организация альтернативной формы обслуживания

Комментарий к заключению: Итоговое значение о состоянии доступности ОСИ: доступ на объект для всех категорий инвалидов (К, С, О, Г, У) и МНГ временно недоступен (ВНД). По требованиям антитеррористической безопасности автостоянка на территории учреждения запрещена, требуется проработать вопрос об организации автостоянки за пределами огражденной территории. После проведения организационно-технических работ и административно-управленческих решений, обучения персонала правилам оказания ситуационной помощи, уровень доступности будет повышен до ДУ. По согласованию с общественными организациями инвалидов возможна эксплуатация дверей шириной проема 0,8м. Организована альтернативная форма обслуживания (дистанционно).

I Результаты обследования:

6. Системы информации на объекте

МАУДО «Центр детского творчества», Российская Федерация, Ханты-Мансийский автономный округ –Югра,
Сургутский район, городское поселение Белый Яр, улица Лесная, дом 85 второй корпус

№ п/п	Наименование функционально-планировочного элемента	Наличие элемента			Выявленные нарушения и замечания		Работы по адаптации объектов	
		есть/нет	№ на плане	№ фото	Содержание	Значимо для инвалида (категория)	Содержание	Виды работ
6.1	Визуальные средства	Нет	-	-	Отсутствует комплексная система информации, которая позволит инвалиду определить место своего положения в помещении и свободно продвигаться в задании	Все	Оборудовать комплексной системой информации, которая позволит инвалиду определить место своего положения в помещении и свободно продвигаться в задании	Индивидуальные решения с ТСР
6.2	Акустические средства	Нет	-	-	Отсутствует комплексная система информации, которая позволит инвалиду определить место своего положения в помещении и свободно продвигаться в задании	Все	Оборудовать комплексной системой информации, которая позволит инвалиду определить место своего положения в помещении и свободно продвигаться в задании	Индивидуальные решения с ТСР
6.3	Тактильные средства	Нет	-	-	Отсутствует комплексная система информации, которая позволит инвалиду определить место своего положения в	С	Оборудовать комплексной системой информации, которая позволит инвалиду определить место своего положения в	Индивидуальные решения с ТСР

					помещении и свободно продвигаться в задании ют		помещении и свободно продвигаться в задании	
	ОБЩИЕ требования к зоне				Отсутствует комплексная система информации, которая позволит инвалиду определить место своего положения в помещении и свободно продвигаться в задании	Все	Оборудовать комплексной системой информации, которая позволит инвалиду определить место своего положения в помещении и свободно продвигаться в задании	Индивидуальные решения с ТСР

II Заключение по зоне:

Наименование структурно-функциональной зоны	Состояние доступности* (к пункту 3.4 Акта обследования ОСИ)	Приложение		Рекомендации по адаптации (вид работы)** к пункту 4.1 Акта обследования ОСИ
		№ на плане	№ фото	
Системы информации на объекте	ВНД	-	-	Индивидуальное решение с ТСР.

* указывается: ДП-В - доступно полностью всем; ДП-И (К, О, С, Г, У) – доступно полностью избирательно (указать категории инвалидов); ДЧ-В - доступно частично всем; ДЧ-И (К, О, С, Г, У) – доступно частично избирательно (указать категории инвалидов); ДУ - доступно условно, ВНД – недоступно **указывается один из вариантов: не нуждается; ремонт (текущий, капитальный); индивидуальное решение с ТСР; технические решения невозможны – организация альтернативной формы обслуживания

Комментарий к заключению : Итоговое значение о состоянии доступности ОСИ: доступ на объект для всех категорий инвалидов (К, С, О, Г, У) и МНГ временно недоступен (ВНД). По требованиям антитеррористической безопасности автостоянка на территории учреждения запрещена, требуется проработать вопрос об организации автостоянки за пределами огражденной территории. После проведения организационно-технических работ и административно-управленческих решений, обучения персонала правилам оказания ситуационной помощи, уровень доступности будет повышен до ДУ. По согласованию с общественными организациями инвалидов возможна эксплуатация дверей шириной проема 0,8м. Организована альтернативная форма обслуживания (дистанционно).

							рельефными знаками.	
4.3	Кабина индивидуально го обслуживания	нет						
	ОБЩИЕ требования к зоне				Отсутствуют информационные таблички обозначающие назначение помещений, дублированные рельефными знаками.	Все	Продублировать информационные таблички обозначающие назначение помещения рельефными знаками.	

II Заключение по зоне:

Наименование структурно-функциональной зоны	Состояние доступности* (к пункту 3.4 Акта обследования ОСИ)	Приложение		Рекомендации по адаптации (вид работы)** к пункту 4.1 Акта обследования ОСИ
		№ на плане	№ фото	
Зоны целевого назначения здания (целевого посещения объекта) зона обслуживания инвалидов	ВНД		19,22	Индивидуальное решение с ТСР.

* указывается: ДП-В - доступно полностью всем; ДП-И (К, О, С, Г, У) – доступно полностью избирательно (указать категории инвалидов); ДЧ-В - доступно частично всем; ДЧ-И (К, О, С, Г, У) – доступно частично избирательно (указать категории инвалидов); ДУ - доступно условно, ВНД - недоступно

**указывается один из вариантов: не нуждается; ремонт (текущий, капитальный); индивидуальное решение с ТСР; технические решения невозможны – организация альтернативной формы обслуживания

Комментарий к заключению Итоговое значение о состоянии доступности ОСИ: доступ на объект для всех категорий инвалидов (К, С, О, Г, У) и МНГ временно недоступен (ВНД). По требованиям антитеррористической безопасности автостоянка на территории учреждения запрещена, требуется проработать вопрос об организации автостоянки за пределами огражденной территории. После проведения организационно-технических работ и административно-управленческих решений, обучения персонала правилам оказания ситуационной помощи, уровень доступности будет повышен до ДУ. По согласованию с общественными организациями инвалидов возможна эксплуатация дверей шириной проема 0,8м. Организована альтернативная форма обслуживания (дистанционно).

Санитарно-гигиенические помещения	ВНД		23-25	Текущий ремонт. Индивидуальное решение с ТСР.
-----------------------------------	-----	--	-------	--

* указывается: ДП-В - доступно полностью всем; ДП-И (К, О, С, Г, У) – доступно полностью избирательно (указать категории инвалидов); ДЧ-В - доступно частично всем; ДЧ-И (К, О, С, Г, У) – доступно частично избирательно (указать категории инвалидов); ДУ - доступно условно, ВНД – недоступно **указывается один из вариантов: не нуждается; ремонт (текущий, капитальный); индивидуальное решение с ТСР; технические решения невозможны – организация альтернативной формы обслуживания

Комментарий к заключению: Итоговое значение о состоянии доступности ОСИ: доступ на объект для всех категорий инвалидов (К, С, О, Г, У) и МНГ временно недоступен (ВНД). По требованиям антитеррористической безопасности автостоянка на территории учреждения запрещена, требуется проработать вопрос об организации автостоянки за пределами огражденной территории. После проведения организационно-технических работ и административно-управленческих решений, обучения персонала правилам оказания ситуационной помощи, уровень доступности будет повышен до ДУ. По согласованию с общественными организациями инвалидов возможна эксплуатация дверей шириной проема 0,8м. Организована альтернативная форма обслуживания (дистанционно).

Фото №1 (вход)



Фото №2 (путь движения к главному корпусу)



Фото №3 (путь движения к 1 и 2 корпусам)



Фото №4 (входная площадка гл. корпус)



Фото №5 (тамбур гл. корпус)



Фото №6 (лестница внутри здания гл. корпус)



Фото №26 (путь движения к остановке)

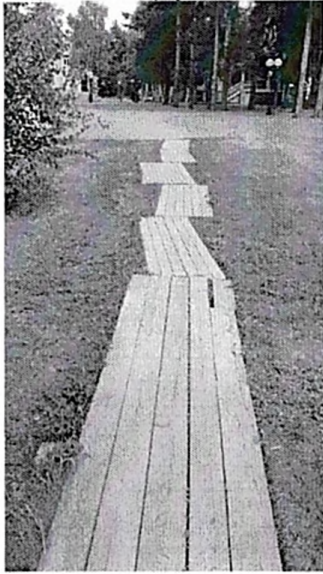


Фото №27



Фото №28



Фото №29



Фото №30



Фото №18 (входная площадка 2 корпус)



Фото №19 (вход в холл 2 корпус)



Фото №20 (внутренняя лестница 2 корпус)



Фото №21 (лестница на 2 этаж 2 корпус)



Фото №22 (кабинетная форма обслуживания 2 корпус)



Фото №23 (туалетная комната 2 корпус)

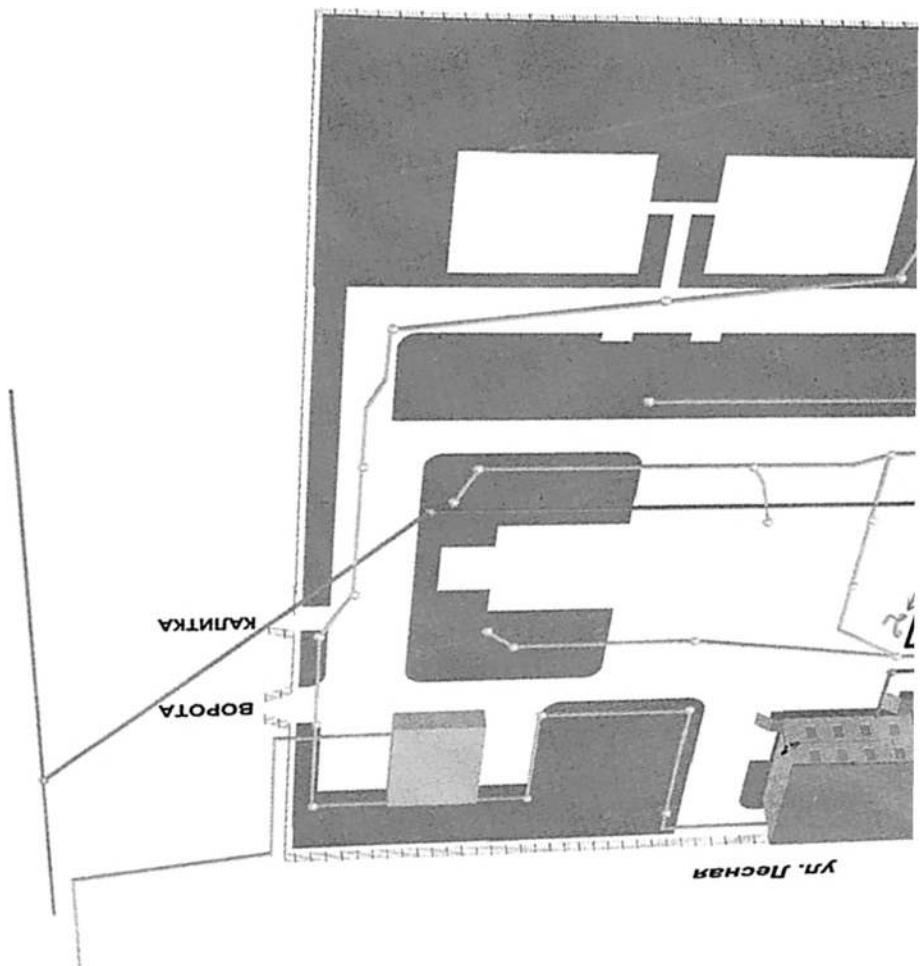


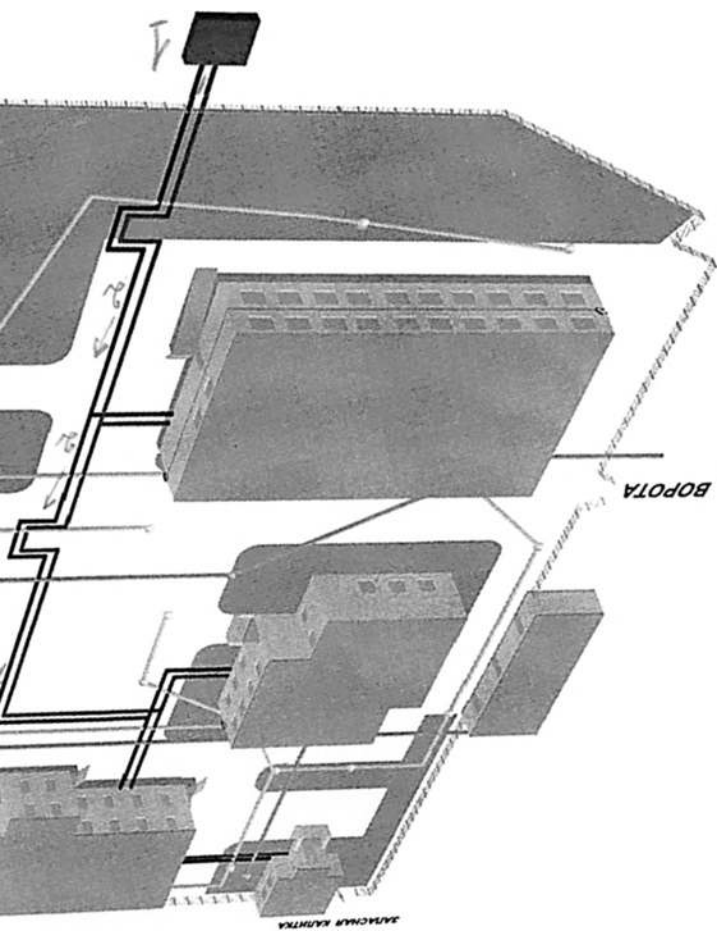
Фото №24 (туалетная комната 2 корпус)



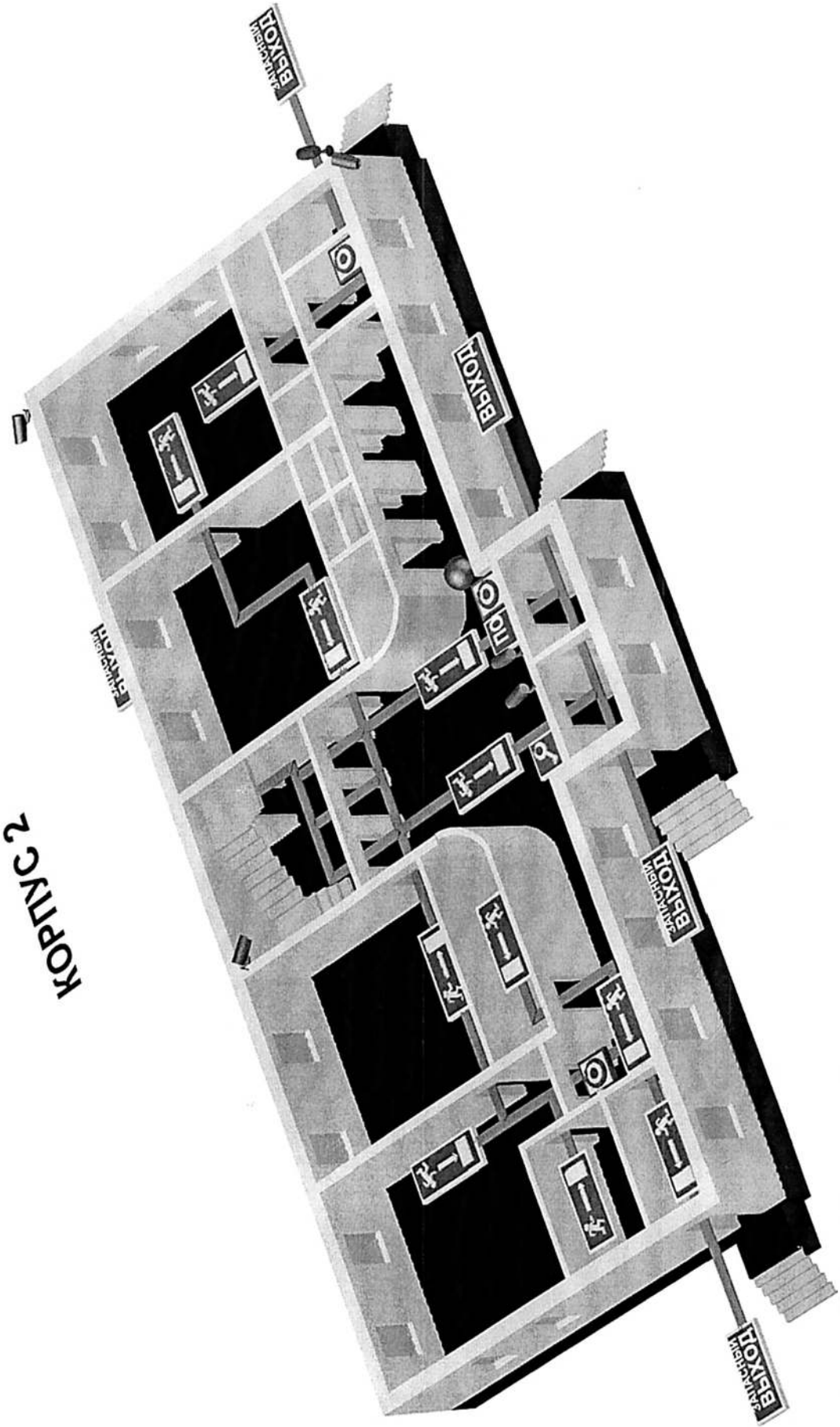
Фото №25 (туалетная комната 2 корпус)

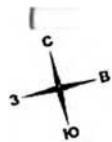






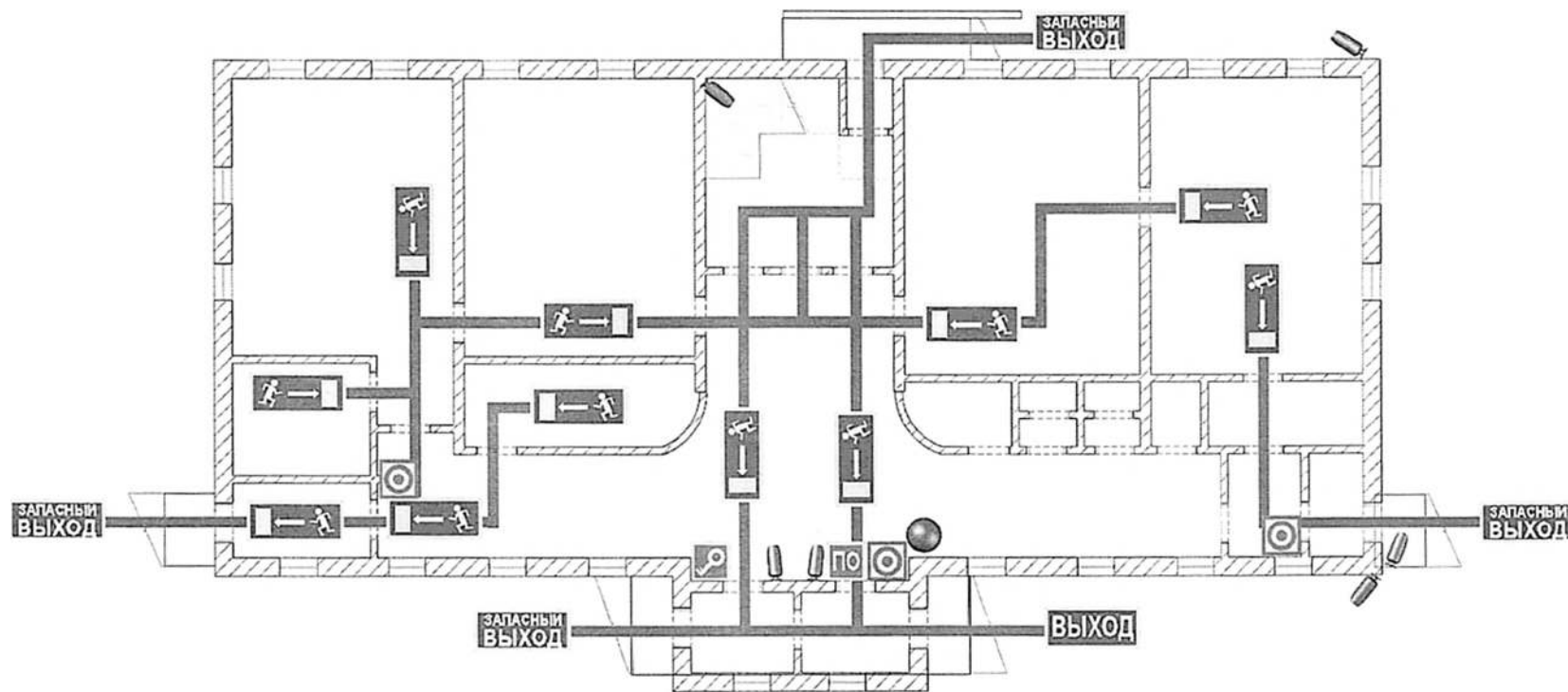
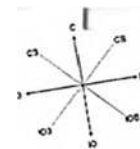
КОПЬИЦ 2





План эвакуации

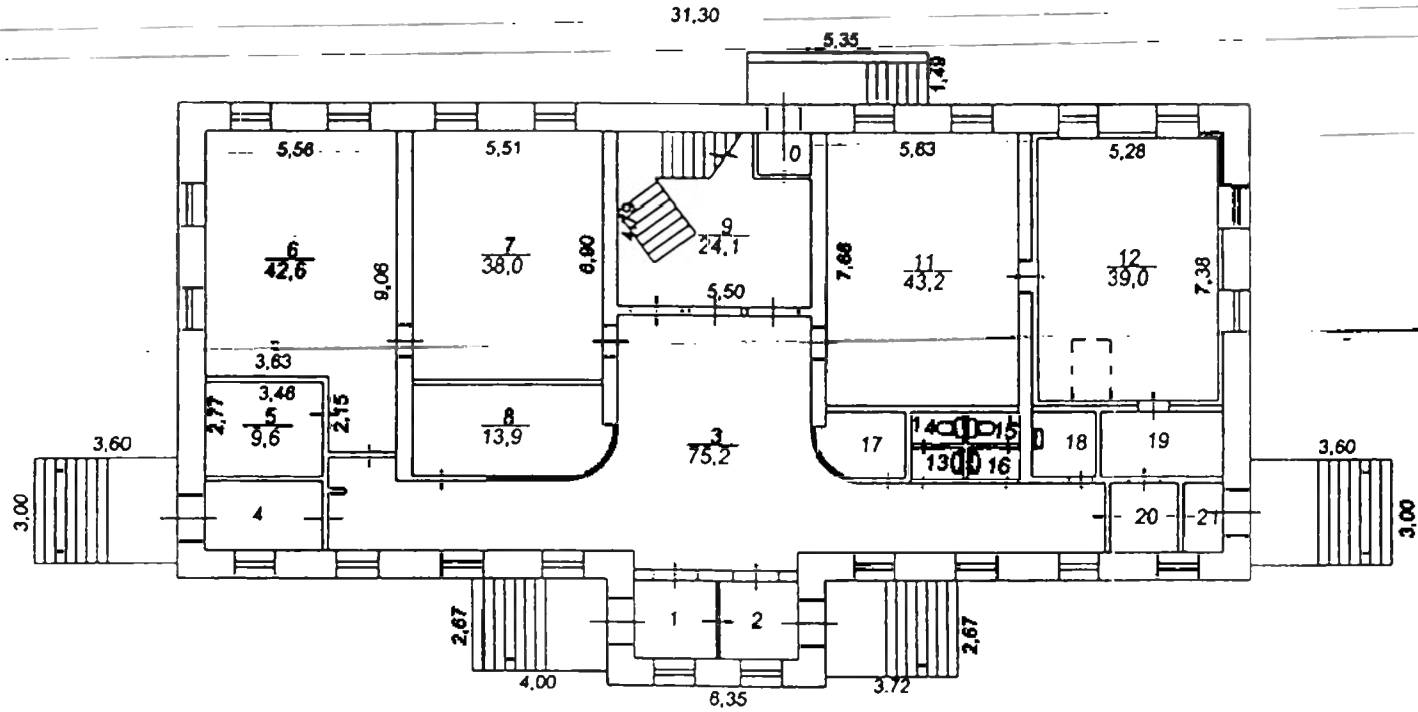
Муниципальное автономное образовательное учреждение дополнительного образования детей
Сургутского района "Центр детского творчества" с инженерными сетями и благоустройством
1 этаж 2-го корпуса



Условные обозначения

МШ Место штаба	Пожарный кран	Направление движения к эвакуационному выходу	Холодное водоснабжение
ПО Пост охраны	Кнопка включения установок пожарной автоматики	Основной выход	Горячее водоснабжение
ПВ Пункт видеонаблюдения	Огнетушитель	Запасный выход	Канализация
Видеокамера	Электроцит	Путь к эвакуационному выходу	Электросеть
Место хранения ключей	Кнопка тревожной сигнализации	Место оказания первой помощи	

1-й этаж



Сургутское отделение филиала ФГУП "Ростехинвентаризация" по ХМАО -Югра			
Лист 2	Корпус № 2 Постоянный план р.п. Белый Яр ул. Лесная, 8/3 Сургутский район		М 1:200
дата	исполнитель	Ф. И. О.	подпись
31.10.06	инженер	Ильина Н.А.	<i>[Signature]</i>
Н 116	начальник отделения	Максимова Т. С.	<i>[Signature]</i>